

集中できない…

課題が終わらない…

グループワーク  
が苦手…

先生の話が  
難しすぎる…



授業、課題、試験、グループワークで困った時は

# コーディネーター が サポートします！

自分に合った勉強の仕方を  
一緒に考えましょう

スケジュールを  
一緒に立てましょう

何がしんどいのかを  
一緒に振り返りましょう

学生のみなさんが学生生活や講義・試験を受ける上で困っていて、相談があった場合に、学生相談室や教職員、関係部局で連携し、それぞれの方が望む学びの環境を調整して、スムーズに大学生活が送れる形を一緒に考えます。

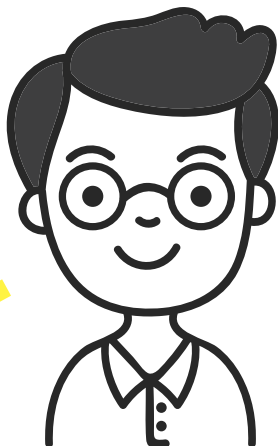
## 障がい学生修学支援コーディネーターの役割

座席や試験時間、授業の資料等  
に関する配慮を授業担当の  
先生と調整します

性格や特性を理解し、  
対人関係の問題を  
解決できるようお手伝いします

将来の進路決定や就職活動を  
サポートします

適切な医療や専門機関の  
説明や紹介をします



阪南大学 学生相談室

開室時間 月～金 9:00～17:00  
(授業期間中 10:00～18:00)

☎ 072-332-1276

✉ gakusou@hannan-u.ac.jp

