

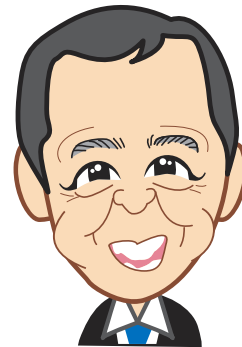
# ひらめき★ときめき サイエンス

～ようこそ大学の研究室へ～

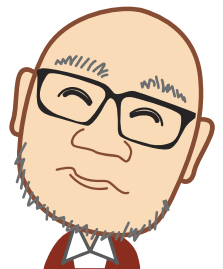
言葉が通じなくても  
「わかる」秘密を考えよう!!

森重先生の「伝える」楽しさを学ぶ講座

近年、訪日外国人旅行者が急増する中で、日本語がわからない人びとも理解できるピクトグラムが大切な役割を果たしています。この事業では、ピクトグラムを探すフィールドワークやオリジナルのピクトグラムを考える実習などを通して、「わかりやすいとは何か」や異文化理解について考えます。



講師 森重 昌之  
(国際観光学部 教授)



和泉 大樹  
(国際観光学部 准教授)

8/7 水曜日 申込締切 7月22日(月)

スケジュール 阪南大学・日本学術振興会共催事業 **参加費無料**

9:30	受付
10:00~10:15	開講式(プログラムの趣旨説明、科研費の説明・諸注意)
10:15~11:45	講義①「観光客にわかりやすく伝えるためのピクトグラム」(森重昌之) 講義②「インタープリテーションのプログラムを体験しよう! -〇〇を漢字1文字で表現してみよう-」(和泉大樹)
11:45~12:30	昼食・休憩
12:30~12:50	専用バスにて移動(長居公園・大阪市立自然史博物館へ)
12:50~14:40	現地実習「実際にピクトグラムを探そう」(グループワーク)
14:40~15:00	専用バスにて移動(阪南大学本キャンパスへ)
15:00~15:15	クッキータイム
15:15~16:30	実習「オリジナルのピクトグラムを考え、発表する」(グループワーク)
16:30~17:00	修了式(アンケート記入、「ピクトグラム博士号」授与)
17:00	終了、解散

対象/定員

小学5・6年生、中学生 / 30名

開催場所

本キャンパス教室、長居公園、大阪市立自然史博物館

持ち物

筆記用具、帽子、飲み物(現地実習中の水分補給)、  
タオル、雨具(雨天時のみ)



社会の第一線で活躍している大学教員や専門家から学ぶことの楽しさ、おもしろさを見つけてみましょう。  
阪南大学は「やる気スイッチ」のはいた皆さんの夢をバックアップします。

もっと、講座の内容が知りたい方は…

阪南大学    
<http://www.hannan-u.ac.jp/>

もっと、ひらめき★ときめき  
サイエンスが知りたい方は…

ひらめきときめき    
<http://www.jsps.go.jp/hirameki/>

参加申込先・お問い合わせ先

阪南大学ひらめき★ときめきサイエンス係  
〒580-8502 大阪府松原市天美東5-4-33  
TEL.072-332-1224 (代) FAX.072-337-4391  
E-mail: kenkyu@office.hannan-u.ac.jp

申し込みは裏面へ

 阪南大学

後援：松原市・松原市教育委員会

FAXでの申し込みは FAX.072-337-4391

郵送での申し込みは コピーに必要事項を記入して7/22必着で郵送(阪南大学ひらめき★ときめきサイエンス係まで)

## 2019年度 阪南大学ひらめき★ときめきサイエンス申込書

講座名	森重先生の「伝える」楽しさを学ぶ講座				
参加についての注意事項を遵守し、2019年度阪南大学ひらめき★ときめきサイエンスへの参加を申し込みます。 また、「団体保険」に加入することに同意します。					
(ふりがな) 受講者名	性別		生年月日 年 月 日 歳		
	男 女	小5 小6 中1 中2 中3	※○をつけてください		
住所	〒 ー ー				
保護者名	印		緊急連絡先電話番号 ー ー ※講座当日等に連絡できる番号を記入してください		
学校名	(市・町・村・私・国)立		小学校 中学校	年	組

- ◆本講座の参加には、保護者の同意が必要です。保護者印を押印の上、お申し込みください。
- ◆提出いただいた個人情報は「阪南大学ひらめき★ときめきサイエンス」のためだけに使用します。
- ◆集合場所と自宅との往復については、保護者の責任で付き添っていただくをお願いします。
- ◆申込者多数の時には、抽選を行います。また、応募者が少数の場合は、開講しないこともあります。
- ◆参加される方は、団体保険の対象となります。「団体保険」に係る費用は阪南大学が負担します。
- ◆参加費は無料です。また、昼食は大学で用意します。
- ◆バス移動するため、車酔いされる方は各自で酔い止め薬をご用意ください。



### 気象状況等における講座の取扱いについて

以下の場合は当日の開催を中止し、翌日(8/8)に同一スケジュールにて実施(順延)します。

1. 講座当日(8/7)の午前8時までに大阪府に発令された「暴風警報」が午前10時の時点で解除されない場合、また午前10時までに新たに発令された場合は、翌日に順延とします。以上に該当せず、台風の接近等で午前10時以降に警報が発令されそうな場合は、当日の8:30以降に直通電話(別途受講決定者に通知)にてお問い合わせください。
2. 講座当日(8/7)の午前8時以降に近鉄南大阪線の「大阪あべの橋」-「藤井寺」間が運行停止し、10時までに停止が解除されなかった場合は、翌日に順延します。

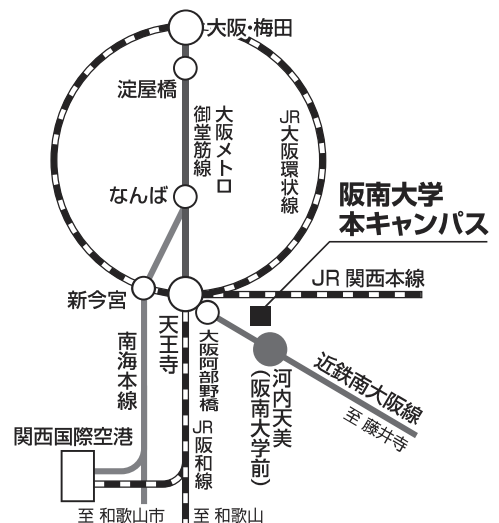
### ピクトグラムとは

右図は何かで存じですか。そう、「非常口」を表しています。



このように、文字以外のシンプルな絵や図を使って、あるものを表現する記号を「ピクトグラム」といいます。ピクトグラムがあると、日本語が読めない外国人も意味を理解できるようになります。日本を訪れる外国人旅行者が増えている今、ピクトグラムが重要な役割を果たしています。

### Access



#### 会場(集合場所)

#### 阪南大学本キャンパス内教室

近鉄南大阪線河内天美(阪南大学前)駅下車、北へ徒歩6分

※会場は本キャンパスです。  
南キャンパスではありませんのでご注意ください。