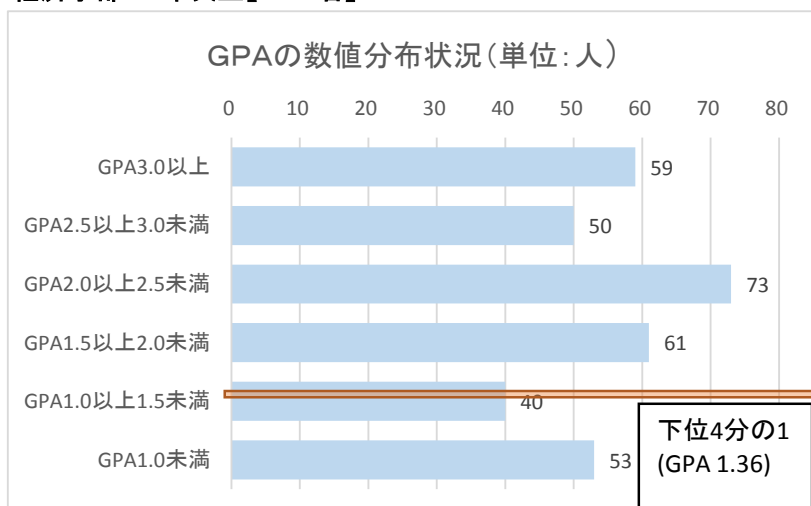


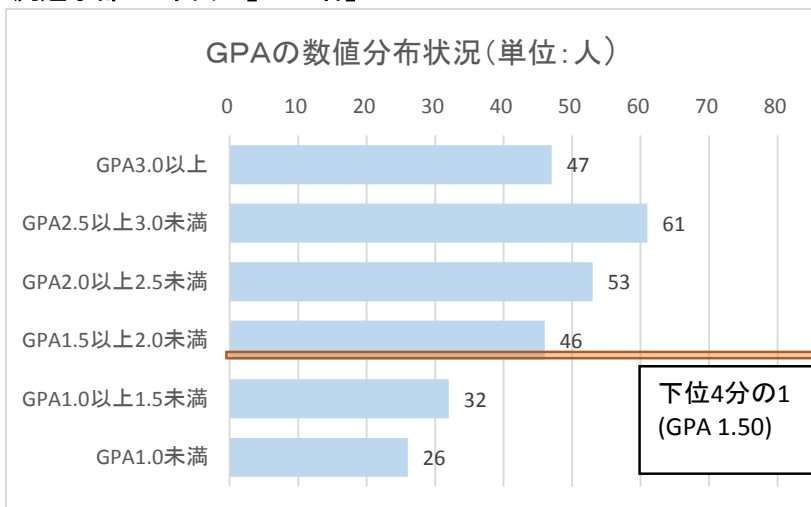
## 2018年度成績分布図

### 経済学部 1年次生【336名】



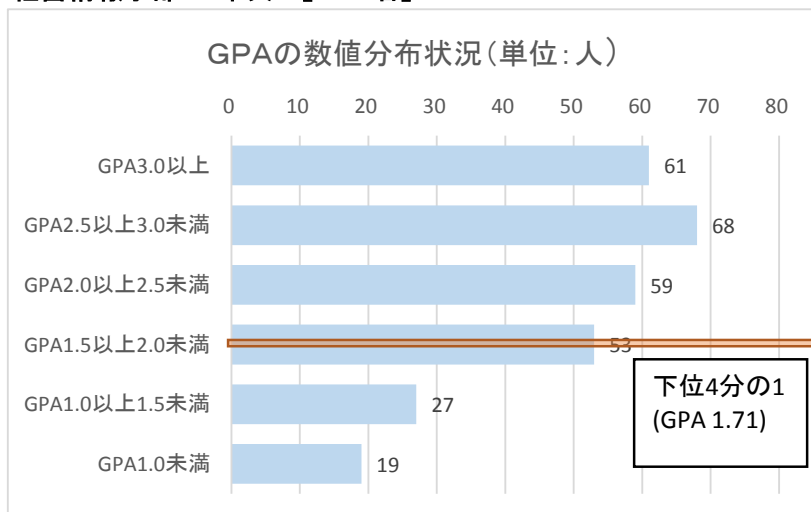
下位4分の1:GPA1.36以下【79名】 平均GPA:2.03

### 流通学部 1年次生【265名】



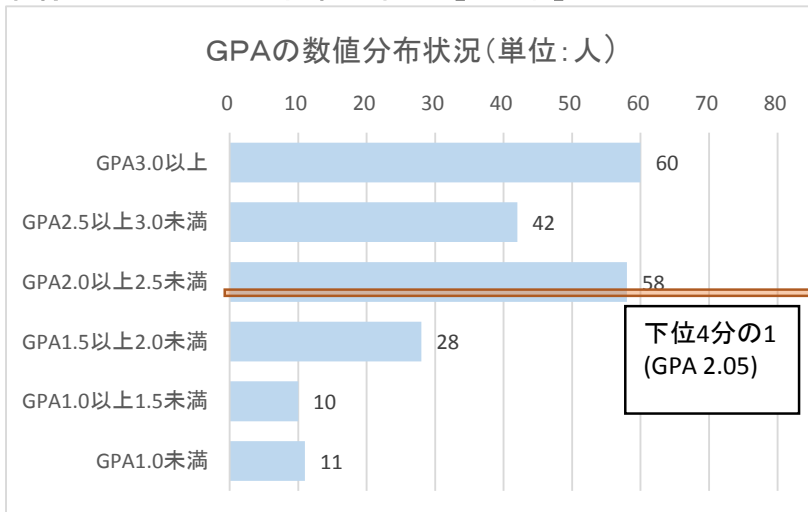
下位4分の1:GPA1.50以下【62名】 平均GPA:2.17

### 経営情報学部 1年次生【287名】



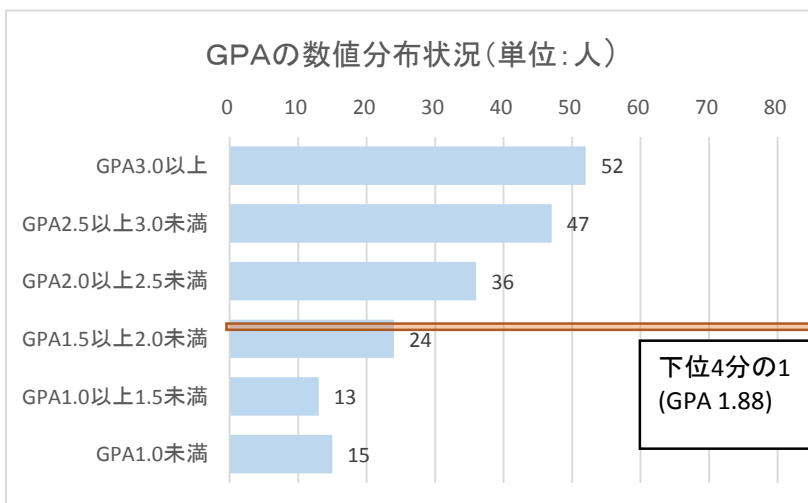
下位4分の1:GPA1.71以下【69名】 平均GPA:2.28

### 国際コミュニケーション学部 1年次生【209名】



下位4分の1:GPA2.05以下【52名】 平均GPA:2.45

### 国際観光学部 1年次生【187名】



下位4分の1:GPA1.88以下【46名】 平均GPA:2.38

#### <備考>

- ・相対順位を把握する上での母集団は4月1日の各学部の1年次生(実学年)の人数とする。
- ・下位4分の1に位置する者のGPA値が複数の場合はその数値より低い者からとする。
- ・GPA値は学年末時点での通算GPAとする。