

阪南大学 クラブ サークル ガイド 2022



発行：阪南大学学生会

HANNAN UNIVERSITY CLUB CIRCLE GUIDE

阪南大学 クラブ サークル ガイド 2022



目次


▶▶▶ 体育会

▶▶▶ 文化会

▶▶▶ 各組織

▶▶▶ サークル

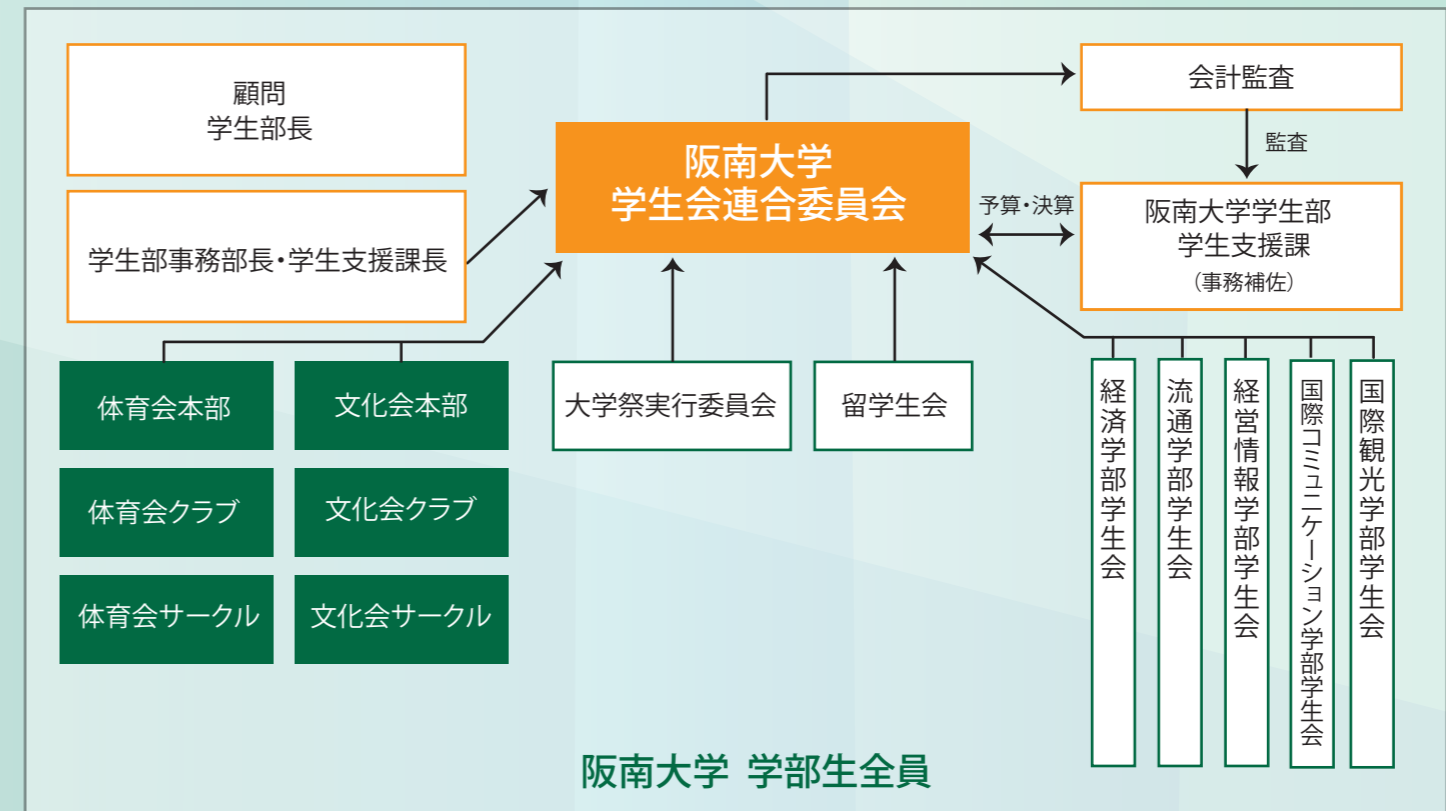
- P 01 目次
- P 02 阪南大学 学生会について
- P 03 体育会本部 / 文化会本部
- P 04 アメリカンフットボール部 / ウェイトトレーニング部
- P 05 空手道部 / 競技スキー部
- P 06 剣道部 / 硬式野球部
- P 07 サッカー部 / 自動車部
- P 08 柔道部 / 準硬式野球部
- P 09 少林寺拳法部 / スピードスケート部
- P 10 スポーツマネジメント部 / 卓球部
- P 11 男子バレーボール部 / チアリーディング部
- P 12 トランポリン部 / バスケットボール部
- P 13 バドミントン部 / ボクシング部
- P 14 洋弓部 / 陸上競技部
- P 15 EDS 部 (English Debate Society) / 映画部
- P 16 軽音楽部
- P 17 茶華道部 / 書道部
- P 18 吹奏楽部 / ダンス部
- P 19 フォークソング部 / 法学研究会
- P 20 ベンチャービジネス研究会 / ボードゲーム部
- P 21 ボランティア部 / MANGAイラスト創作部
- P 22 大学祭実行委員会 / 休部クラブ一覧
- P23-26 サークル紹介

各クラブ・サークルに興味があり、入部を希望する場合は、各ページの  E-mail で直接、担当者に連絡してください。

阪南大学 学生会について

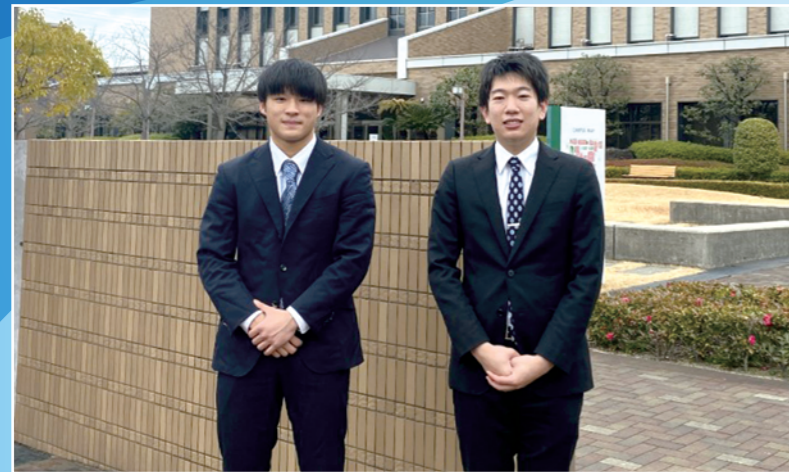
- ▶ 阪南大学学生会は、2017年4月に阪南大学の学部学生全員が所属する学生団体組織として誕生しました。阪南大学学生会(以下学生会)は、学生の自由と権利を守り、学生の自主的活動により、学生生活全般の発展向上に努め、併せて阪南大学の発展に寄与することを目的として活動を行っています。
 - ▶ 学生会は、学部学生から徴収する学生会費で運営しています。学生会の実施事業は、体育会・文化会、大学祭実行委員会、留学生会、各学部の代表者、学生部職員の計20名で構成される学生会連合委員会(以下連合委員会)において審議の上、実行します。(阪南大学学生会組織図を参照)
- 学生会組織の運営を考える「学生会研修」及びクラブ学生団体を中心とした主将・部長たちによる「主将代表者研修」を開催します。

< 阪南大学学生会 組織図 >



- ▶ 連合委員会では学生メンバーが中心となってイベント事業、福利厚生事業、広報事業を展開します。
- イベント事業部では新入生歓迎イベント「Campus tart」をはじめ、阪南大学生が皆で楽しめるイベントを計画します。
- 福利厚生事業部では、「クリーンキャンペーン」の実施や「献血活動」など、阪南大学生の日々の生活を良くする活動を行います。
- 広報事業部では、皆さんに今読んでもらっている「阪南大学クラブサークルガイド」の作成のほか、学生会の活動内容を、大学内外に発信します。
- 学生同士で意見交換をしながら、阪南大学生のためになる活動を行っていきます。阪南大学の発展のための活動に興味のある方は、連合委員会の活動に参加してください。

▶▶ 体育会本部



▶ 体育会本部について

体育会本部は所属する22の部活を統括し、クラブ学生の学生生活と活動内容の充実を目的として活動しています。各クラブの代表として選出されたメンバーと共に「各クラブへの予算配当」「予算統括」「予算支出の管理」「体育会総会等の年間行事の企画運営」「クラブ主将会議の実施」を行っています。

また、近年では「学内外クリーンキャンペーン」の参加や、「体育会総会」の主催など、体育会の部活動が活動しやすいような環境づくりを目指しています。

▶ 基本情報

活動人数 / 5名
活動方針 / -
活動場所 / 学生会館2F本部部室
活動内容 /
<年間スケジュール>
4月 入学式
7月 オープンキャンパス
9・10月 クリーンキャンペーン
10月 大学祭
1月 体育会総会 幹部交代披露宴
2月 リーダースキャンパス 学生活動報告会
3月 卒業証書学位記授与式

▶▶ 文化会本部



▶ 文化会本部について

我々、文化会本部は13団体の文化会クラブを統括し、部活動に対し親身になって、問題解決に注力しています。文化会は横の繋がりを重視しており、部活動同士の協力を大切にしています。そのため、本部は文化会クラブの活性化及び、部活動を通じての学校生活の充実化を目的として活動しています。近年、コロナウイルスの影響で活動ができていない文化部のサポートに特に力を入れていき、広報活動を通じて文化会クラブの魅力を発信することに貢献してまいります。

▶ 基本情報

活動人数 / 5名
活動方針 / -
活動場所 / 学生会館2F本部部室
活動内容 /
<年間スケジュール>
4月 入学式 クリーンキャンペーン
10月 クリーンキャンペーン
2月 文化会総会 リーダースキャンパス
3月 卒業証書学位記授与式

文化会会議は3、4、6、8、11月を予定しており、それぞれ各部活の現状や今後の方針を話し合います。また、必要に応じて会議を行います。

▶▶ アメリカンフットボール部



入部のお問い合わせ
gb19237@hannan-u.ac.jp



▶ クラブについて

アメフトは投げる、蹴る、とる、走る、ぶつかるなどどれか一つでも得意なことがあれば輝けるスポーツです。特別得意なことがなくても努力次第で活躍できる選手に成長できます!初心者大歓迎なので気軽に見学にお越しください。部員一同お待ちしております!

▶ 新入生へ一言

選手、マネージャーは男女共に募集しています!

▶ 基本情報

部 訓 / 2部昇格
部員数 / 10名
加盟連盟 / 関西学生アメリカンフットボール連盟
顧問 / 細川 裕史 副顧問 / 中原 隆幸
監督・コーチ / 国本 慶次 田中 智也 西 勇亮 新谷 信洋
部 費 / 選手 3000円/月、マネージャー1000円/月
練習場所 / 第一グラウンド
活動方針 / 2部昇格
活動内容 /
<年間スケジュール>
2~3月 新チームでの練習スタート
4月 勧誘活動
5月 春季リーグ
6~9月 練習
9~12月 秋季リーグ、練習
1月 オフシーズン

▶▶ ウェイトトレーニング部



入部のお問い合わせ
gi19236@hannan-u.ac.jp



▶ クラブについて

パワーリフティングという競技は、スクワット、ベンチプレス、デッドリフトの3種目の合計重量を体重に応じた階級で競う競技です。一方でボディビルは身体を鍛え、筋肉の大きさやカット、全体のバランスを競う競技です。共に自分自身とも戦う競技でもあり、そこが魅力です!部員同士で補助について練習できるので、1人で行うよりも強度の高いトレーニングが出来ます。気になる方は是非GYCホールへ来てください!

▶ 新入生へ一言

パワーリフティング・ボディビルは、大学から始める人が殆どです。経験者だけでなく、筋トレ初心者も歓迎します!女子部員も大歓迎!

▶ 基本情報

部 訓 / 自由奔放
部員数 / 10名
加盟連盟 / 関西学生パワーリフティング連盟
顧問 / 新谷 雅美 副顧問 / 鶴谷 昌也
監督・コーチ / 梶井 俊宏 千葉 賀正
部 費 / 0円/月
練習場所 / GYC Dホール
活動方針 / 週3日火・木・土曜日の練習
活動内容 /
<年間スケジュール>
5月 関西学生春季パワーリフティング選手権大会
9月 関西学生ボディビル選手権大会・関西学生メンズフィジーク選手権大会
10月 全日本学生ボディビル選手権
11月 関西学生秋季パワーリフティング選手権
12月 全日本学生パワーリフティング選手権大会
2月 関西学生新人パワーリフティング選手権大会

空手道部

入部のお問い合わせ
ge19301@hannan-u.ac.jp



クラブについて

空手道部は現在19名で活動しています。全日本大会優勝を目指し、日々の稽古を全力で、そして楽しみながらやるということを目標にしています。また精神面・体力面を鍛え、学校・社会に貢献できる人物育成にも取り組んでいます。是非、空手道部へお越しください。

新入生へ一言

気軽に来てください。

基本情報

部訓 / 強くたくましく元気よく
部員数 / 19名
加盟連盟 / 関西学生空手道連盟
顧問 / Mark Daniel Sheehan 副顧問 / 浅井 輝 河野 千春
師範 / 藤田 榮三 監督 / 井倉 孝雄 コーチ / 山本 祐嗣
部費 / 0円/月
練習場所 / クラブハウス2階 武道場
活動方針 / 強くたくましく元気よく
活動内容 /
<年間スケジュール>
4月 関西学生空手道個人選手権大会
5月 西日本学生空手道選手権大会
6月 全日本学生空手道選手権大会
8月 関西学生空手道オープンーナメント大会
10月 全関西学生空手道選手権大会
11月 全日本学生空手道選手権大会

剣道部

入部のお問い合わせ
ge21202@hannan-u.ac.jp



クラブについて

阪南大学剣道部は、火曜日と木曜日、土曜日の週三日活動しています。勉強やバイトと両立できるようにしています。部員数は少ないですが昇段審査や試合に向けて日々稽古に励んでいます。文武両道を目指して大学生活を充実させましょう。

新入生へ一言

基本技を中心に稽古しているので剣道未経験でも大歓迎です！
中・高校の剣道に比べれば断然楽なので剣道経験者もぜひ剣道部へ！

基本情報

部訓 / 澄如鏡(文武両道)
部員数 / 2名
加盟連盟 / 関西学生剣道連盟
顧問 / 濱 道生 副顧問 / 中島 功
監督 / 福永 幸一 師範 / 古市 満洲男
部費 / 1000円/月
練習場所 / クラブハウス1階 剣道場
活動方針 / 澄如鏡(文武両道)
活動内容 /
<年間スケジュール>
4月 大阪学生剣道選手権大会
5月 関西学生剣道選手権大会
6月 大阪学生剣道新人大会
9月 大阪学生剣道優勝大会
9月 関西学生剣道優勝大会
11月 関西学生剣道新人大会

競技スキー部

入部のお問い合わせ
gb19141@hannan-u.ac.jp



クラブについて

私たち競技スキー部は、自分たちでメニューを考えて日々活動しています。夏季の練習は主に週2~3日で、GYCのDホールでのウエイトトレーニングやグラウンドでのランニングトレーニングなどを行っています。もちろん経験者は大歓迎！未経験の方も、この機会にスキーを始めてみませんか？皆さんの入部を待っています。※コロナ禍により、変更等あり

新入生へ一言

僕たちは皆さんの自主性を尊重します！「こんなことをしてみたい」などありましたら、是非ご連絡ください。

基本情報

部訓 / スノースポーツを十分に楽しみ、心ゆくまで味わいつくしましょう。
部員数 / 5名
加盟連盟 / 全関西学生スキー連盟
顧問 / 桜田 照雄
監督・コーチ / -
部費 / 0円/月
練習場所 / GYC Dホール、グラウンド等
活動方針 / 週2日から3日の練習(夏季)
活動内容 /
<年間スケジュール>
4月~12月: 陸上トレーニング
12月~3月: 雪上トレーニング
全日本学生スキー選手権大会
全関西学生スキー選手権大会

硬式野球部

入部のお問い合わせ
ge19162@hannan-u.ac.jp



クラブについて

昨年度は新型コロナウイルスの影響で夏季の練習やオープン戦も満足に行うことができませんでした。その中で行われた秋季リーグ戦は3位という結果でした。前回大会より順位をあげた結果となり、調整期間を効率的に利用することができたと考えています。また硬式野球部では松原市の小学生を対象とした野球教室も定期的に開催しています。野球人口が減少している現在、小学生に野球の魅力を伝えることで底辺の拡大と地域貢献に努めることは、私たちにも大きな刺激となっています。今年度のリーグ戦で優勝し、全国大会に出場できるよう日々練習に励んでいます。

新入生へ一言

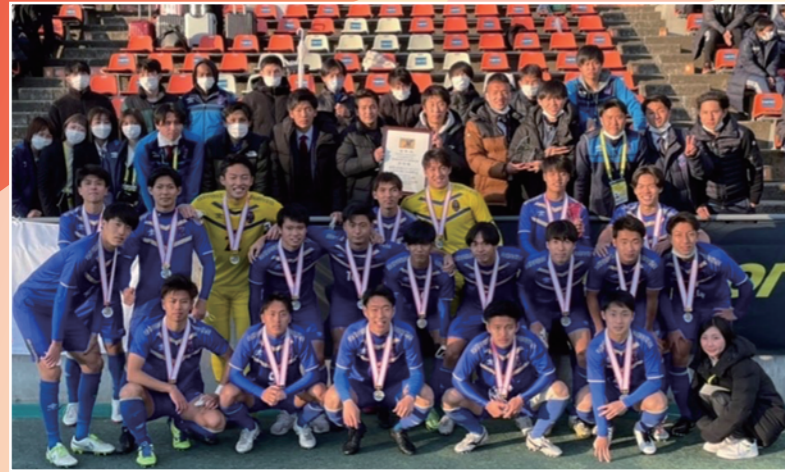
一緒に明治神宮野球大会出場を目指して頑張ってください！

基本情報

部訓 / 常にハツラツと・目標・誇りをもって
部員数 / 120名
加盟連盟 / 近畿学生野球連盟
顧問 / 黒部 一道
監督・コーチ / 垣下 真吾 野田 和太朗 大瀬 亮
部費 / 90,000円/年
練習場所 / 羽曳野グラウンド
活動方針 / 野球を通じて先輩を敬い、後輩を慈しむことで社会性、協調性を養いながら社会で必要とされる人材を育成すること
活動内容 /
<年間スケジュール>
4月・5月 春季リーグ戦
6月 全日本大学野球選手権大会
7月 大学野球関西オールスター5リーグ対抗戦
8月 オープン戦・夏季遠征
9月 秋季リーグ戦
10月 関西地区 大学野球選手権大会
11月 明治神宮野球大会
12月・1月 冬季練習
2月 春季キャンプ
3月 オープン戦

サッカー部

入部のお問い合わせ
gb19193@hannan-u.ac.jp



クラブについて

私たち阪南大学サッカー部は、サッカー専用グラウンドを所有し、恵まれた環境の中、部訓である「Revolution, On!」を胸に日々向上心を持って練習や試合に挑んでいます。今季は強い阪南を取り戻すため、「仕掛けて崩す」サッカーで日本一を取りにいきます。今プレーできていることが当たり前ではないということを忘れず、支えて下さっている全ての方々に感謝し、活動していきます。また、地域の子供たち向けにサッカー教室を開くなど、地域との交流も大切にしています。

新入生へ一言

強い阪南で居続けるため、新しい力が必要です。ともに切磋琢磨し高め合ひましょう。1人でも多くの学生とピッチに立てる日を心待ちにしています。

基本情報

部訓 / Revolution, on!
 部員数 / 約119名(マネージャー4名含む)
 加盟連盟 / 関西学生サッカーリーグ・関西社会人サッカーリーグ・大阪府社会人サッカーリーグ
 顧問 / 副顧問 / 森田 隆廣 全 隼太
 監督・コーチ / 朴 成基、黒田 雄司、本田 明、中島 亮、山梨 純平、北條 貴紀
 部費 / 130,000円/年
 練習場所 / 高見ノ里グラウンド
 活動方針 / 練習時間は朝か夕方のどちらか
 活動内容 /
 <年間スケジュール>
 春 阪南合宿、宮崎遠征、各チームリーグ戦開幕
 夏 関西選手権、総理大臣杯
 秋 各チームリーグ戦開幕
 冬 全日本サッカーリーグ(インカレ)、4年生追い出しコンパ

柔道部

入部のお問い合わせ
ge19303@hannan-u.ac.jp



クラブについて

柔道部は一人一人の個性が豊かで、真面目です。大学生から柔道を始めたという人は少なくありません。今からでも十分に強くなれます!努力すれば優勝だってできます!強くなりたい人、気合のある人は大歓迎です。共に努力し、強くなって優勝をめざしてみませんか? 勇敢な君たちをお待ちしております。

新入生へ一言

初心者歓迎!集え!勇気ある者たちよ!

基本情報

部訓 / 自他共栄
 部員数 / 7名
 加盟連盟 / 全日本学生柔道連盟、関西学生柔道連盟、大阪府学生柔道連盟
 顧問 / 矢倉 研二郎
 師範 / 福田 康次
 部費 / 1000円/月
 練習場所 / クラブハウス1階 柔道場
 活動方針 / 自他共栄
 活動内容 /
 <年間スケジュール>
 5月 関西学生柔道優勝大会
 6月 南大阪柔道大会(団体戦)
 8月 関西学生柔道体重別選手権
 10月 南大阪柔道大会選手権(個人戦)
 11月 大阪府下柔道大会
 12月 大阪府下柔道大会個人戦

自動車部

入部のお問い合わせ
g_shien@hannan-u.ac.jp



クラブについて

我々自動車部は全国的に見ても珍しい部活動です。日々自動車の整備、点検などをしたり、サーキットに行きジムカーナの練習をして、練習の成果を出すために大会に出場したりしています。我々も一からのスタートだったのでみんなスタートラインは同じです。自動車の知識はいりません。車が好きだ!!という気持ちがあれば入部大歓迎です。阪南大学といえば自動車部!我々と一緒に充実した4年間を送りましょう。

新入生へ一言

単位燃やさずガソリン燃やしましょう。

基本情報

部訓 / 走行会や整備を行い、結果を残す
 部員数 / 5名
 加盟連盟 / 全日本学生自動車連盟
 顧問 / 今城 徹
 監督・コーチ / 瀬田 浩蔵 矢野 大地
 部費 / 2000円/月
 練習場所 / 自動車部ガレージ
 活動方針 / 車を通して熱い4年間を送りましょう!
 活動内容 /
 <年間スケジュール>
 3月 第一回全関西学生ジムカーナ選手権大会
 4月 第一回全関西学生ダートトライアル選手権大会
 7月 全日本学生ダートトライアル選手権大会
 8月 全日本学生ジムカーナ選手権大会
 9月 第二回全関西学生ジムカーナ選手権大会
 10月 第二回全関西学生ダートトライアル選手権大会

準硬式野球部

入部のお問い合わせ
ge20067@hannan-u.ac.jp



クラブについて

私たち準硬式野球部は、選手23人、マネージャー7人、計30人で活動しています。練習日は、週1回程度で大会期間中は週3回程度です。体育会クラブの中でも練習日は少なくなっています。しかし、準硬式野球部は自主性を重んじています。また、短い練習時間で効率の良い練習を心がけています。そのため、バイトや勉強など2刀流することが出来ます。準硬式野球は硬式球と軟式球の中間のような準硬式球を使用します。ルールは硬式と同じです。我々が所属する全日本大学野球準硬式野球連盟のモットーは「アマチュアスポーツの精神に則り学業とスポーツの両立を目指す」というものです。我々もこの精神を大切に日々練習に取り組んでいます。経験者、未経験者は問いません。マネージャー7人のうち、6人が未経験者です。興味がある方は気軽に連絡してください。

新入生へ一言

ぜひ、一緒に野球をしましょう!マネージャーも募集しています!

基本情報

部訓 / 捲土重来
 部員数 / 30名
 加盟連盟 / 阪神六大学準硬式野球連盟
 顧問 / 村上 雅俊
 監督・コーチ /
 部費 / 2000円/半期
 練習場所 / 第1・第2グラウンド
 活動方針 / 捲土重来
 活動内容 /
 <年間スケジュール>
 3.4月 阪神六大学準硬式野球連盟 春季リーグ
 6月 阪神六大学準硬式野球連盟 新人戦
 8月 夏季合宿
 8~10月 阪神六大学準硬式野球連盟 秋季リーグ

少林寺拳法部

入部のお問い合わせ
ge19088@hannan-u.ac.jp



クラブについて

我々阪南大学体育会少林寺拳法部は、監督、部長はじめOB・OGの先輩方の熱い指導の下、日々修練に励んでおります。通常練習では、月、火、水、金、土の5日間で少林寺拳法の基本となる突き蹴りや、技術修練、演舞練習、運用法など、様々な練習に取り組んでいます。

また、大阪府警察本部、松原警察署、松原事業場防犯協会と連携し、地域の防犯ボランティア活動も行っています。

新入生へ一言

部員の大半が初心者からなので、初心者大歓迎です！警察官や消防士を目指したい方！おすすめです。

基本情報

部 訓 / -
部員数 / 3名
加盟連盟 / 関西学生少林寺拳法連盟
顧問 / 奥 康平
監督・コーチ / 堀 隆信
部 費 / 2000円/月
練習場所 / GYC Aホール
活動方針 / 阪南大学少林寺拳法部は、創部50年の伝統ある体育会クラブです。数多くの成績を残し、阪南大学を盛り上げる社会貢献活動を方針としています。

活動内容 /

<年間スケジュール>

4月 入学式・新入生歓迎披露宴
6月 関西学生大会
8月 夏季合宿
11月 全日本学生大会
12月 関西学生新人大会・幹事交代披露宴
3月 春季本部合宿

スポーツマネジメント部

入部のお問い合わせ
gb19244@hannan-u.ac.jp



クラブについて

我々は、学生が主体となって、スポーツの企画から運営を行い、学生や教職員、近隣住民の方に提供することを、主な活動としています。2016年に創部した新しい部ではありますが、これまでスポーツが得意不得意に関係なく参加できるイベントを開催し、多くの方に参加していただいています。また、部の雰囲気は、みんなとても仲が良く、楽しむときとまじめに取り組むときのメリハリがしっかりしている部です。一度イベントに参加して、その雰囲気を感じてみてください。

新入生へ一言

一緒にスポーツを楽しみましょう。お待ちしております。

基本情報

部 訓 / 阪南大生や教職員、松原市民にスポーツを「する・見る」機会を提供する
部員数 / 60名
加盟連盟 / -
顧問 / 早乙女 誉 副顧問 / 大塚 橋斗
監督・コーチ / 小嶋 大輝 大植 正子
部 費 / 0円/月
練習場所 / 第1グラウンド、GYCホール等
活動方針 / 部員がやりたいスポーツイベントを企画・開催する
活動内容 /

<年間スケジュール>

4月:新入生歓迎イベント
5月:まつばら阪南「運動遊びフェスティバル」
7月:姫ボタル湖川平トレイルラン
8月:バーベキュー大会
11月:まつばら阪南大運動会
12月:Hannan Xmas Cup
2月:冬季合宿(ウィンタースポーツ)

<通年>

・松原市の小中学生とその保護者を対象にしたバスケットボール教室の開催
・阪南大生と教職員を対象にした朝フットサル(週3回)、個人フットサル(月1回)
・阪南大生と教職員を対象にしたバスケットボール(週1回)
・阪南大生を対象としたスポーツ用具の貸し出し(週1回)

スピードスケート部

入部のお問い合わせ
gi19229@hannan-u.ac.jp



クラブについて

阪南大学体育会スピードスケート部は、オリンピック選手や世界で活躍する選手を多数輩出しています。部員全員が世界で活躍できる選手を目指し、日々練習しています。

関西地域でも試合を行っていますので、興味のある方は是非会場まで足を運んでいただければと思います。

新入生へ一言

世界の舞台を目指して頑張りましょう。

基本情報

部 訓 / 部員全員が世界で戦える選手を目指す
部員数 / 7名
加盟連盟 / 日本スケート連盟、日本学生氷上連盟
顧問 / 竜 浩一
監督・コーチ / 杉尾 憲一
部 費 / 7000円/月
練習場所 / GYC C・Dホール、浪速アイススケート場、大阪プールなど
活動方針 / 部員全員が世界で戦える選手を目指す

活動内容 /

<年間スケジュール>

4月~6月 体力づくり・基礎練習
7月~9月 合宿・滑り込み
10月~3月 試合・実践練習

卓球部

入部のお問い合わせ
ge20321@hannan-u.ac.jp



クラブについて

みんな仲良く楽しいチームワークのある部活です。オフでも自主練習をするぐらいやる気がある人たちが集まっています。全員2部リーグ昇格を目指して日々練習に取り組んでいます。今はコロナで活動が難しいですが、各自で練習したりして実力が落ちないように取り組んでいます。コロナで活動が難しく、見学が難しい状況ではありますが、興味のある方は、一度見学に来てみてください。

新入生へ一言

一緒に関西上位を目指しましょう！

基本情報

部 訓 / -
部員数 / 15名
加盟連盟 / 関西学生卓球連盟
顧問 / 前田 利之
監督・コーチ / 辻本 博彦
部 費 / 1000円/月
練習場所 / GYC Bホール
活動方針 / -
活動内容 /

<年間スケジュール>

4月 新人戦
5月 春季リーグ、インカレ予選
6月 関西学生卓球大会
8月 インカレ予選(シングル、ダブルス)
9月 秋季リーグ
11月 会長杯

男子バレーボール部

入部のお問い合わせ
gg20008@hannan-u.ac.jp



▶ クラブについて

現在、我々阪南大学体育会男子バレーボール部は、リーグの1戦1戦を大切に闘い抜き、上位リーグへの進出を目指して活動を続けています。初心者の方も大歓迎です。一度、水曜日16時半～GYCホールにて練習風景を覗いてみてください。

▶ 新入生へ一言

一緒に、阪南大学バレーボール部を強くしていきましょう。

▶ 基本情報

部訓 / バレーを通じて人間性の向上と協調性を高める
部員数 / 13名
加盟連盟 / 関西大学バレーボール連盟
顧問 / 杉田 宗徳
監督 /
部費 / 1000円/月
練習場所 / GYC 3階アリーナ
活動方針 / バレーを通じて人間性の向上と協調性を高める

活動内容 /

< 年間スケジュール >

3~5月 春季リーグ開幕・出場
6~8月 練習・(練習試合)
9~11月 秋季リーグ開幕・出場
12月 練習・(練習試合)
1~2月 練習・(練習試合)

トランポリン部

入部のお問い合わせ
gi19092@hannan-u.ac.jp



▶ クラブについて

トランポリン部です。

トランポリン部は男子4人、女子1人の計5人で活動しています!

AチームとBチームがあり、Aチームは週5回、上位をめざしたい!という方におススメで、Bチームは週2回で、バイトなどもしたいけどトランポリンやってみたいなという方にオススメです!

先輩後輩みんな仲良く、わいわい楽しくやっています!

初心者の方も大歓迎です!トランポリン部に入って、一緒に跳びましょう!

▶ 新入生へ一言

初心者の方でも大歓迎!楽しく飛びましょう!

▶ 基本情報

部訓 / 心技体
部員数 / 5名
加盟連盟 / 日本体操協会
顧問 / 平山 弘 副顧問 / 中上 智夫
監督・コーチ / 岩下 由利子 中野 孝司
部費 / 【Aチーム】4000円/月、【Bチーム】2000円/月
練習場所 / GYC 3階アリーナ
活動方針 / 心技体

活動内容 /

< 年間スケジュール >

| | |
|------------------------|-------------------------------|
| 5月 全日本トランポリン競技年齢別選手権大会 | 11月 大阪オープントランポリン競技選手権大会 |
| 6月 大阪府年齢別トランポリン競技選手権大会 | 12月 川崎市長杯争奪国際トランポリンジャンプオープン大会 |
| 7月 大阪市トランポリン競技大会 | 2月 都道府県対抗トランポリン競技選手権大会 |
| 8月 全日本学生トランポリン競技選手権大会 | |
| 9月 西日本トランポリン競技選手権大会 | |

チアリーディング部

入部のお問い合わせ
gg20199@hannan-u.ac.jp



▶ クラブについて

はじめまして!チアリーディング部GARNETSです!

チアリーディングとは、人に「元気・勇気・笑顔」を届けるスポーツです。大学で「何か新しいことに挑戦したい」「同期や先輩後輩を作って交流を深めたい」など考えている人はぜひ!私たちがチアリーディングを始めてみませんか?初めての人、体が硬い人、ダンスが苦手という人でも大歓迎です!!少しでも興味があったらぜひ、見学や体験会へお越しください!!InstagramやTwitterで私たちの活動など紹介しているのでぜひチェックしてみてください!私たちが一緒に充実した4年間を過ごしましょう!!

▶ 新入生へ一言

目標に向かって、仲間と一緒に楽しくスポーツすることができます!挑戦してみても損はない、4年後に本当に楽しかったと思えるスポーツです!元気で明るく活動しているチアリーディング部に入部してみませんか!?部員一同心から皆さんをお待ちしています!!

▶ 基本情報

部訓 / 日々の感謝を、この一本に
部員数 / 4名
加盟連盟 / 日本チアリーディング協会、関西チアリーディング連盟
顧問 / 宇田川 大輔 副顧問 / 堀庭 賢治
コーチ / 法貴 恭子 菊池 宏子
部費 / 0円/月
練習場所 / 学生会館 3階
活動方針 / 日々の感謝を、この一本に

活動内容 /

< 年間スケジュール >

4月 入学式
11月 阪南大学祭
12月 全日本選手権大会
3月 西日本選手権大会

バスケットボール部

入部のお問い合わせ
gi19215@hannan-u.ac.jp



▶ クラブについて

現在、プレイヤー16人とマネージャー6人の計22人で活動しており、時に楽しく、時に厳しく練習に取り組んでいます。小学校、中学校、高校でバスケットをしていた人や体育のバスケットで楽しかった経験のある人など大歓迎です。僕たちと一緒に楽しいこと、苦しいことを分かち合い、バスケットの技術はもちろん、自分自身をレベルアップしてみませんか。「成し遂げるために最大限の努力を惜しまず実行する事」をモットーとして二部上位目指し活動していきたいと考えています。

▶ 新入生へ一言

さらに上を目指して日々楽しく活動しています! あなたも一緒にレベルアップしていきませんか?

▶ 基本情報

部訓 / 成し遂げるために最大限の努力を惜しまず実行する事
部員数 / 22名
加盟連盟 / 関西学生バスケットボール連盟
顧問 / 早乙女 誉 副顧問 / 上園 康司
監督・コーチ / 漆原 誠 高倉 光平 伊藤 翔一
部費 / 1000円/月
練習場所 / GYC 3階アリーナ
活動方針 / 文武両道

活動内容 /

< 年間スケジュール >

4月 関西学生バスケットボール大会
6月 西日本大会
7月 大阪学生バスケットボール大会
9月・10月 関西学生バスケットボールリーグ戦
11月 関西学生バスケットボール新人戦
3月 強化リーグ

バドミントン部

入部のお問い合わせ
gi20217@hannan-u.ac.jp



クラブについて

私達バドミントン部は4年生7人、3年生12人、2年生3人の計22人で毎週金曜日に大会館3階で練習をしています。毎週金曜日という限られた時間ではありますが楽しく4部リーグ昇格へ向けて日々練習に励んでいます。昨年度はコロナ禍により練習時間をあまり取れませんでした。今年度は昨年よりも多くの練習時間を確保できるよう頑張っていきたいと思います。部員全員新生の入部をお待ちしています!初心者経験者関係なく1度大会館3階に体験に来てください!

新入生へ一言

先輩後輩が仲良く、時に厳しく練習しているので是非一度体験へ!

基本情報

部訓 / 明るく元気に!
部員数 / 22名
加盟連盟 / 全日本学連盟、関西学生連盟
顧問 / 豆本 一茂
監督・コーチ / -
部費 / 2000円/月
練習場所 / 大会館3階
活動方針 / 明るく元気に!

活動内容 /

<年間スケジュール>

4月: 春季リーグ
6月: 関西選抜バドミントン大会
8月: 夏合宿
9月: 秋季リーグ
11月: 関西新人バドミントン大会
12月: 冬合宿

洋弓部

入部のお問い合わせ
ge21248@hannan-u.ac.jp



クラブについて

アーチェリーは弓を引いて矢を的に当て、スコアを出していくスポーツです。平日は週3回程度自由な時間で練習しています。アーチェリーの魅力は敵がないことです。アーチェリーは対戦型のスポーツではなく、自分とだけの戦いになります。自らの記録に挑戦するスポーツです。私たちと一緒にアーチェリーに熱を入れてみませんか?初心者大歓迎です!

新入生へ一言

未経験者でも大歓迎です!未経験者から始めた人しかいません。

基本情報

部訓 / 1人1人が明確な目標を持ち自らで考えること
部員数 / 6名
加盟連盟 / 関西学生アーチェリー連盟
顧問 / 三好 哲也
副顧問 / 中嶋 孝宏
部費 / 500円/月
練習場所 / 第2グラウンドアーチェリー場
活動方針 / アーチェリーを通して心と体を鍛える
活動内容 /

<年間スケジュール>

4月 関西学生リーグ戦、新人部員勧誘
5月 関西学生個人戦
8月 夏合宿
10月 関西学生新人戦
12月 関西学生インドア個人戦
3月 春合宿

※その他、個人戦等出場可能。練習は週3日(平日2日+土曜日)

ボクシング部

入部のお問い合わせ
gb19107@hannan-u.ac.jp



クラブについて

月曜日、水曜日、土曜日の週3回の部活動で、月曜日と水曜日は夕方の17時~19時まで土曜日は10時~12時まで活動しています。週3回の活動ですが、身も心も強く鍛えることができます。初心者も経験者も大歓迎です!

女子マネージャーも募集しています。

※希望者は月曜日、水曜日、土曜日以外にも個人練習可能です。

新入生へ一言

格闘技なので怖い、痛そう等思うことはあると思いますが、お気軽に見学、体験にお越し下さい。

基本情報

部訓 / -
部員数 / 4名
加盟連盟 / 大阪府ボクシング連盟
顧問 / 秋山 弥
監督・コーチ / 有吉 一樹 所 大地
部費 / 500円/月
練習場所 / クラブハウス2階ボクシング場
活動方針 / 文武両道を目指し、また礼儀等社会人として十分に通用するよう指導します。就活等の相談も随時受け付けます。

活動内容 /

<年間スケジュール>

5月~6月 関西ボクシングリーグ戦
8月 合宿
10月 大阪府オープン戦
11月 大阪学生ボクシング選手権会
12~2月 冬季練習

陸上競技部

入部のお問い合わせ
gb19075@hannan-u.ac.jp



クラブについて

陸上競技部です。私たちは月曜日の3限目終わり15:00から全体練習を行っており、月曜日は外部コーチの指導を受けています。その他の曜日は自主練習として個人個人が空いている曜日に活動しています。試合に関しては、基本的に自分たちで見つけて出場します。主に大阪・奈良・兵庫の試合が中心になっています。練習では部員が練習メニューを考えるため練習の自由度は高くなっています。

新入生へ一言

初心者経験者問わず入部待っています!一緒に頑張りましょう!

基本情報

部訓 / 文武両道
部員数 / 5名
加盟連盟 / 関西学生陸上競技連盟
顧問 / 西洋
コーチ / 笠木 龍太郎
部費 / 500円/月
練習場所 / 第一グラウンド
活動方針 / 文武両道
活動内容 /

<年間スケジュール>

5月 関西学生陸上競技対抗選手権大会
9月 夏合宿
10月 関西学生陸上選手権(関西インカレ)
3月 春合宿

*その他各種大会に出場予定

EDS部 (English Debate Society)

入部のお問い合わせ
gt19149@hannan-u.ac.jp



クラブについて

EDS部は自主性を重んじる部活です。やりたいことがあれば、その実現に向けて活動しています。部員同士が尊重し合い、お互いに高め合っていける関係を作ると共に、足りないところを補い合えるような組織を目指します。興味があれば、ぜひ一度参加してみてください。それから、自分に合うと思ってもらえたら一緒に活動していきましょう!新たなメンバーに会えることを楽しみにしています!!

新入生へ一言

新入生の皆さん、ご入学おめでとうございます!EDS部は部員のやりたい活動を積極的に行っています。ぜひ一緒に活動をしましょう!

基本情報

部訓 / 自主性と相乗効果
部員数 / 22名
加盟連盟 / -
顧問 / Mark Daniel Sheehan
監督・コーチ / -
部費 / 500円/月
練習場所 / 教室:2101~2104 オンライン:teams
活動方針 / メリハリのある、楽しい部活動にする。

活動内容 /

<年間スケジュール>

5月 新入生歓迎会
7月 日本英語模擬国連 (JEMUN) 参加
4月~11月 阪南模擬国連 (HUMUN) 準備
11月 阪南大学模擬国連 (HUMUN) 開催
12月 ACE Conference
1月 新年会
2月~3月 インバウンドに対して道案内などの部活の特色を活かした活動



軽音楽部

入部のお問い合わせ
gg20164@hannan-u.ac.jp



クラブについて

私たち阪南大学文化会軽音楽部は現在15名で活動しています。コロナウイルスにより、いつ活動が再開できるかわからない状態ですが、本来ならば毎年夏には定期演奏会、秋には新入生のためのミニコンサートと他校とのLLCライブ、冬には4年生最後の定期演奏会があります。他にも他校やフォークソング部とのコンパもあります!音楽も様々なジャンルの曲をやっています好きなのをやっています!人数不足な事もあり、興味のある方は足を運びに来て頂ければ幸いです!是非一緒に大学生活をより楽しみましょう!!

新入生へ一言

少しでも音楽に興味がある方は是非軽音楽部に!初心者の方でも大歓迎です!!みんなで楽しい大学生活を送ろう!

基本情報

部訓 / -
部員数 / 18名
加盟連盟 / -
顧問 / 吉城 唯史
監督・コーチ / -
部費 / 10000円/年
練習場所 / 6号館7階左スタジオ
活動方針 / 初心者、経験者問わず、やる気のある子でライブをしていき、音楽の素晴らしさを学ぶ。

活動内容 /

<年間スケジュール>

| | |
|-------------------------------|----------------------------------|
| 4月 新入生歓迎ライブ | 1月 冬の定期演奏会オーディション |
| 5月 新入生歓迎コンパ | 2月 冬の定期演奏会 |
| 6月 夏の定期演奏会オーディション | 3月 4年生追い出しコンパ・軽音楽部、フォークソング部合同ライブ |
| 7月 夏の定期演奏会 | |
| 8月 合宿・ミニコンサートオーディション | |
| 9月 ミニコンサート・LLCライブ | |
| 11月 大学祭ライブ・軽音楽部、フォークソング部合同コンパ | |
| 12月 クリスマスコンパ | |

映画部

入部のお問い合わせ
ge19113@hannan-u.ac.jp



クラブについて

映画部は映画を観ることに力を入れて活動しています。月ごとに映画をピックアップして鑑賞しています。撮る方の活動は四年生をメインに据えて思い作りとして行っています。活動頻度が高くないのでプライベートとの両立も簡単です。映画好きはもちろんですが、友人作りなどの目的でも入ってきていただくと嬉しいです。

新入生へ一言

堅苦しくなく、居心地が良い空間を目標にしています

基本情報

部訓 / 仲良きこころ
部員数 / 2名
加盟連盟 / -
顧問 / 御園 謙吉
監督・コーチ / 高田 直樹
部費 / 500円/月
練習場所 / クラブハウス 部室
活動方針 / 仲良きこころ

活動内容 /

<年間スケジュール>

| | |
|----------------|---------------|
| 4月 新入生勧誘 | 11月 大学祭の出し物 |
| 5月 懇親会 映画鑑賞 | 12月 映画鑑賞 忘年会 |
| 6月 4年生メインの動画制作 | 1月 映画鑑賞 |
| 7月 4年生メインの動画制作 | 2月 映画鑑賞 |
| 8月 合宿 映画鑑賞 | 3月 4年生追い出しコンパ |
| 9月 懇親会 映画鑑賞 | |
| 10月 映画鑑賞 | |

2020年度全国の大学によるオムニバス映画「突然失礼いたします!」に参加しました。

茶華道部

入部のお問い合わせ
gg19065@hannan-u.ac.jp



クラブについて

茶華道部では、週二回のお稽古があります。部員同士仲も良く、折り目正しく活動しております。近年はコロナで外国人との交流も少なくなりましたが、海外から来られる方が興味を持たれる文化の一つとなります。そのため、観光業などに就きたいと考えている方にはとても良い機会になるでしょう。初めてでも師範の河谷先生がやさしく教えてくださるので、ぜひ興味があれば見学にもきていただけることを願っています！

新入生へ一言

大学生生活を優雅にのんびり過ごしませんか？

基本情報

部訓 / 一期一会
部員数 / 1名
加盟連盟 /
顧問 / 真田 桂子
師範 / 河谷 紀子
部費 / 500円/月
練習場所 / 学生会館2階 和室
活動方針 / 個々の自主性を重んじつつ、活動的に。
温故知新をモットーに活動を。

活動内容 /

<年間スケジュール>
4月 ハルカス大学祭、キャンパススタート、花塚まつり
5月 新入生歓迎会
7月 学校茶道の集い
8月 オープンキャンパス、近鉄フレンドリーホステルゲストハウスイベント
10月 生け花大阪展
11月 大学祭、打ち上げ
12月 クリスマス茶会、忘年会
1月 阪南大学茶華道部初釜、淡交会初釜、文化会総会、新年会
2月 リーダースキャン
3月 卒業式、朝日チャリティ茶会、4年生追出しコンパ

吹奏楽部

入部のお問い合わせ
gt19157@hannan-u.ac.jp



クラブについて

吹奏楽部は少人数ですが、12月の定期演奏会、地域の方からの依頼演奏、学内イベントなど演奏のみならず、企画・運営も学生が主体となって活動しています。また卒業生の方をはじめ、外部の方とも関わる機会が多いです。これらを通じて社会に出たときに役立つ事をたくさん学べます。

楽器を持っていない方も大学にある楽器の貸出が可能です！
中学校、高校と経験した方はもちろん大学で新しいことに挑戦しようと思ってる方も大歓迎です！

新入生へ一言

音楽や楽器に興味があれば是非体験に来てください！！

基本情報

部訓 / 演奏で地域に貢献し、愛されるバンドを目指す
部員数 / 13名
加盟連盟 / 堺市吹奏楽連盟
顧問 / 青木 博明 副顧問 / 田中 一郎
師範 / 石田 忠昭
部費 / 1年生 1000円/月 2年生以上 1500円/月
練習場所 / 学生会館1階 音楽練習室
活動方針 / 演奏で地域に貢献し、愛されるバンドを目指す

活動内容 /

<年間スケジュール>
4月 入学式 / ハルカス大学祭
5月 松徳祭
6月 有料老人ホーム田坐の家 依頼演奏 新入生歓迎会
7月~8月 松原市天美地区誠友会 池内夏祭り オープンキャンパス
11月 大学祭 模擬店出店 武道祭
12月 定期演奏会 松の実会 依頼演奏
2月 有料老人ホーム田坐の家 依頼演奏
3月 堺市定期演奏会 卒業式

書道部

入部のお問い合わせ
gg20128@hannan-u.ac.jp



クラブについて

書道は経験者がするものと考えがちですが書道部の半分は未経験者です。昨年度からリモートの活動が増え、ペン字に力を入れているため実用的で人生の財産になります！家に書道セットがないという方も安心してください！道具は無償で提供します。また、自主性を重要視しているため授業やアルバイトなどの日程も相談しながら活動しています。部活には入りたいけどどうしようか迷っている方！書道部必見です！

私たちと一緒に楽しく字を書きましょう！

新入生へ一言

一緒に字を書く楽しさを味わいましょう！

基本情報

部訓 / 自主性を重んじ、字を書く美と楽しさを味わう
部員数 / 7名
加盟連盟 / -
顧問 / 塩路 有子
副顧問 / -
部費 / 0円/月
練習場所 / 学生会館和室、Teamsによるリモート
活動方針 / 自主性を重んじ、字を書く美と楽しさを味わう

活動内容 /

<年間スケジュール>
4月 新入部員勧誘活動
5月 新入部員歓迎会・松原市民パルフェスティバルの作品展示
7月 大学祭に向けて作品制作開始
9月 書道パフォーマンス練習
11月 大学祭展覧会・書道パフォーマンス
12月 市立美術館にて書道展覧会見学
1月 文化会総会
2月 リーダースキャン

ダンス部

入部のお問い合わせ
gt19046@hannan-u.ac.jp



クラブについて

大学生からダンスを始めた人も多く、初心者の方も多いクラブです。年度によってイベントの数は違いますが毎年6回程度あります。部活と聞いて高校などの厳しい部活を思い浮かべるかもしれませんが、ダンス部は毎年1回生から4回生まで仲が良く、"楽しくやる時は楽しく、真剣にやるときは真剣に"をモットーに活動しています。これまでに一度でもダンスに対して魅力を感じた方、あるいはダンスをしてみたいと感じた方、そしてダンスを大学でも続けたい方、是非大学生活を共に楽しんでいきましょう。

新入生へ一言

ダンス部に入って充実した大学生活を一緒に送りましょう！

基本情報

部訓 / 初心者から上級者まで全員が楽しみながら踊れるクラブへ
部員数 / 107名
加盟連盟 / -
顧問 / 光安 知佳子
監督・コーチ / 光安 知佳子 石田 莉菜
部費 / 5000円/年
練習場所 / 学生会館3階

活動内容 /

<年間スケジュール>

4月 新入生歓迎会
7月 4大学合同イベント
8月 合宿
10月 4大学合同イベント
10月 大学祭
3月 卒業イベント

フォークソング部

入部のお問い合わせ
gi19126@hannan-u.ac.jp



クラブについて

フォークソング部は邦楽洋楽を問わず、様々なジャンルのバンド、アーティストの曲をコピーしています。ライブに出演するバンドには決まりはなく、その都度やりたいバンドを好きなメンバーを探してバンドを組みます。初心者から経験者まで幅広く在籍しており、皆演奏技術の向上を目指して日々練習しています。決まった練習日はなく、それぞれが自由な時間にスタジオを利用して練習しています。初心者にも先輩が丁寧に指導して、お互いに切磋琢磨し頑張っています。

新入生へ一言

音楽が好きな方はぜひ!!!!

基本情報

部訓 / 楽しむときは全力で、メリハリをつけた行動を!
部員数 / 42名
加盟連盟 / -
顧問 / 小松 弘明
監督・コーチ / -
部費 / 3500円/月
練習場所 / 6号館7階右スタジオ
活動方針 / 楽しむときは全力で、メリハリをつけた行動を!

活動内容 /

<年間スケジュール>

| | |
|---------------|----------------|
| 5月 新入生歓迎ライブ | 11月 大学祭ライブ |
| 8月 合宿 夏の定期演奏会 | 2月 冬の定期演奏会 |
| 9月 他大学との合同ライブ | 3月 軽音楽部との合同ライブ |

ベンチャービジネス研究会

入部のお問い合わせ
gi20204@hannan-u.ac.jp



クラブについて

ベンチャービジネス研究会では、U-jisとNextリーダーズという団体に分かれて活動しています。U-jisでは高校生に向けて大学生自身が大学をアピールするという最終目標を目指して日々精進しています。Nextリーダーズは学生が主体となって様々なテーマのセミナーを開催しており、運営者としてのノウハウや実際にセミナーから学べることなどを吸収成長しています。そしてこの2団体が時には協力し様々なことを達成しようとしています。

新入生へ一言

面白くて新しいことを一緒にしませんか?

基本情報

部訓 / 学生が主体で行う
部員数 / 25名
加盟連盟 / -
顧問 / 福重 八恵
監督・コーチ / -
部費 / 0円/月
練習場所 / 共同研究室・オンライン (teams/zoom) 等
活動方針 / 学生が主体で行う

活動内容 /

<年間スケジュール>

| | |
|----------------------------|-----------------|
| 【Nextリーダーズ】 | 【共同】 |
| 4月9日～5月14日までの水・金の15～18時10分 | 5月15日に共同で5月セミナー |
| 2月5日～3月31日までの水・金の9～12時 | 定期的に二団体の交流会開催 |
| 3月12日に3月プレセミナー | |
| 【U-jis】 | |
| 年間の長期休暇以外の木曜日 | |

法学研究会

入部のお問い合わせ
ge20208@hannan-u.ac.jp



クラブについて

法学研究会はその名の通り「法学」を学ぶためのクラブです。本学には法学部はありませんが、法学に興味のある人が所属しており、社会的に通用する(他流試合に勝つ)力を養っています。活動は主に、日常的な勉強会開催です。この勉強会でそれぞれが切磋琢磨しながら、法学検定試験などに向けて学修を行っています。(現在はコロナウイルスの影響もあり、オンラインでの開催となっております。)法学に興味がある方を歓迎します。

新入生へ一言

法学に興味がある方は気軽にお越しください。

基本情報

部訓 / -
部員数 / 13名
加盟連盟 / -
顧問 / 松村 幸四郎
コーチ / 熊野 雅恵 (行政書士、ライター) 西島 樹
部費 / 基本0円/月
練習場所 / 主に構内
活動方針 / 基本的な法律学の知識習得のための学修に加えて、各種法律系資格試験、公務員試験の学習会、フォロー等

活動内容 /

<年間スケジュール>

| |
|---|
| 4月 役員会開催 (役員専任、今年度の方針の策定。必要に応じて機動的に開催) |
| 4月～6月 定例勉強会開始 (授業期間中は随時実施) オープンキャンパスの実施に向けた準備 オープンキャンパスに参加 |
| 5月 懇親会 8月～9月 夏休み中の自主勉強会 |
| 10月 会員総会開催 (夏休み中の総括と後期の方針確認) |
| 11月 法学検定直前勉強会 |
| 11月下旬から12月上旬 法学検定試験受験 (本学キャンパス) |
| 2月 春休み中の自主勉強会 |
| 3月 新入生勧誘活動の準備 (コロナ禍によりオンラインでの勉強会になるなど、多少の変更の可能性有り) |

ボードゲーム部

入部のお問い合わせ
ge19025@hannan-u.ac.jp



クラブについて

私たちは「楽しむ」ことを目標に活動しています! 真面目な人達が多く、同学年だけでなく上下の繋がりも強いサークルです。活動内容は、チェスや麻雀、人狼や人生ゲームといった『ボードゲーム』をはじめとして、『TCG』たまに『テレビゲーム』まで、幅広い分野で活動しています。挑戦に制限はなく、圧倒的『自由』な環境で活動しています。パンフレットなどを用意していますのでお気軽にお声掛けください。

新入生へ一言

楽しくTRPGをしましょう!

基本情報

部訓 / -
部員数 / 41名
加盟連盟 / -
顧問 / 植村 吉輝
監督・コーチ / -
部費 / 1000円/年
練習場所 / 2104教室 (2019年時) 現在はLINEを用いたオンライン環境
活動方針 / 『楽しむ』(遊ぶ)

『楽しむ』(体験する)
『楽しむ』(挑戦する)
『楽しむ』(同じ時を過ごす)
『楽しむ』×『挑戦』=思い出

活動内容 /

<年間スケジュール>

| |
|---------------|
| 4月 新入生歓迎イベント |
| 5月 懇親会 |
| 8月 合宿 |
| 10月 大学祭・模擬店出店 |
| 12月 クリスマスイベント |

▶▶ ボランティア部

✉ 入部のお問い合わせ
gi20022@hannan-u.ac.jp



▶ クラブについて

私たちボランティア部は、主に月2回、障がいがあるお子さんの遠足の付き添い(ちびっこ遠足)や障がいがある方も楽しめるイベントの準備から片付けのお手伝い(ぼーけんじま)をしています。その他にも、地域の方と触れ合える夏祭りのお手伝いや毎週金曜日の朝に小学生の登校を見守る「見守り隊」等の活動を行っています。これらの活動を通して地域貢献を目指し、人として成長していきたいと思えます。ここ2年はコロナの影響で活動が出来ませんでした。自分たちが今できる限りの事を積極的にしていきたいと思えます!誰かの役に立ちたい!友達を作りたい!とにかく何かしたい!理由は何でもOK!活動を通して人の温かさに触れてみませんか?興味のある方、やる気のある方は、ぜひ入部してください!

▶ 新入生へ一言

学生同士の関係性が希薄な今こそ、ボランティア活動を通して絆を深めよう!

▶ 基本情報

部 訓 / 地域貢献
部員数 / 6名
加盟連盟 / -
顧問 / 下地 真樹
監督・コーチ / -
部 費 / 0円 / 月
練習場所 / -
活動方針 / 地域貢献
活動内容 /
<年間スケジュール>
年間を通して(4月~翌年3月)、毎月「ちびっこ遠足・ぼーけんじま」
5月 松徳祭(模擬店のお手伝い)・ちびっこ遠足・ぼーけんじま
7月 夜店祭り(模擬店のお手伝い)
8月 富田林障がい児夏休み教室(海水浴の付き添い)・夜店祭り(模擬店のお手伝い)
1月 河内天美北小学校の餅つき大会

▶▶ MANGAイラスト創作部

✉ 入部のお問い合わせ
gb19008@hannan-u.ac.jp



▶ クラブについて

MANGAイラスト創作部は部員同士仲良く、お互いに教えあい、画力向上を目指しています。またお互いを高めあい部活動という集団行動を学ぶ場です。イラストを描いたことない方でも、大歓迎です。少しでも絵が上達したい、描いてみたい等々思っている方大募集です。先輩たちが基礎から優しく教えてくれます。合宿やクリスマス会などの楽しいイベントも企画し、盛り上げています。

▶ 新入生へ一言

宜しくおねがいします

▶ 基本情報

部 訓 / 切磋琢磨
部員数 / 2名
加盟連盟 / -
顧問 / 李 兌賢
監督・コーチ / -
部 費 / 1000円 / 月
練習場所 / クラブハウス、研修センター
活動方針 / 切磋琢磨
活動内容 /
<年間スケジュール>
4月 新入生勧誘・パネル展示 10月 大学祭 同人誌発行・パネル制作
5月 新入生歓迎会 11月 パネル展示
6月 同人誌発行 12月 同人誌発行 パネル制作
7月 パネル制作・展示

▶▶ 大学祭実行委員会

✉ 加入等のお問い合わせ
gg20047@hannan-u.ac.jp



▶ 大学祭実行委員会について

私たちは大学祭を運営する委員会、歴代の先輩方の奮励により本年度で第56代となり、年々委員会の人数も増えていき阪南一大きい学生組織に成長することができました。去年はオンライン開催ではありましたが、多くの視聴者に見ていただき、アーティストや著名人の方にもご出演いただいております。今年度は感染対策を徹底して対面での実施を考えております。コロナ禍ではありますが昔の大学祭の活気を取り戻し例年の学祭を上回るような学祭を実行委員全員で目指します。大学祭の仕事のみならず、親睦を深めるイベントも随時企画し、実行します。「将来の糧になるような経験をしたい!」「自分の可能性を広げたい。」「新しいことに挑戦したい」という方にオススメの団体です。

▶ 新入生へ一言 やりがいと達成感があり、先輩・後輩・同期ともたくさん関わりをもてます!入って絶対後悔させません!

▶ 基本情報

活動人数 / 355名
活動方針 / 松原市唯一の大学として、大学だけでなく、地域全体を巻き込んだ一大イベントを全員で作りに上げる。
活動内容 /
<年間スケジュール>
4月~5月 新入生歓迎会/所属部署決定
6月~10月 大学祭準備期間
10月下旬~11月上旬 大学祭本番
12月~3月 次年度幹部決定/次年度活動予定作成
全体の大まかなスケジュールは上記の通りです。
その中でも、部署によって活動内容が異なります。
以下をご参照ください。
<部署ごとの主な仕事内容の例>
(広報)ビラ配り/SNS広報等
(設営)ゲートや垂れ幕の製作/会場の装飾や看板作り等
(企画)イベント企画の立案・運営/当日の司会進行等
(タレント)ゲストの手配/楽屋準備や当日の護衛等
(模擬)模擬店の管理/テントや備品などの管理等
(警備)駐車場の警備/イルミネーション作り等

▶▶ 休部クラブ一覧

▶ 以下のクラブは、現在活動を行っていません。

新入生の方で、活動に興味があり、入部して一から課外活動を盛り上げたいと思われる方は、学生支援課(本キャンパス1号館1階)までお越しください。

- ・ 演劇研究会
- ・ 写真部
- ・ ソフトテニス部
- ・ 放送部
- ・ ラグビー部

公認 サークル

阪南大学の公認サークルは、バリエーション豊かな14団体!!
興味のあるサークルには、メールでお問い合わせください。

■ 体育会サークル

- | | | | |
|---|--|-----------------|--------------------------|
| 1 | BBC (バスケットボール) | → Pick Up! サークル | ✉ gb20031@hannan-u.ac.jp |
| 2 | Cycling Club (HCC) (サイクリング) | → Pick Up! サークル | ✉ g_shien@hannan-u.ac.jp |
| 3 | Dive in Blue (スキューバダイビング) | → Pick Up! サークル | ✉ gb20200@hannan-u.ac.jp |
| 4 | MERCY (バレーボール) | → Pick Up! サークル | ✉ ge20304@hannan-u.ac.jp |
| 5 | Principiante (サッカー) (プリンチピアンテ) | → Pick Up! サークル | ✉ gi19104@hannan-u.ac.jp |
| 6 | La'mostesaintgermain (サッカー) (ラモステサンジェルマン) | → Pick Up! サークル | ✉ gg19018@hannan-u.ac.jp |

■ 文化会サークル

- | | | | |
|---|--------------------|--------------------------|--------------------------|
| 7 | TRPGサークル (アニメ・ゲーム) | → Pick Up! サークル | ✉ ge19001@hannan-u.ac.jp |
| 8 | Mosic Lovers (音楽) | ✉ gb19108@hannan-u.ac.jp | |

▶ BBC



- ▶ 【活動方針】
全員で楽しくバスケしましょう!
- ▶ 【人数】
合計 33 名
- ▶ 【サークル紹介】
基本毎週金曜日 週一、松原市民体育館(最寄り 高見ノ里駅)でバスケットをしています。変動することもあります。会費は大体2~300円です。主な内容は適当にチームを決めて試合をまわしています。積極的に参加してみてください!お待ちしております!
- ▶ 【新入生へ一言】
バスケットを楽しくしたい人やたくさん友達を作りたい人も気軽に来て下さい!絶対楽しいです!初心者経験者大歓迎、男女問わず!

Pick Up! サークル

サークルの中から、特に活動が盛んなサークルをピックアップ!!

▶ Cycling Club (HCC)



- ▶ 【活動方針】
すべてのメンバーがサイクリングを楽しむ
- ▶ 【人数】
合計 15 名
- ▶ 【サークル紹介】
「すべてのメンバーがサイクリングを楽しむ」を活動方針として初心者向けのゆるポタライドや上級者向けのロングライド、時にはレースやイベントなど幅広くライドを企画しています。サイクリングは土日祝日や長期休暇に実施します。平日は昼食の際に集まり今後の活動やお話をしています。趣味を持ちたい、友人を増やしたい、旅行がしたいなど楽しみたい気持ちがある人大歓迎です。初心者、経験者問わずお待ちしております。大学祭も出店予定です。コロナウイルスの影響で活動が制限されているためオンライン飲み会やゲームなどオンラインでの活動でメンバー交流をしています。
- ▶ 【新入生へ一言】
サイクリングを新たな趣味に加えませんか?

▶ Dive in Blue



- ▶ 【活動方針】
大学生生活の4年間に彩りを!!
- ▶ 【人数】
合計 17 名
- ▶ 【サークル紹介】
阪南大学公認のインカレサークルで他大学と合わせて約600名が在籍しています。スキューバダイビングサークルDive in Blueでは、主に越前や和歌山でライセンス取得のための講習を行い、春にはそのライセンスを生かして沖縄や海外でダイビングを楽しみます!ウミガメやジンベエザメ、マンタと一緒に潜ることも!ほとんどの人が初心者からスタートして、優しい先輩・インストラクターが1から教えてくれます!ダイビングをしたことない人も大歓迎!たくさんの仲間と素敵な大学生生活を送りましょう!
- ▶ 【新入生へ一言】
新しいことを始めたい人、最高の仲間と思いい出を作りたい人!人生は一度きり。忘れられない感動を体験しよう!!



Pick Up! サークル

サークルの中から、特に活動が盛んなサークルをピックアップ!!

MERCY



- ▶ 【活動方針】
初心者・経験者に関係なくとにかくバレーを楽しむ
- ▶ 【人数】
合計 133 名
- ▶ 【サークル紹介】
活動日は毎月1~5回程度で、主に火曜日と金曜日です。
なるべく動きやすい格好をお願いします!
バレー未経験者も多く、男女比も半々くらいなので、本当に誰でも足を運びやすいサークルだと思います。
もちろん経験者の方も大歓迎です!
- ▶ 【新入生へ一言】
先輩・後輩関係なくみんな仲の良いサークルです!

Principiante (プリンチピアンテ)



- ▶ 【活動方針】
初心者も経験者も大歓迎!!
- ▶ 【人数】
合計 120 名
- ▶ 【サークル紹介】
阪南大学サッカーサークルのPrincipiante (プリンチピアンテ) です!現在は部員120名ほどで活動しています。私達のサークルでは「明るく楽しい活気のあるサークル」をモットーにし、先輩後輩は本当に仲良く、大学生活を色濃くしたい学生さんにはもってこいのサークルになっています!
サッカーサークルなので、サッカーの大会はもちろん、フットサル、ソサイチの活動も行っており、マネージャーやサッカーが不得意な方でも楽しめるイベントをたくさん企画しています。優しく、面白い先輩たちが待っていますので、是非来てください!!
- ▶ 【新入生へ一言】
サッカー・フットサルに興味のある方は、ぜひ体験に来てください!

La'mostesaintgermain (ラモステサンジェルマン)



- ▶ 【活動方針】
質より雰囲気
- ▶ 【人数】
合計 20 名
- ▶ 【サークル紹介】
現在約20名、水曜日3限終わり頃から活動しているサッカーサークルです。メンバーはサッカーの質以上に、先輩、後輩、友達に会って楽しい雰囲気を感じることにこだわりがあります。マネージャーも募集しています。大会やフットサル、バーベキューなど一緒に楽しい思い出を作りましょう!※お笑いサークルではありません。勘違いするぐらい笑いに溢れています
- ▶ 【新入生へ一言】
大学4年間はあっという間です。ラモステに入って最高の4年間にしましょう。

TRPGサークル



- ▶ 【活動方針】
TRPGを通して、チャレンジ!
- ▶ 【人数】
合計 5 名
- ▶ 【サークル紹介】
TRPG (テーブルトークRPG) をみんなでワイワイやるサークルです!システムはクトゥルフ神話、デッドラインズヒーローを中心に様々なものにチャレンジしていきたいと考えています!
現在の目標はシナリオ本作成および販売です!
TRPGってなんぞや?って人からTRPG知ってる!って方まで大歓迎!
一から全て教えます!
皆でワイワイ楽しくゲームをしましょう!
- ▶ 【新入生へ一言】
楽しくTRPGをしましょう!