

HANNAN UNIVERSITY CLUB CIRCLE GUIDE

阪南大学 クラブ サークル ガイド 2020

阪南大学 クラブ サークル ガイド 2020

発行：阪南大学学生会
編集：阪南大学学生会広報事業部



目次

P 01	目次
P 02	阪南大学 学生会について
P 03	体育会本部 / 文化会本部
P 04	アメリカンフットボール部 / ウェイトトレーニング部
P 05	空手道部 / 競技スキー部
P 06	剣道部 / 硬式野球部
P 07	サッカー部 / 自動車部
P 08	柔道部 / 準硬式野球部
P 09	少林寺拳法部 / スピードスケート部
P 10	スポーツマネジメント部 / 卓球部
P 11	バレーボール部(男子) / チアリーディング部
P 12	トランポリン部 / バスケットボール部
P 13	バドミントン部 / ボクシング部
P 14	洋弓部 / ラグビー部
P 15	陸上競技部
P 15	EDS 部 (English Debate Society)
P 16	映画部 / 軽音楽部
P 17	茶華道部 / 書道部
P 18	吹奏楽部 / ダンス部 GYC (Gad Young Crew)
P 19	フォークソング部 / 法学研究会
P 20	放送部 / ベンチャービジネス研究会
P 21	ボランティア部 / MANGAイラスト創作部
P 22	大学祭実行委員会
P23-26	サークル紹介

体育会

文化会

各組織

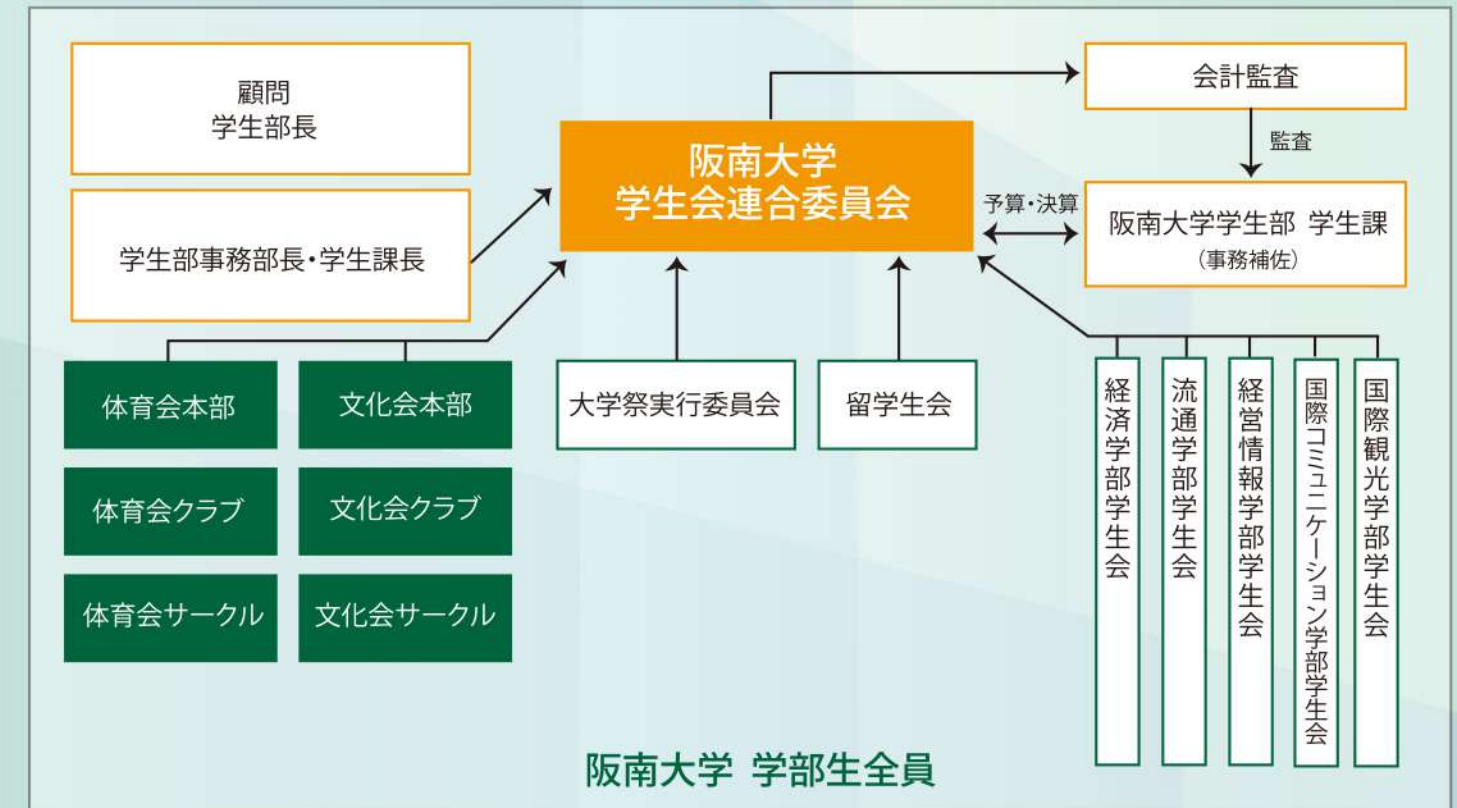
サークル

各クラブ・サークルに興味があり、入部を希望する場合は、各ページの  E-mail で直接、担当者に連絡してください。

阪南大学 学生会について

- ▶ 阪南大学学生会は、2017年4月に阪南大学の学部学生全員が所属する学生団体組織として誕生しました。阪南大学学生会(以下学生会)は、学生の自由と権利を守り、学生の自主的活動により、学生生活全般の発展向上に努め、併せて阪南大学の発展に寄与することを目的として活動を行っています。
- ▶ 学生会は、学部学生から徴収する学生会費で運営されています。学生会の実施事業は、体育会・文化会本部、大学祭実行委員会、留学生会、各学部の代表者、学生部職員(計20名)で構成される学生会連合委員会(以下連合委員会)において審議されて実行されます。(阪南大学学生会組織図を参照)2019年度は、新入生歓迎イベント「Campu \$ tart2019」の企画運営や、学生会組織の運営を考える「学生会研修キャンプ」の開催、クラブ学生団体を中心とした主将・部長たちによる「リーダーズキャンプ」を主催しました。

< 阪南大学学生会 組織図 >



- ▶ 連合委員会では学生メンバーが中心となってイベント事業、福利厚生事業、広報事業を展開します。イベント事業部では新入生歓迎イベント「Campu \$ tart」をはじめ、阪南大学生が皆で楽しめるイベントを計画しています。福利厚生事業部では、「クリーンキャンペーン」の実施や「献血活動」など、阪南大学生の日々の生活を良くする活動をおこないます。広報事業部では、皆さんに今読んでもらっている「阪南大学クラブ・サークルガイド」の作成のほか、学生会の活動内容を、大学内外に広報していく予定です。誕生後間もない団体のため、試行錯誤を繰り返しながら阪南大学生のためになる活動をおこなっていきます。阪南大学の発展のための活動に興味のある方は、学内での活動募集などに積極的に参加してください。

≫ 体育会本部



▶ 体育会本部について

我々、体育会本部は所属する体育会クラブを統括し、大学と各クラブとの中間中立の立場に立って、双方が抱える諸問題の解決を図りながら、体育会クラブ学生の学生生活の充実とクラブ活動の成果、成績の向上を図ることを目的として活動しております。

私たちは文化会本部、学生会と連携しながら、10年後、20年後、100年後の阪南大学の良き伝統を築くために今後も精進していきたいと考えております。

▶ 基本情報

活動人数 / 5名

活動方針 / -

活動内容 /

<年間スケジュール>

- 4月 クリーンキャンペーン
キャンパススタート
入学式
- 10月 クリーンキャンペーン
- 2月 体育会総会
リーダーシップキャンプ
- 3月 卒業証書・学位記授与式

≫ アメリカンフットボール部



入部のお問い合わせ
gg17010@hannan-u.ac.jp



▶ 基本情報

部 訓 / Fighting Bears 10ヶ条

部員数 / 25名

加盟連盟 / 関西学生アメリカンフットボール連盟

顧問 / 細川 裕史 副顧問 / 中原 隆幸

監督・コーチ / 国本 慶次

部 費 / 選手 3000円/月、マネージャー1000円/月

練習場所 / 阪南大学第一グラウンド

活動方針 / Restart

活動内容 /

<年間スケジュール>

- 4月 勧誘イベント
- 5月 通常練習
- 6月 春季リーグ
- 8月 合宿
- 9月~11月 秋季リーグ
- 1月 オフシーズン
- 2月 追い出しコンパ
- 3月 卒業証書・学位記授与式

<練習予定>

- 月曜日 オフ
- 火曜日 17:00~ 練習
- 水曜日 17:00~ ウェイトトレーニング
- 木曜日 17:00~ 練習
- 金曜日 オフ
- 土曜日 09:00~ 練習
- 日曜日 09:00~ 練習

▶ クラブについて

我々、アメリカンフットボール部は毎日の練習で自分を越えていくよう努力しています。日常生活すべてがフットボールに繋がっていくと信じているので、自分自身を磨くことができます。アメリカンフットボールは人間的に成長できるスポーツです。

▶ 新入生へ一言

アメリカンフットボールは大学スポーツの代名詞です。大学から始める人が多くほとんどの方が初心者からのスタートです。他のスポーツに比べて数多くのポジションがあり、個々の能力を最大限に活かすことができるのが魅力の一つです。

≫ 文化会本部



▶ 文化会本部について

我々、文化会本部は13団体の文化会クラブを総括し、部活動に対し親身になって、問題解決を図っています。文化会は横のつながりを重視しており、部活動同士の協力を大切にしています。そのために、本部は文化会クラブの活性化及び、部活を通じての学校生活の充実化を目的に協力し合いその懸け橋として活動しています。また、広報活動に力を入れながら文化会クラブの魅力を発信することに貢献していきたいと考えています。

▶ 基本情報

活動人数 / 5名

活動方針 / -

活動内容 /

<年間スケジュール>

- 4月 クリーンキャンペーン
キャンパススタート
入学式
- 10月 クリーンキャンペーン
- 2月 文化会総会
リーダーシップキャンプ
- 3月 卒業証書・学位記授与式

≫ ウェイトトレーニング部



入部のお問い合わせ
gg17139@hannan-u.ac.jp



▶ 基本情報

部 訓 / 自由奔放

部員数 / 9名

加盟連盟 / 関西学生パワーリフティング連盟

顧問 / 新谷 雅美

監督・コーチ / 上田 康義、梶井 俊宏

部 費 / 0円/月

練習場所 / GYCホール・Dホール

活動方針 / 週3日火・木・土曜日の練習

活動内容 /

<年間スケジュール>

- 2月 関西学生新人パワーリフティング選手権大会
- 4月 春季関西学生パワーリフティング選手権大会
- 6月 全日本学生パワーリフティング選手権大会
- 9月 関西学生ボディビル選手権大会・関西学生メンズフィジーク選手権大会
- 10月 全日本学生ボディビル選手権大会
- 12月 秋季関西学生パワーリフティング選手権大会

▶ クラブについて

パワーリフティングという競技は、スクワット、ベンチプレス、デッドリフトの3種目の合計重量を競う競技です。また、ボディビルは体を鍛え筋肉の大きさやカット、全体のバランスを評価し競う競技です。パワーリフティングやボディビルは初心者の方でも始めやすく、部員の半数も大学から始めています。部員同士で補助について練習できるので、1人で行うよりもいいトレーニングができます。見学だけでも参加できます。気になる方はぜひ来てください!

▶ 新入生へ一言

初心者の方も大歓迎です!

空手道部

入部のお問い合わせ
ge17337@hannan-u.ac.jp



基本情報

部訓 / 強くたくましく元気よく
 部員数 / 11名
 加盟連盟 / 関西学生空手道連盟
 顧問 / Mark D. Sheehan 副顧問 / 浅井 輝
 監督 / 井倉 孝雄、コーチ / 山本 祐嗣
 部費 / 0円/月
 練習場所 / 武道場
 活動方針 / 月、水、土、日、武道場で練習しています。
 活動内容 /

<年間スケジュール>
 4月 全関西学生空手道選手権大会(個人戦)
 5月 西日本大学空手道選手権大会(団体戦)
 6月 全日本学生空手道選手権大会(個人戦)
 9月 全関西学生オープン選手権大会(個人戦)
 10月 全関西学生空手道選手権大会(団体戦)
 11月 全日本学生空手道選手権大会(団体戦)

クラブについて

空手道部は日々努力精進しています。なぜ努力をしているかという大会に出場して優勝したいからです。一生懸命に努力をすることは簡単なことではなく、時には逃げ出したいと思うことがあるかもしれません。しかし、一生懸命に努力して大会で優勝した時の喜びは最高に嬉しいものです。現在は全国制覇を目指して全員で一致団結し頑張っています。部員やマネージャーも歓迎しています。興味ある方は一度練習を見学にぜひ来てください。

新入生へ一言

空手道に興味ある方はぜひ一度練習参加してみてください。

剣道部

入部のお問い合わせ
gt17175@hannan-u.ac.jp



基本情報

部訓 / 澄如鏡(文武両道)
 部員数 / 4名
 加盟連盟 / 大阪学生剣道連盟、関西学生剣道連盟
 顧問 / 濱道生 副顧問 / 中島 功
 監督・コーチ / 福永 幸一
 部費 / 1000円/月
 練習場所 / クラブハウス1階 剣道場
 活動方針 / 一、勉強 二、部活
 活動内容 /

<年間スケジュール>	<活動内容>
3月 部員登録	大阪学生剣道選手権大会、2名出場
4月 大阪学生剣道選手権大会	関西学生剣道選手権大会、2名出場
5月 関西学生剣道選手権大会	大阪学生剣道新人大会、2名出場
8月 大阪学生優勝大会	
9月 関西学生優勝大会	
10月 松原市民剣道大会	

クラブについて

剣道部の練習は週3回(火曜日、木曜日、土曜日)行っています。練習時間は各2時間、平日は17:00~19:00、休日は10:00~12:00に外部顧問からの指導の下行い、土曜日は外部顧問を2人招いて活動しています。

競技スキー部

入部のお問い合わせ
gb17115@hannan-u.ac.jp



基本情報

部訓 / スノースポーツを十分に楽しみ、心ゆくまで味わいましょう。
 部員数 / 3名
 加盟連盟 / 全関西学生スキー連盟
 顧問 / 桜田 照雄 副顧問 / 加藤 清孝
 監督・コーチ / -
 部費 / 0円/月
 練習場所 / GYC・Dホール、グラウンド等
 活動方針 / 週2日の練習(夏季)
 活動内容 /

<年間スケジュール>
 4月~12月: 陸上トレーニング
 12月~3月: 雪上トレーニング
 全日本学生スキー選手権大会
 全関西学生スキー選手権大会

クラブについて

私たち競技スキー部は、自分たちでメニューを考えて日々活動しています。夏季の練習は主に週2日で、Dホールでのウェイトトレーニングや、グラウンドでのランニングトレーニングなどを行っています。

もちろん経験者は大歓迎!未経験の方も、この機会にスキーを始めてみませんか?

また、スポーツマネジメントに興味を持っている人は、マネージャーとして選手を支える経験をしてみませんか?

皆さんの入部を待っています!

硬式野球部

入部のお問い合わせ
gb16055@hannan-u.ac.jp



基本情報

部訓 / 常にハツラツと・目標・誇りをもって
 部員数 / 75名(男:74名、女:1名)
 加盟連盟 / 近畿学生野球連盟
 顧問 / 黒部 一道 副顧問 / 加藤 清孝
 監督 / 垣下 真吾、コーチ / 野田 和太朗、大瀬 亮
 部費 / 90,000円/年
 練習場所 / 阪南大学羽曳野グラウンド
 活動方針 / 野球を通じて先輩を敬い、後輩を慈しむことで社会性、協調性を養いながら社会で必要とされる人材を育成すること
 活動内容 /

<年間スケジュール>	
4月・5月 春季リーグ戦	10月 関西選手権
6月 全日本大学野球選手権大会	11月 明治神宮野球大会
7月 大学野球関西オールスター5リーグ対抗戦	12月・1月 冬季練習
8月 オープン戦	2月 春季キャンプ
9月 秋季リーグ戦	3月 オープン戦

クラブについて

昨年の春季リーグ戦では中盤まで首位争いをしたものの最終的には5位という結果に終わり、力の差や技術の差を感じ悔しい思いをしました。秋季リーグ戦では最終節まで優勝争いをして3位に終わりましたが、着実に力が付いていることを実感できました。チーム強化に励む一方で、松原市の小学生を対象に野球教室も定期的に開催しています。

野球人口が減少している現在、小学生に野球の魅力を伝えることで底辺の拡大と地域貢献に努めることは、私たちにも大きな刺激となっています。来年度のリーグ戦で優勝し、全国大会に出場できるよう日々練習に励んでいます。

新入生へ一言

一緒に明治神宮野球大会を目指して高い意識をもって頑張っていきましょう!

サッカー部



入部のお問い合わせ
gb17224@hannan-u.ac.jp



基本情報

部訓 / Revolution, on!
 部員数 / 160名
 加盟連盟 / 関西学生サッカーリーグ・大阪府社会人サッカーリーグ
 顧問 / 白谷 健一
 監督・コーチ / 須佐 徹太郎・朴成基、黒田雄司、本田明、中島亮、山梨純平、北條貴紀
 部費 / 9,166円/月
 練習場所 / 阪南大学高見ノ里グラウンド
 活動方針 / 練習時間は朝か夕方のどちらか
 活動内容 /
 <年間スケジュール>
 春 阪南合宿、宮崎遠征、各チームリーグ戦開幕
 夏 関西選手権、総理大臣杯
 秋 各チームリーグ戦開幕、新入生歓迎会
 冬 全日本サッカーリーグ(インカレ)、4年生追い出しコンパ

クラブについて

私たち阪南大学サッカー部は、サッカー部専用のグラウンドを持ち、恵まれた環境の中、部の合言葉である「Revolution,ON!」を胸に日々向上心を持ち練習や試合に挑んでいます。今季はすべてのタイトルはもちろん、強い阪南を取り戻すためにも「仕掛けて崩す」サッカーで日本一を獲ります。支えて下さっているすべての方々に感謝し、プレーと結果で魅せます。また、私たちは地域の子もたち向けにサッカー教室を開く等、地域との交流も大切にしています。

新入生へ一言

今年はタイトルを奪取し、強い阪南を取り戻すためにも、ピッチ内外での規律を高め、日々のトレーニングに取り組んでいきましょう。

自動車部



入部のお問い合わせ
gb18110@hannan-u.ac.jp



基本情報

部訓 / 礼儀、感謝の気持ちを忘れず部を愛す!
 部員数 / 8名
 加盟連盟 / 全日本学生自動車連盟関西支部
 顧問 / 今城 徹
 監督・コーチ / 瀬田 浩蔵
 部費 / 2000円/月
 練習場所 / 3号館裏 自動車部ガレージ
 活動方針 / 大会に向けて走行会や整備を行い、結果を残す。
 活動内容 /
 <年間スケジュール>
 3月 第1回全関西学生ジムカーナ選手権大会
 8月 全日本学生ジムカーナ選手権大会
 9月 第2回全関西学生ジムカーナ選手権大会
 他、走行会を複数回実施予定。

クラブについて

私たち自動車部は、走行会や大会に備えて整備を行っています。大会の上位入賞を目標として、定期的に走行会へ参加しています。自動車を走らせる競技と言うことで、新入部員に経験者はいません。みんなスタートラインが同じなので自分の努力した分、結果につながります。また、こうした活動の中で礼儀やマナーを身につけることができます。部員一同、協力し和気藹々と活動しているので、ぜひ一度ガレージへ来てみてください。

新入生へ一言

入部お待ちしております。

柔道部



入部のお問い合わせ
gb18200@hannan-u.ac.jp



基本情報

部訓 / 自他共栄
 部員数 / 7名
 加盟連盟 / 全日本学生柔道連盟、関西学生柔道連盟、大阪府学生柔道連盟
 顧問 / 矢倉 研二郎
 監督・コーチ / 福田 康次
 部費 / 1000円/年
 練習場所 / クラブハウス1階 柔道場(50周年記念館裏)
 活動方針 / -
 活動内容 /
 <年間スケジュール>
 5月 関西学生柔道優勝大会
 6月 南大阪柔道団体
 8月 関西学生柔道体重別選手権
 10月 南大阪柔道大会選手権
 11月 大阪府下柔道大会
 12月 大阪府下柔道大会個人戦

<2019年度の戦績>
 南大阪柔道大会 第3位

クラブについて

柔道部は一人一人の個性が豊かで、真面目です。大学生から柔道を始めたという人は少なくありません。今からでも十分に強くなれます!努力すれば優勝だってできます!強くなりたい人、気合のある人は大歓迎です。共に努力し、強くなって優勝を目指してみませんか? 勇敢な君たちをお待ちしております。

新入生へ一言

初心者歓迎!気軽に道場へ足を運んでください!

準硬式野球部



入部のお問い合わせ
gi18219@hannan-u.ac.jp



基本情報

部訓 / やるときはやる、楽しむときは楽しむ
 部員数 / 38名
 加盟連盟 / 阪神六大学準硬式野球連盟
 顧問 / 村上 雅俊
 監督・コーチ / -
 部費 / 1000円/月
 練習場所 / 阪南大高グラウンド、大泉緑地公園野球場
 活動方針 / 明るく楽しく
 活動内容 /
 <年間スケジュール>
 2月 春合宿
 3月~5月 春季リーグ戦
 8月 夏合宿
 9月~11月 秋季リーグ戦

<練習予定>
 春季リーグ 第4位
 関西1次予選 二回戦敗退
 秋季リーグ 第2位

クラブについて

準硬式野球部は、明るく楽しみながら野球をしています。その中で、勝利にこだわり全国大会出場を目標に活動しています。野球が好きな人、楽しく野球をしたい人は、是非入部してください。

新入生へ一言

一緒に野球をしましょう。

少林寺拳法部

入部のお問い合わせ
ge17229@hannan-u.ac.jp



クラブについて

阪南大学少林寺部は、監督、部長、OB・OGの熱い指導の下、日々練習に励んでいます。通常練習は、月、火、水、金、土の五日間行っており、少林寺拳法の基本となる突きや蹴り等、様々な練習に取り組んでいます。また、大阪府警察本部、松原警察署、松原事業場防犯協会と連携し地域の防犯ボランティア活動も行っています。

新入生へ一言

初心者から始める人が多く部員のほとんどが初心者から始めました。しかし、日々の練習で一人一人が目標を持ち練習することで結果を残すことができます。

基本情報

部訓 / -
部員数 / 5名(男:5名、女:0名)
加盟連盟 / 関西学生少林寺拳法連盟
顧問 / 奥康平
監督・コーチ / 堀隆信
部費 / 2000円/月
練習場所 / GYC Aホール
活動方針 / 阪南大学少林寺拳法部は、創部50年の伝統ある体育会クラブです。数多くの成績を残し、阪南大学を盛り上げる社会貢献活動を方針としています。

活動内容

<年間スケジュール>	<2019年度の戦績>
4月 入学式・新入生歓迎披露宴	第57回少林寺拳法関西学生大会
6月 関西学生大会	運用法
8月 夏季合宿	男子軽量級の部 ベスト8
11月 全日本学生大会	男子重量級の部 ベスト16
12月 関西学生新人大会・幹部交代披露宴	2019年度少林寺拳法関西学生新人大会
3月 春季本部合宿	単独演武初段の部 本選出場
	運用法 男子中量級の部 ベスト16

スポーツマネジメント部

入部のお問い合わせ
gb17228@hannan-u.ac.jp



クラブについて

我々は、学生が主体となって、スポーツの企画から運営を行い、学生や教職員、近隣地域の方に提供することを、主な活動としています。2016年に創部した新しい部ではありますが、これまでスポーツが得意不得意に関係なく参加できるイベントを開催し、多くの方に参加していただいています。また、部の雰囲気は、みんなとても仲が良く、楽しむときとまじめに取り組むときのメリハリがしっかりしている部です。一度イベントに参加して、その雰囲気を感じてみてください。

新入生へ一言

一緒にスポーツを楽しんでくれる方、お待ちしております

基本情報

部訓 / 「阪南大生や教職員、松原市民にスポーツを「する・見る・支える」機会を提供する」
部員数 / 34名
加盟連盟 / -
顧問 / 早乙女 誉 副顧問 / 大塚 楠斗
監督・コーチ / 小嶋 大輝
部費 / なし
練習場所 / 阪南大学 第1グラウンド、GYCホール等
活動方針 / 部員のやりたいスポーツイベントを開催する

活動内容

<年間スケジュール>	<通年>
2月:冬季合宿(ウィンタースポーツ)	・松原市の小中学生とその保護者を対象にしたバスケットボール教室の開催
4月:新入生歓迎イベント	・阪南大生と教職員を対象にした朝フットサル(週3回)、個人フットサル(月1回)
5月:まつばら阪南「運動遊び」フェスティバル	・阪南大生と教職員を対象にしたバスケットボール(週1回)
7月:姫ボタル瀬川平トレイルラン	・阪南大生を対象としたスポーツ用具の貸し出し(週1回)
8月:パーベキュー大会	
11月:まつばら阪南大運動会	
12月:Hannan Xmas Cup 2019	

スピードスケート部

入部のお問い合わせ
gi18226@hannan-u.ac.jp



クラブについて

OB・OGには多数のオリンピック選手がおり、部員は世界で活躍できる選手を目指して日々練習に励んでいます。関西地域でも試合を行っていますので、興味がある方は是非会場まで来ていただけたらと思います。

新入生へ一言

応援よろしくお願いします。

基本情報

部訓 / -
部員数 / 6名
加盟連盟 / 日本スケート連盟、関西氷上競技連盟
顧問 / 竜浩一
監督・コーチ / 杉尾 憲一
部費 / 7000円/月
練習場所 / GYCホール内 Cホール、Dホール
活動方針 / 強いチーム作り

活動内容

<年間スケジュール>	<2019年度の戦績>
4月~6月 基礎体カトレーニング	インカレ 男子総合1位
7月~8月 基礎体カトレーニング	女子総合3位
9月 試合に向けて調整、試合	
10月~3月 試合や遠征	

卓球部

入部のお問い合わせ
gi18023@hannan-u.ac.jp



クラブについて

みんな仲良く楽しいチームワークのある部活です。オフなのに練習する人がいるほど卓球好きの人達が集まっています。やる気のある方や卓球が上手になりたい方は是非見学に来てください。

新入生へ一言

2部リーグ昇格を目指して日々練習に取り組んでいます。どうしたら強くなれるのかを考え、勝ちにこだわって練習をすることを心がけています。

基本情報

部訓 / -
部員数 / 18名
加盟連盟 / 関西学生卓球連盟
顧問 / 前田 利之
監督・コーチ / 辻本 博彦
部費 / 1000円/月
練習場所 / GYCホール内 Bホール
活動方針 / -

活動内容

<年間スケジュール>	<2019年度の戦績>
4月 新人戦	会長杯団体の部準優勝
5月 春季リーグ、インカレ予選(団体)	
6月 関西学生卓球大会	
8月 インカレ予選(シングル、ダブルス)	
9月 秋季リーグ	
11月 会長杯	

男子バレーボール部

入部のお問い合わせ
ge19159@hannan-u.ac.jp



クラブについて

現在、我々阪南大学体育会男子バレーボール部は関西6部という立ち位置ではありますが、まずはリーグの1戦1戦を大切に闘い抜き、上位リーグへの進出を目指して活動を続けています。初心者の方も大歓迎です。一度、水曜日17時～GYCホールにて練習風景を覗いてみてください。

新入生へ一言

共に、阪南大学バレーボール部を強くしていきましょう。

基本情報

部訓 / バレーを通じて人間性の向上と協調性を高める
部員数 / 9名
加盟連盟 / 関西大学バレーボール連盟
顧問 / 杉田 宗徳
監督 /
部費 / 1000円 / 年
練習場所 / GYCホール
活動方針 / 楽しくバレーをしつつ、勝つ

活動内容 /

<年間スケジュール>

1~2月 練習・(練習試合)
3~5月 春季リーグ開幕・出場
6~8月 練習・(練習試合)
9~11月 秋季リーグ開幕・出場
12月 練習・(練習試合)

<戦績>

秋季リーグ戦 7部1位 優勝
初出場初優勝!春季リーグから6部昇格

トランポリン部

入部のお問い合わせ
gg18134@hannan-u.ac.jp



クラブについて

AチームもBチームも共に切磋琢磨しながら、Aチームは全国大会出場やメダル獲得を、BチームはインカレCクラス優勝を目標に日々「阪南大学クラブ愛♡」をもって練習に励んでいます。トランポリン部は、冷暖房設備といった練習環境がととも良く、個性豊かな部員たちで仲の良いクラブです。少しでも興味のある方、経験者、初心者どなたでも大歓迎です! GYCホール3階までお越しください!

新入生へ一言

トランポリン部に入って新しい体験をしませんか?とても楽しく奥が深いスポーツです。経験者はもちろん、初心者の方も大歓迎です!GYCホールで待ってます!!

基本情報

部訓 / 心技体
部員数 / 7名 (男:4名、女:3名)
加盟連盟 / 日本体操協会
顧問 / 平山 弘 副顧問 / 中上 智夫
監督 / 岩下 由利子、コーチ / 中野 考司
部費 / 【Aチーム】4000円 / 月、【Bチーム】2000円 / 月
練習場所 / GYCホール3階
活動方針 / ■Aチーム平日(水・木・金)2時間(15:30~17:30)
祝日(土)2時間(13:30~15:30)
■Bチーム(月・木)2時間(15:30~17:30)

活動内容 /

<年間スケジュール>

2月 都道府県対抗トランポリン競技選手権大会	9月 西日本トランポリン競技選手権大会
5月 全日本トランポリン競技年齢別選手権大会	10月 全日本トランポリン競技選手権大会
6月 大阪府年齢別トランポリン競技選手権大会	11月 大阪オープントランポリン競技選手権大会
7月 大阪大会	12月 川崎市長杯争奪国際トランポリンジャンプオープン
8月 全日本学生トランポリン競技選手権大会	

チアリーディング部

入部のお問い合わせ
gg18111@hannan-u.ac.jp



クラブについて

初めまして!チアリーディング部GARNETSです!
チアリーディングとは、人に「元気・勇気・笑顔」を与えるスポーツです。大学で「何か新しいことに挑戦してみたい」「同期や先輩後輩をつかって交流を深めたい」など、考えてる人は是非!私たちとチアリーディングをしましょう!!私たちも全員大学から始めた初心者です。初めての人、体が硬い人、ダンスが苦手という方でも大歓迎です!少しでも興味がある方は是非、体験会へ来て下さい!私たちと一緒に充実した4年間を過ごしましょう!!

新入生へ一言

私達GARNETSは全員初心者が活動しています。体が硬くても、ダンスが苦手でも大歓迎!私たちと一緒にチアリーディングしませんか?

基本情報

部訓 / -
部員数 / 6名
加盟連盟 / 日本チアリーディング協会、関西チアリーディング連盟
顧問 / 宇田川 大輔、副顧問 / 下条 卓治
監督 / コーチ 法貴 恭子
部費 / 0円 / 月
練習場所 / 学生会館
活動方針 / 日々の感謝を、この1本に

活動内容 /

<年間スケジュール>

4月 入学式
11月 阪南大学祭
12月 全日本選手権大会
3月 西日本大会

バスケットボール部

入部のお問い合わせ
gb17088@hannan-u.ac.jp



クラブについて

私たちバスケットボール部は昨年入れ替え戦を制し、目標であった2部昇格を決めました。そこでここから更なる高みを共に目指す仲間を募集します。練習は毎週月・火・木・金17時から、土は10時からGYCホール舞台側で行っています。(水・日はオフです)
選手はもちろん、陰で選手を支えるマネージャーも募集しています。私たちと共に、最後の学生生活を素晴らしいものにしましょう。

新入生へ一言

ご入学おめでとうございます。2部の舞台で皆さんをお待ちしております。

基本情報

部訓 / 「Go for it」成し遂げるために最大限の努力を惜しまず実行する事
部員数 / 10名
加盟連盟 / 関西学生バスケットボール連盟
顧問 / 早乙女 誉
監督・コーチ / 漆原 誠
部費 / 1000円 / 月
練習場所 / GYCホール
活動方針 / 2部残留、1部昇格

活動内容 /

<年間スケジュール>

3月 強化リーグ
4月 関西学生バスケットボール大会
6月 西日本大会
7月 大阪学生バスケットボール大会
8月~10月 関西学生バスケットボールリーグ戦
11月 関西学生バスケットボール新人戦

バドミントン部

入部のお問い合わせ
ge19225@hannan-u.ac.jp



基本情報

部訓 / -
部員数 / 10名
加盟連盟 / 全日本バドミントン連盟 関西学生バドミントン連盟
顧問 / 豆本 一茂
監督・コーチ / -
部費 / 3500円/2カ月
練習場所 / 学生会館3階
活動方針 / 試合に1勝でも多く勝利!!

活動内容 /

<年間スケジュール>

4月: 春季リーグ
6月: 関西選抜バドミントン大会
8月: 夏合宿
9月: 秋季リーグ
11月: 関西新人バドミントン大会
12月: 冬合宿

<戦績>

関西学生リーグ:
秋季リーグ5部Bブロック4戦3勝
関西新人バドミントン大会:
男子シングルスBベスト16

クラブについて

我々、バドミントン部は、毎週金曜日16時~21時までと少ない練習時間ながら、各自、試合に1回でも多く勝利するために課題を持って練習に取り組んでいます。是非金曜日の16時~21時に学生会館3階に足を運んでください!

主将から一言

部員同士の仲が良く楽しく活動しています!

ボクシング部

入部のお問い合わせ
ge19282@hannan-u.ac.jp



基本情報

部訓 / -
部員数 / 9名
加盟連盟 / 大阪府ボクシング連盟
顧問 / 秋山 弥、副顧問 / 田中 義兼
監督・コーチ / 有吉 一樹
部費 / 500円/月
練習場所 / ボクシング場(GYCホール裏クラブハウス2階)
活動方針 / 文武両道を目指し、また礼儀等社会人として十分に通用するよう指導します。就活等の相談も随時受け付けます。

活動内容 /

<年間スケジュール>

5月~6月 関西ボクシングリーグ戦
8月 合宿
10月 大阪府オープン戦
11月 大阪学生ボクシング選手権会
12~2月 冬季練習

クラブについて

自分に合わせた練習ができますので、気軽にお越しください。また、就職活動にも有利になりますので、選手、マネージャーともに募集しておりますので是非入部お願いします。

主将から一言

自分に合わせた練習が行えるため、気になった方は気軽にお越しください。

洋弓部

入部のお問い合わせ
gi18035@hannan-u.ac.jp



基本情報

部訓 / -
部員数 / 10名
加盟連盟 / 関西学生アーチェリー連盟
顧問 / 三好 哲也
副顧問 / 中嶋 孝宏
部費 / 必要に応じて徴収する
練習場所 / 第2グラウンド(アーチェリー場)
活動方針 / アーチェリーを通して心と体を鍛える

活動内容 /

<年間スケジュール>

4月 関西学生リーグ戦、新入部員勧誘
5月 関西学生個人戦
8月 夏合宿
10月 関西学生新人戦
12月 関西学生インドア個人戦
3月 春合宿

クラブについて

私たちは1部リーグ昇格に向けて切磋琢磨して練習に励んでいます。アーチェリーは弓を引いて矢を的に当て、スコアを出していくスポーツです。アーチェリーの魅力は対戦型のスポーツではなく、自らの記録に挑戦するスポーツです。私たちと一緒にアーチェリーをやってみませんか? 大学生から始める人も多いため。

新入生へ一言

一緒に活気のある部活にいきましょう!

ラグビー部

入部のお問い合わせ
ge17338@hannan-u.ac.jp



基本情報

部訓 / 練習がある時ない時のメリハリをつける
部員数 / 4名
加盟連盟 / 関西ラグビー協会、関西ラグビー7s
顧問 / 石井 雄二
監督・コーチ / 黒住 啓二
部費 / 1000円/年
練習場所 / 本キャンパスグラウンド
活動方針 / 初心者は基礎から取り組む

活動内容 /

<年間スケジュール>

4月 新入生集め
5月 練習
6月 練習
7月 練習
8月 練習試合、練習
9月 練習試合、練習
10月 公式戦
11月 公式戦
12月~3月 オフシーズン

クラブについて

日々楽しくラグビーをし、のんびりと。しかし、やる時はやる!! 7人制ラグビーをしています!それが阪南大学ラグビー部!人数は少ないですが、少人数だからこそその連帯感や仲の良さがあります!大学生活の少しをラグビーに当て、ラグビーを通して得たことは必ずクラブ内や人間関係、そして社会に出た時に人から必要とされる能力、人材になっているはず!!初心者の方も是非、一緒にラグビーしましょう!たくさんの入部、お待ちしております!

新入生へ一言

Wカップを観戦して少しでもラグビーに興味を持ったのなら是非見学に来てください!

陸上競技部

入部のお問い合わせ
gt18020@office.hannan-u.ac.jp



基本情報

部 訓 / 学生主体、文武両道
部員数 / 5名
加盟連盟 / 関西学生陸上競技連盟
顧問 / 西洋
監督・コーチ / 笠木 龍太郎
部 費 / 0円/月
練習場所 / 第1グラウンド
活動方針 / 学生主体
活動内容 /

<年間スケジュール>

5月 関西インカレ
6月 西日本インカレ
7月 大阪体育大学競技会
8月 第一回学連競技会
新人陸上競技選手権大会
10月 種目別選手権
1月 関西学生ハーフマラソン選手権大会
3月 第二回学連競技会

<戦績>

第3回大阪体育大学競技会
第4回大阪体育大学中長距離競技会
2019関西学生長距離強化競技会
普及・強化記録会

クラブについて

私たちの部活は自由な部風で月曜日には外部コーチが来ます。練習は自分たちがしたい日にすることができます。希望があれば競技場での練習が可能です。上級生には陸上経験者が5名います。パートはそれぞれ短距離2名、ハードル1名、走り幅跳び1名、長距離1名です。備品はスターティングブロック・メディシンボール・シャフト・ハードルがあります。経験者も初心者も親しみやすい部活です。皆さんの入部を待ってます。

主将から一言

それぞれ自分にあったメニューができます。

映画部

入部のお問い合わせ
gb18256@hannan-u.ac.jp



基本情報

部 訓 / -
部員数 / 12名
加盟連盟 / -
顧問 / 御園 謙吉
監督・コーチ / 高田 直樹
部 費 / 500円/月
練習場所 / クラブハウス 部室
活動方針 / のんびり良い時間を
活動内容 /

<年間スケジュール>

1月 映画鑑賞 / 次年度新入生勧誘PV作成	7月 映画鑑賞 / 4回メインの動画制作
2月 映画鑑賞	8月 映画鑑賞 / 合宿
3月 映画鑑賞 / 4回生送り出しコンパ	9月 映画鑑賞 / 懇親会
4月 映画鑑賞 / 新入生勧誘	10月 映画鑑賞 / 引継ぎ幹部交代
5月 映画鑑賞 / 懇親会	11月 映画鑑賞 / 文化祭による出し物
6月 映画鑑賞 / 4回メインの動画制作	12月 映画鑑賞会 / 忘年会

クラブについて

映画部なのですが、基本的には観ることがメインです。毎月見たいと思う映画をピックアップし、鑑賞しています。撮るほうの活動については4回生メインに思い出作りとして行っています。雰囲気は結構ゆるゆるです。先輩と後輩の距離も近く、温かって感じます。活動頻度も高くないのでバイトとの両立も簡単です。映画が好きの方はもちろん友達作りでも入ってくれるとうれしいです。

新入生へ一言

楽しく居心地がいいがモットーです!!

EDS部 (English Debate Society)

入部のお問い合わせ
gg17109@hannan-u.ac.jp



基本情報

部 訓 / We design dreams
部員数 / 34名
加盟連盟 / -
顧問 / Mark Daniel Sheehan
監督・コーチ / -
部 費 / 500円/月
練習場所 / Student Commons、セミナールーム及び2号館一階
活動方針 / 1年を通して日本語や英語でディスカッションなどをして、個々の活動能力の向上を目指す。

活動内容 /

<年間スケジュール>

5月 新入生歓迎会
7月 日本英語模擬国連(JEMUN)参加
4月~11月 阪南模擬国連(HUMUN)準備
11月 阪南大学模擬国連(HUMUN)開催
12月 ACE Conference
1月 新年会
2月~3月 インバウンドに対して道案内などの部活の特色を活かした活動

クラブについて

EDS(English Debate Society)部は、話す・聞く・考えるチカラを伸ばすためにディスカッションをメインとした様々な活動を行っています。私たちは、自分らしさを磨き大切にすることはもちろん、仲間と協力し最後まで何かに取り組むことも大切にしています。そこから得られるワクワクとやりがいを体験できるのが我々の活動の一つでもある模擬国連(HUMUN)です。今後も様々な活動を行っていきます。ぜひ、私たちと一緒にあなたの大学生活というページを虹色にしませんか?

新入生へ一言

"Alone we can do so little; together we can do so much." "力を合わせれば、可能性は無限に広がる。"

軽音楽部

入部のお問い合わせ
gt18135@hannan-u.ac.jp



基本情報

部 訓 / -
部員数 / 20名
加盟連盟 / -
顧問 / 吉城 唯史
監督・コーチ / -
部 費 / 10000円/年
練習場所 / 本キャンパス6号館7階 スタジオ
活動方針 / 練習して、演奏して、Enjoy。

活動内容 /

<年間スケジュール>

4月 新入生歓迎ライブ	4月 学内スタジオにて新入生歓迎ライブをしました。7月にはライブハウスFanJにて夏の定期演奏会、8月は富山にて3泊4日の合宿を行いました。9月には合宿の成果を発揮したミニコンサート、府内5つの軽音、フォークソング部と提携し行ったLLCライブ、11月には学園祭ライブも行いました。また2月に4回生出しライブとして冬の定期演奏会も実施しました。
7月 夏の定期演奏会、セタコンパ	
8月 合宿	
9月 ミニコンサート、LLCライブ	
11月 学園祭ライブ	
12月 クリスマスコンパ	
2月 冬の定期演奏会	

クラブについて

軽音楽部は現在部員20人でライブの開催、自身のスキル向上に向けて、日々練習を重ねています。部員には初心者も多いですが、先輩たちがやさしく教えてくれるので楽しく演奏することができます。曲のジャンルも様々なので自分の好きな曲を演奏することができます!

新入生へ一言

輝かしいキャンパスライフを共に奏でよう!

茶華道部

入部のお問い合わせ
gi18156@hannan-u.ac.jp



クラブについて
毎週火曜日と金曜日の週2回、4号館の裏にある学生会館2階の和室で活動しています。火曜日に華道、金曜日に茶道をやっており、華道でいけた花は学生課や保健室などに飾らせてもらっています。茶道などでは作法などをしっかり学ぶので、部活をやりながら礼儀作法も学ぶことができます。初心者から始めた部員がほとんどなので大学から始めたい方や華道、茶道に少しでも興味のある方は気軽に体験に来てください。

新入生へ一言
初心者や経験者のかたでもまずは一度体験に来てください。

基本情報

部訓 / -
部員数 / 8名
加盟連盟 / 裏千家
学内顧問 / 真田 桂子
学外顧問 / 河谷 紀子
部費 / 500円 / 月
練習場所 / 学生会館2階 和室
活動方針 / -

活動内容 /
4月 ハルカス大学祭
11月 阪南大学学園祭
1月 初釜
3月 朝日チャリティー茶会

吹奏楽部

入部のお問い合わせ
gt19157@hannan-u.ac.jp



クラブについて
私たちは月・水・土曜日の週3日、学生会館1階の音楽練習室で活動しています。毎年12月に行われる定期演奏会をはじめ、老人ホームや夏祭りなどの地域からの依頼演奏、オープンキャンパスや学園祭などの学校内での演奏など、積極的に取り組んでいます。中学や高校で吹奏楽をやっていた人はもちろん、やったことがない人も大歓迎です。少しでも興味がある人は是非音楽練習室にお越しください。皆さんと一緒に演奏できるのを楽しみにしています。

新入生へ一言
経験者も初心者も楽器に興味がある人も大歓迎!

基本情報

部訓 / 演奏で地域に貢献し愛されるクラブを目指す
部員数 / 6名
加盟連盟 / 堺市吹奏楽連盟
顧問 / 青木 博明
監督・コーチ / 石田 忠昭
部費 / 2000円 / 半期
練習場所 / 本キャンパス 学生会館1階 音楽練習室
活動方針 / 地域からの依頼演奏に積極的に取り組み、地域との交流を大切に活動しています

活動内容 /
<2019活動内容>
4月21日 ハルカス大学祭2019
5月20日 第4回 松徳祭
6月1日 田舎の家訪問演奏
6月5日 新入生歓迎会
8月3日 池内誠友会夏祭り
8月11日 オープンキャンパス 部活動デモンストレーション

書道部

入部のお問い合わせ
gt18100@hannan-u.ac.jp



クラブについて
去年の11月に先輩方が書道部を引退され、新体制になってからまだ間もない書道部です。ですので大きな方向性は定まっていません!逆に言えばこれから成長し甲斐のある部活です!なお毎年5月に松原市役所で自分たちの作品を展示し、11月の大学祭では舞台の上で大きな作品を作ります。意外とアクティブじゃないですか?

経験者・未経験者は問いません。見学だけでも構いません!是非ご覧ください。

新入生へ一言
新体制となった書道部を新入生の皆さんと一緒に創り上げていきましょう!

基本情報

部訓 / 自主性を重んじる
部員数 / 5名
加盟連盟 / -
顧問 / 塩路 有子
副顧問 / 谷 健
部費 / 500円 / 月
練習場所 / 学生会館2階 和室
活動方針 / 自主性を重んじ、勉強と両立しやすい部活
活動内容 /

<年間スケジュール>
5月 松原市パラフェス 作品出展
7月 個人作品練習
9月~10月 パフォーマンス書道練習
11月 学園祭
12月 墨由會書道展 見学

ダンス部(GYC)

入部のお問い合わせ
gt18008@hannan-u.ac.jp



クラブについて
活動日は毎週月曜、水曜、日曜に学生会館3階で活動しており、個人のダンススキル向上やイベントショーケースに向けて日々練習しています。大学生からダンスを始めた人も多く、初心者の方も多いクラブです。年度によってイベントの数は違いますが毎年6回程度あります。ジャンルはBREAK・HIPHOP・HOUSE・JAZZ・KRUMP・LOCK・NEW JACK SWING・ANIMATION・POPPINGなどたくさんあります。ダンス部は1回生から4回生まで仲が良く、楽しくやる時は真剣にをモットーに活動しています。これまでに一度でもダンスに対して魅力を感じた方、あるいはダンスをしてみたいと感じた方、そしてダンスを大学でも続けたい方、是非大学生活を共に楽しんでいきましょう。

新入生へ一言
経験者も未経験者も大歓迎です!

基本情報

部訓 / 日々感謝、日々成長
部員数 / 120名
加盟連盟 / -
顧問 / Martin Parsons
監督・コーチ / -
部費 / 3000円 / 月
練習場所 / 学生会館3階
活動方針 / 初心者から上級者まで全員が楽しみながら踊れるクラブへ

活動内容 /
<年間スケジュール> <過去の戦績>
4月 新入生歓迎会 4大学合同イベントにてバトル部門優勝、準優勝
7月 4大学合同イベント
8月 合宿
10月 4大学合同イベント
10月 大学祭
3月 卒業イベント

フォークソング部

入部のお問い合わせ
gi18113@hannan-u.ac.jp



クラブについて

フォークソング部は邦楽洋楽を問わず、様々なジャンルのバンド、アーティストの曲をコピーしています。ライブに出演するバンドには決まりはなく、その都度やりたいバンドを好きなメンバーを探して組みます。初心者から経験者まで幅広く在籍しており、皆演奏技術の向上を目指して日々練習しています。

決まった練習日はなく、それぞれが好きな時間にスタジオを利用して練習しています。初心者にも先輩が丁寧に指導して、お互いに切磋琢磨し頑張っています。

新入生へ一言

音楽好きな人はぜひきてね!

基本情報

部訓 / 楽しむときは全力で、メリハリをつけた行動を!
部員数 / 52名
加盟連盟 / -
顧問 / 小松 弘明
監督・コーチ / -
部費 / 3500円/月
練習場所 / 6号館7階右スタジオ
活動方針 / 年に数回あるライブを最高の形で披露できるように、部員一同日々練習を重ねています。

活動内容 /

<年間スケジュール>

5月 新入生歓迎ライブ	11月 大学祭ライブ
8月 合宿 夏の定期演奏会	2月 冬の定期演奏会
9月 他大学との合同ライブ	3月 軽音楽部との合同ライブ

放送部

入部のお問い合わせ
gt18049@hannan-u.ac.jp



クラブについて

放送コンテストへの出場、司会などに向けて日々発声練習や朗読練習に取り組んでいます。

少ない部員ではありますが、楽しく活動しています。

新入生へ一言

アットホームに活動しています!

基本情報

部訓 / 学業との両立! 自分がやりたいことをする!
部員数 / 6名
加盟連盟 / -
顧問 / 大野 茂
監督・コーチ / -
部費 / 15000円/年
練習場所 / 3号館3階・放送室、クラブハウス
活動方針 / 部員の自主性に任せ、基本的にはゆったりと活動します

活動内容 /

<年間スケジュール>

5月 新入生歓迎会
8月 NHK全国大学放送コンテスト 出場
12月 吹奏楽部定期演奏会 司会

法学研究会

入部のお問い合わせ
ge17318@hannan-u.ac.jp



クラブについて

法学研究会の活動はその名の通り、法律学に関して、他流試合に勝てる(=社会で通用する)力を修得することを目指すクラブです。阪南大学に法学部はありませんが、法律学に興味のある学生や社会で通用する知識を得たい人など学びたいと思う学生が集っています。

主な活動は、法律学の学修のため勉強会を日常的に開催しています。また、活動で得た力を客観的に測るため法学検定試験に挑戦しています。法学研究会には法学検定試験スタンダード(国立大学法学部三年修了程度)の挑戦者や合格者もいるため、切磋琢磨できる環境が整っているように思います。法律学に興味のある方を歓迎します。

新入生へ一言

少しでも法律に興味があれば見学、入部お待ちしております。

基本情報

部訓 / -
部員数 / 5名
加盟連盟 / -
顧問 / 松村 幸四郎 副顧問 / 戀川 照義
監督・コーチ / 西島 樹
部費 / 基本的にはゼロ、合宿などは自己負担
練習場所 / スチューデントcommonsなど
活動方針 / 法的思考力の育成

活動内容 /

<年間スケジュール>

4月 役員会開催、定例勉強会開始	11月下旬から12月上旬 法学検定試験受験
新入生勧誘活動	2月 春休み中の自主勉強会
5月 懇親会	3月 新入生勧誘活動の準備
8月~9月 夏休み中の自主勉強会	
10月 会員総会開催	
11月 法学検定試験直前勉強会	

ベンチャービジネス研究会

入部のお問い合わせ
gi18275@hannan-u.ac.jp



クラブについて

ベンチャービジネス研究会は2019年に創部した新しい部活です。経営情報学部で学んだことを活かし、オープンキャンパスに変わる新たな学校紹介のイベントを企画しました。このイベントを企画する上で、社会人基礎力といった社会で活躍する力を大学生といった早期から育成することで、社会に出たときに即戦力で活躍できるリーダーになることを目指しています。

新入生へ一言

私たちと一緒に本気で活動してみませんか

基本情報

部訓 / 自己と本気で向き合う、他者と本気で向き合う、活動と本気で向き合う
部員数 / 29名
加盟連盟 / -
顧問 / 福重 八恵
監督・コーチ / -
部費 / -
練習場所 / 教室
活動方針 / 社会人基礎力の向上を目指し活動を行う

活動内容 /

<年間スケジュール>

5月 プロジェクトの承継	イベントの企画を行い実現にあたっての課題や問題点の洗い出しを行い、メンバー内での目標を共通認識とした。阪南大学ではなく他の大学に訪問を行うことで別の視点からの意見を取り入れ、より課題や問題点を明確にした。また、新規メンバーに目標を共有するために研修を企画し、それを実践することで自分たちの能力向上を行なった。
6月 8月開催の小イベントに向けての企画 他校との共同運営の企画	
8月 他校との協力のもとミニイベント開催	
10月 運営者研修会	
12月 春休み開催のイベントに向けての企画	
3月 高校生向けイベントの本開催	

ボランティア部



入部のお問い合わせ
ge18112@hannan-u.ac.jp



基本情報

部訓 / 地域貢献

部員数 / 36名

加盟連盟 / -

顧問 / 下地 真樹

監督・コーチ / -

部費 / -

練習場所 / 大学近辺

活動方針 / 月1回活動に参加する!

活動内容 /

<年間スケジュール>

年間を通じて(4月～翌年3月)、毎月「ちびっこ遠足・ぼーけんじま」

5月 松徳祭(模擬店のお手伝い)

7月 富田林障がい児夏休み教室(海水浴の付き添い)・夜店祭り(模擬店のお手伝い)

1月 河内天美北小学校の餅つき大会

クラブについて

活動は主に月に2回あり、障害を持った子供達と色々な場所へ付き添いとして同行する、ちびっこ遠足。そして、障害を持った方の為に開かれる誰にでも楽しめるイベントの準備や企画をスムーズに進める為の手伝いや片付けをする、ぼーけんじま。他にも地域のお祭りの手伝いなど楽しい活動がたくさんあります!大学に入学して特に入りたい部活がなくても、何かの部活に入部して友達を作ったり何かしたいな〜と思う方は、私部長が全力でボランティア部をおすすめします!! 入る部活に困ったり人の為に何かしたいと思う方は、是非一度ボランティア部へ訪れてみてください!

新入生へ一言

ボランティア部で大学生活を一緒により深いものにしましょう!

MANGAイラスト創作部



入部のお問い合わせ
gi18079@hannan-u.ac.jp



基本情報

部訓 / -

部員数 / 9名

加盟連盟 / -

顧問 / 李 兌賢

監督・コーチ / -

部費 / 0円/月

練習場所 / クラブハウス、研修センター

活動方針 / 締め切り厳守

活動内容 /

<年間スケジュール>

春 / 同人誌発行、新入生歓迎会

夏 / 同人誌発行、パネル制作

秋 / 同人誌発行、学園祭

冬 / パネル制作

クラブについて

パネル、同人誌、イラスト本などで自分の想像を表現します。部員のほとんどが漫画を描いたことがない人達で、好きに描いています。毎日来て活動するわけではないので、忙しい人でも活動しやすいです。

新入生へ一言

ゆるく活動しています。

大学祭実行委員会



加入等のお問い合わせ
gi18174@hannan-u.ac.jp



基本情報

活動人数 / 180名

活動方針 / 最高の大学祭を作る!!

活動内容 /

<年間スケジュール>

4月～5月 新入生歓迎会/所属部署決定

6月～10月 学祭準備

10月下旬～11月上旬 学祭本番

12月～3月 次年度幹部決定/次年度活動予定作成

<2019年度活動内容>

全体のスケジュールとしては上記の通りです。

部署によって活動の内容が違います。

下記が例です。

【部署ごとの主な仕事内容の例】

(広報) ビラ配り/SNS広報…

(タレント) ゲストの手配/楽屋準備…

(模擬) 模擬店の管理/テントなど備品の管理…

(企画) イベント企画の立案/司会進行…

(警備) 駐車場等の警備/イルミネーション作り…

(設営) ゲートや垂れ幕の製作/会場装飾や看板作り…

大学祭実行委員会について

本年度で54年目を迎える大学祭を運営する委員会として、自分達らしく明るさを前面に押し出しながらも、凛々しく立ち振る舞うカッコいい委員会でありたいという想いを込めて、『凜』というテーマで活動しています。学園祭のみならず、親睦を深めるイベントも多数企画されております。大学生活で将来のために何かをやり遂げたい! または、「交友関係を広げたい!」という方におススメの団体です。

新入生へ一言

楽しく、やりがいもある大学内で最大の委員会です!

公認 サークル

阪南大学の公認サークルは、バリエーション豊かな18団体!!
興味のあるサークルには、メールでお問い合わせください。

体育会サークル

1	Amitié クライミング		✉ gi17098@hannan-u.ac.jp
2	BBC バスケットボール	→ Pick Up! サークル	✉ ge18300@hannan-u.ac.jp
3	Cycling Club (HCC) サイクリング	→ Pick Up! サークル	✉ gi17015@hannan-u.ac.jp
4	La'mostesaintgermain (ラモステ・サンジェルマン) サッカー・フットサル		✉ gi17132@hannan-u.ac.jp
5	MERCY バレーボール	→ Pick Up! サークル	✉ gi18108@hannan-u.ac.jp
6	Principiante (プリンチピアンテ) サッカー	→ Pick Up! サークル	✉ ge17319@hannan-u.ac.jp
7	SEAGULL 硬式テニス		✉ gg17198@hannan-u.ac.jp
8	shu × shu (シュシュ) フットサル	→ Pick Up! サークル	✉ ge18035@hannan-u.ac.jp
9	Tiny バレーボール		✉ ge17286@hannan-u.ac.jp
10	アルティメットサークル アルティメット		✉ gg18013@hannan-u.ac.jp
11	Dive In Blue スキューバダイビング		✉ gg17155@hannan-u.ac.jp
12	軟式野球サークル 軟式野球	→ Pick Up! サークル	✉ gi19058@hannan-u.ac.jp
13	モダンダンス同好会 モダンダンス	→ Pick Up! サークル	✉ gg17110@hannan-u.ac.jp

文化会サークル

14	e-sportsサークル e-sports		✉ ge18192@hannan-u.ac.jp
15	LoLサークル オンラインゲーム		✉ gi18088@hannan-u.ac.jp
16	Music Lovers 音楽		✉ gt17180@hannan-u.ac.jp
17	ボードゲーム ボードゲーム	→ Pick Up! サークル	✉ gi17147@hannan-u.ac.jp
18	げんにけん アニメ・ゲーム		✉ ge17067@hannan-u.ac.jp



Pick Up! サークル

サークルの中から、特に活動が盛んなサークルをピックアップ!!

BBC



- ▶ 【活動方針】
全員で楽しくバスケット!
- ▶ 【人数】
合計 30 名
- ▶ 【サークル紹介】
基本毎週金曜日 週一、松原市民体育館(最寄り 高見ノ里駅)でバスケットをしています。会費は大体 2~300 円です。参加不参加自由です。内容は適当にチームを決めて試合をまわしています。
- ▶ 【新入生へ一言】
バスケットを楽しくしたい人やたくさん友達を作りたい人も気軽に来てください!絶対楽しいです!初心者経験者大歓迎、男女問わず

Cycling Club (HCC)



- ▶ 【活動方針】
全てのメンバーがサイクリングを楽しむ
- ▶ 【人数】
合計 12 名
- ▶ 【サークル紹介】
「全てのメンバーがサイクリングを楽しむ」を活動方針として初心者向けのゆるポタライドや上級者向けのロングライド、時にはレースやイベントなど幅広くライドを企画しています。サイクリングは土日祝日や長期休暇に実施します。平日は昼食の際に集まり今後の活動や楽しいお話をしています。趣味を持ちたい、友人を増やしたい、旅行がしたいなど楽しみたい気持ちがある人大歓迎です。初心者、経験者問わずお待ちしております。大学祭も出店予定です。
- ▶ 【新入生へ一言】
サイクリングを新たな趣味に加えませんか?

MERCY



- ▶ 【活動方針】
バレーボール
- ▶ 【人数】
合計 128 名
- ▶ 【サークル紹介】
MERCYはバレーボール初心者・経験者関係なく、多くの人が楽しめるようなサークルを目指しています!メンバーの半分以上は初心者なので、バレーをしたことがなくても、不安なく楽しめます!バレーボールをする以外にもメンバーが多く、イベントも色々あるので、友達もたくさんできます!大学生活を充実させるためにMERCYに入りませんか?この4年間、退屈させないことを約束します!
- ▶ 【新入生へ一言】
先輩・後輩関係なくみんな仲の良いサークルです!



Pick Up! サークル

サークルの中から、特に活動が盛んなサークルをピックアップ!!

Principiante (プリンチピアンテ)



- ▶ 【活動方針】
大学4年間に最高の楽しさをプラスα
- ▶ 【人数】
合計 100名
- ▶ 【サークル紹介】
本サークルは、『明るく楽しい活気のある』サークルをモットーに活動させていただいております。正直、仲の良さにはどこにも負けません。(笑)先輩後輩、男女関係なくみんな仲がいいです!サッカー、フットサルをメインに活動はしていますが、サッカーが得意じゃなくても、イベントだけ来る方々も多数います!年間を通してみんなで楽しめるイベントたくさん用意していますので、是非一度来てみてください!待ってます!!
- ▶ 【新入生へ一言】
最高の4年間を一緒に過ごしませんか。

shu×shu (シュシュ)



- ▶ 【新入生へ一言】
フットサルしてみたい方は気軽に遊びに来てください!

軟式野球サークル



- ▶ 【新入生へ一言】
高校野球をしていた人、未経験者も女子マネージャーも大募集です!学部、学科問わず一緒に大学生活を充実させましょう!

- ▶ 【活動方針】
初心者でも楽しくフットサルのできるサークル
- ▶ 【人数】
合計 40名
- ▶ 【サークル紹介】
shu×shuは、フットサルを中心に毎週金曜日の三限終わりから活動しています。メンバーは、経験者だけでなく、今までサッカーやフットサルをやったことがない初心者の方もいます。初心者の方でもフットサルを楽しんでもらえるサークルにしています。長期休暇は、ソサイチなどの大会に参加しますが、興味を持った方のみで出場するので、毎週金曜日の活動のみ参加でも全然大丈夫です!フットサルの時の服装ですが、動きやすい服装であれば大丈夫です!サッカースパイクを持っている方はスパイクを着用してもOKです!

モダンダンス同好会



- ▶ 【活動方針】
創作力や協調性の向上を目標に新たなことに挑戦していく
- ▶ 【人数】
合計 2名
- ▶ 【サークル紹介】
部員は2人と少ないですがジャンル自由!チャレンジしたいことはチャレンジしていく!男女関係なし!踊りたいことをとことん踊る!そんな自由で楽しい同好会です!
学園祭で最高の舞台を!!を全体の目標とし、日々、基礎練習や個人練習、グループ練習に取り組んでいます!
- ▶ 【新入生へ一言】
男女関係なし、踊りたいことを踊る!そんな比較的自由的な同好会です!

ボードゲーム



- ▶ 【活動方針】
『楽しむ』×『挑戦』=『思い出』(代表がイベント好き)
- ▶ 【人数】
合計 25名
- ▶ 【サークル紹介】
ボードゲームサークルは「楽しむ」ことを目標に活動しています!活動内容は、チェスや将棋、人狼ゲームや人生ゲームといった『ボードゲーム』をはじめとして、『TCG』『TRPG』、たまに『テレビゲーム』まで、幅広い分野で活動しています。
挑戦に壁なんてものではなく、圧倒的『自由』な環境で活動しています。活動見学もやっています!
パンフレットなどを用意していますのでお気軽にお声掛けください。
- ▶ 【新入生へ一言】
『楽しみたい』『挑戦したい』『スキルを身に付けたい』
入って良かったと思えるサークルを目指しています!