

資格・公務員講座 総合ガイド2024

改訂版

公務員



資格取得で
未来の可能性を広げよう！

会計・金融



法律



ビジネス



パソコン・
情報



就職



語学



資格取得支援プログラム



阪南大学
HANNAN UNIVERSITY

CONTENTS

資格講座ガイド	P.03・04	2024年度 資格講座・公務員講座 開講スケジュール
	P.05	資格取得支援プログラム / 資格・公務員講座相談カウンター紹介
	P.06	資格奨励賞（資格取得支援制度）
	P.07	申込み方法 / 学内資格講座の休講措置について
	P.08	資格講座ガイダンス

講座一覧

公務員	P.09	公務員試験対策講座 募集要項 / 公務員の種類
	P.10	公務員試験の概要
	P.11	公務員の面接試験
	P.12	公務員試験の競争倍率
	P.13・14	阪南大学公務員試験対策講座の特徴
	P.15	公務員基礎講座（1・2年生対象） 公務員試験合格向上ゼミ（1～3年生対象）
	P.16	国家一般職・地方上級コース（主に3年生対象）
	P.17	市役所・消防官コース（主に3年生対象）
	P.18	警察官コース（主に3年生対象）
	P.19	<めざす業界別> 有効な資格・スキル
会計・金融	P.20	日商簿記検定3級講座
	P.21	日商簿記検定2級講座
	P.22	F P 技能検定3級・2級 W 講座
	P.23	F P 技能検定3級講座
	P.24	F P 技能検定2級講座

個人情報保護の取り扱いについて

阪南大学では、個人情報の重要性を認識し、個人情報に関する法律及びその関係法令を遵守し、個人情報を適正に取り扱います。

- (1) 講座関連情報の案内（講座案内、ダイレクトメール等）の送付
- (2) 受講講座に関する連絡及び講座資料の送付
- (3) 講座実施に伴う受講者資料（受講生名簿、受講票、出席簿、統計資料等）の作成

講座の実施を提携業者に委託する場合及び本試験の団体申込において、試験主催団体が必要とする最小限の個人情報を供与する場合がありますが、提携先及び試験主催団体と阪南大学で取り交わした個人情報保護に関する覚書に基づき個人情報の安全な取扱と保護・管理を図ります。また、受講生の個人情報を本人の事前の同意を欠いて第三者に開示・提供いたしません。ただし法令に基づいて行う場合はこの限りではありません。

CONTENTS

法律	P.25	宅地建物取引士講座	
	P.26	法学検定ベーシック講座	
ビジネス	P.27	旅行業務取扱管理者講座 (総合+国内)	
	P.28	旅行業務取扱管理者講座 (国内)	
	P.29	旅行業務取扱管理者講座 (総合)	
	P.30	ツアーコンダクター (国内旅程管理主任者) 講座	
	P.31	ブライダルプランナー検定 2 級講座	
	P.32	ホテルビジネス実務検定 2 級講座	
	P.33	プレゼンテーション検定 準 2 級講座	
	P.34	ドローン検定®3 級講座+基礎技能講習	
	P.35	販売士 (リテールマーケティング) 2 級講座	
	P.36	色彩検定®2 級講座	
	P.37	サービス接遇実務検定 (2 級+準 1 級) 講座	
	P.38	登録販売者講座	
	P.39	秘書技能検定 2 級講座	
	P.40	秘書技能検定準 1 級講座	
	情報・パソコン	P.41・42	MOS 講座 (Word2019 スペシャリスト・Excel2019 スペシャリスト・PowerPoint2019 スペシャリスト)
		P.43	IT パスポート講座
P.44		基本情報技術者講座	
P.45		Illustrator® クリエイター能力認定講座	
P.46		Photoshop® クリエイター能力認定講座	
P.47		Digital Video using Adobe PremierePro® CC 2022 講座	
P.48		G 検定講座	
就職		P.49	SPI 試験対策講座
	P.50	語学系資格講座 (TOEIC®)	
語学	P.51	TOEIC® 対策講座 (350 点 (初級)・550 点 (中級))	
	P.52	よくある質問 Q&A	
	P.53・54	学外推薦講座	



2024年度 資格講座・公務員講座 開講スケジュール

講座	受講料 (教材費込)	開講スケジュール			
		4月	5月	6月	7月
公務員試験対策 公務員基礎 (1・2年生対象)	500円		5/16	5月開講	
公務員試験対策 公務員試験合格向上ゼミ (1~3年生対象)	500円				
公務員試験対策 国家一般職・地方上級 (主に3年生対象)	194,400円	4/26			
公務員試験対策 市役所・消防官 (主に3年生対象)	75,600円	4/26			
公務員試験対策 警察官 (主に3年生対象) ※学外		4/26			
日商簿記検定 3級	20,150円	4/17	4月開講	随時	7/26
日商簿記検定 2級	38,000円		5/10		
FP技能検定 3級・2級W	73,780円	4/12		3級随時 (10/31までに要受験)	
FP技能検定 3級	16,200円	4/12		随時	
FP技能検定 2級	62,200円			6/17	
宅地建物取引士	66,450円	4/26			
法学検定ベーシック	37,000円		5/7		
旅行業務取扱管理者 (総合+国内)	49,100円		5/14		
旅行業務取扱管理者 (国内)	40,800円		5/14		
旅行業務取扱管理者 (総合)	20,200円		5/14		
ツアーコンダクター (国内旅程管理主任者)	39,000円				
プライダルプランナー検定 2級	27,500円				7/10
ホテルビジネス実務検定 2級	20,000円				
プレゼンテーション検定準 2級	18,000円				
ドローン検定®3級+基礎技能講習 ※各コース先着6名	86,000円				7/29 (A・B)
販売士 (リテールマーケティング) 2級	25,850円				
色彩検定®2級	41,525円				
サービス接遇実務検定 2級+準 1級	17,200円	4/19	5月開講	2級 6/9	準 1級 7/6・7
登録販売者	39,000円		5/8		
秘書技能検定 2級	15,730円	4/10	4月開講	6/16	
秘書技能検定準 1級	24,970円				
MOS (Word2019) ※各コース先着 40名	21,010円	4/26		前期開講	随時 7/26
MOS (Excel2019) ※各コース先着 40名	20,800円	4/26		前期開講	随時 7/26
MOS (PowerPoint2019) ※各コース先着 40名	21,230円				7/26
ITパスポート	21,700円				
基本情報技術者	63,030円				
illustrator® クリエイター能力認定 ※各コース先着 20名	25,220円	5/6	5月開講		7/20
Photoshop® クリエイター能力認定 ※各コース先着 20名					
Digital Video using Adobe PremierePro® CC 2022 ※各コース先着 20名					
G検定	36,500円		5/13		
SPI試験対策	25,000円				

※一部講座においては、上記「受講料」と同時に試験受験料の納入が必要になります。詳細は各資格講座の募集要項をご確認ください。

※ [TOEIC®対策講座] はp.50・51をご確認ください。

資格取得支援プログラム

スペシャリストをめざす学生のやる気をバックアップします。
阪南大学では多くの学生が資格講座を受講しています。

POINT 1

学生時代こそ資格取得のチャンス

資格は、学生個人の能力、自主的な行動力、自己管理能力の証の一つ。
将来即戦力として活躍したい、スペシャリストとして頑張りたいという熱意を持った学生の「やる気」をバックアップします。

POINT 2

専門講師が合格までを全面的にバックアップ! 受講料も割安!

外部の講座と比較して、学内で実施する講座の受講料を低く設定しているため、
本格的な講義がお得に受講できます。

POINT 3

多彩なバリエーションで充実の講座

初級・中級レベルの基礎を学ぶ学内資格講座と、上級・スペシャリストをめざす学外推薦講座を設定して
レベルに応じた体系的な学習を行います。さらに公務員講座では、低年次から受講可能なプログラムを展開
しています。多彩なバリエーションの講座が将来なりたいたい姿の実現をサポートしています。

POINT 4

資格奨励賞

資格奨励賞は、本学の指定する資格を取得することにより、各ランクに応じた
報奨金を給付する制度です。(→ P.06)

資格・公務員講座相談カウンター紹介

カウンターのサポート体制

- 資格取得についての相談・アドバイス
- 公務員試験についての相談・アドバイス
- 公務員採用試験の各種情報提供

資格講座、公務員試験についてのオールサポートカウンターです!
全力で本学学生のやる気を応援! 気軽にお越しください!

- 場所 1号館2階図書館 入退館ゲート左側
- 開室時間
授業期間 : 月～金曜日10:00～18:00
授業期間外 : 月～金曜日 9:00～17:00
- お問い合わせ先
e-mail: shikaku1@hannan-u.ac.jp



※語学系関連講座の申込は「学生支援課」での受付となります。



資格奨励賞 (資格取得支援制度)

資格奨励賞 (資格取得支援制度) とは年度内に本学の指定する資格に合格した場合に、各ランクに応じた報奨金を給付する制度です。



ランク (報奨金額)	対象資格		
	ビジネス系	情報系	語学系
SS (10万円)	司法書士 公認会計士 税理士 中小企業診断士 不動産鑑定士	—	全国通訳案内士
S (5万円)	日商簿記検定 1 級 通関士 統計検定 1 級	情報処理技術者試験レベル 4 (高度情報処理技術者)	TOEIC®(L&R)900 点以上 実用英語技能検定 1 級 TOEFL iBT 100 以上 ケンブリッジ英語検定 CAE IELTS 7.0 以上 国連英検特 A 級
A (3万円)	FP 技能検定 1 級 宅地建物取引士 行政書士 総合旅行業務取扱管理者 販売士 (リテールマーケティング) 1 級 秘書技能検定 1 級 法学検定試験スタンダードコース 統計検定準 1 級	情報処理技術者試験レベル 3 (応用情報技術者) ORACLE 認定 JAVA Gold ORACLE MASTER Platinum	TOEIC®(L&R)800 点以上 TOEIC®(S&W)320 点以上 実用英語技能検定準 1 級 TOEFL iBT 80 以上 ケンブリッジ英語検定 FCE IELTS 5.5 以上 国連英検 A 級 中国語検定 1 級 HSK6 級 (中国語) 韓国語能力試験 6 級 ハングル検定 1 級 BJT(ビジネス日本語能力テスト) J1、J1+
B (1万円)	法学検定試験ベーシックコース 外務員資格試験 (一種) 日商簿記検定 2 級 統計検定 2 級 世界遺産検定 1 級 インテリアコーディネーター 登録販売者	情報処理技術者試験レベル 2 (基本情報技術者) 情報セキュリティマネジメント試験 (SG) (レベル 2) ウェブ解析士マスター	TOEIC®(L&R)700 点以上 TOEIC®(S&W)280 点以上 TOEFL iBT 70 以上 中国語検定 2 級 HSK5 級 (中国語) 韓国語能力試験 5 級 ハングル検定 2 級

▶ 申請期間

1次申請:2025年1月(予定)
2次申請:2025年2月~3月(予定)

▶ 申請窓口

1号館2階図書館 入退館ゲート左側
資格・公務員講座相談カウンター

▶ 必要書類

① 申請書 (申請窓口 に 備付) ② 資格合格証書 ③ 振込口座届 (申請窓口 に 備付) ④ 学生証

▶ 確認事項

- ① この制度は2024年4月以降の取得日(原則として合格証書の日付)から2025年3月末までのものを適用します。
- ② 申請者は大学広報関連への協力が条件となり、大学広報誌、ホームページ、大学案内等に取得体験談等の取材協力をお願いする場合があります。
- ③ 申請期間において在籍していない方、及び大学院生は対象外となります。

講座申込方法

1 各講座ガイダンスに参加 or 資格講座カウンターで個別相談

各講座の概要を説明するガイダンスを開催しますので、右記二次元バーコードからガイダンス日をご確認の上必ず出席するようにしてください。また、資格講座カウンターではいつでも個別に相談ができます。



2 右記二次元バーコードより申込手続きをする

申込講座を誤った場合は、再度二次元バーコードからお申し込みください（特に修正等の申請は不要です）。学内資格講座免除対象者が不明な方は、資格・公務員講座相談カウンターにて確認の上お申し込みください。



3 金融機関で受講料を振り込む

申込フォーム入力後の自動返信メール記載の受講料金を確認し、金融機関で振り込み手続きを完了してください。振込明細書は下記「振込完了申告フォーム」に必要ですので、必ず受け取ってください。

4 右記二次元バーコードから振込完了申告フォームに必要事項を入力する

振込完了申告フォームを入力して、返信メールが届いたら手続き完了です。講座開講3日前までにTeamsグループへの招待とお知らせが届きます。必ず確認してください。



5 資格講座カウンターで受講方法の案内を受け取る

受講料金の支払いについて

- 受講料は、講座料と教材費を合算した金額です。
- 各講座で受講料が異なりますので、よく確認してから振込手続きをしてください。
- 一旦納入すると原則として受講料を返金できませんので、十分確認してから振込手続きをしてください。

教材(資料・テキスト)について

- 教材(資料・テキスト)は、初回講義日に配布します。万が一、初回講座を欠席した場合は、1週間以内に資格・公務員講座相談カウンターに必ず取りに来てください。一旦納入すると原則として受講料を返金できませんので、十分確認してから振込手続きをしてください。

注意事項

学内資格講座の休講措置について

授業の休講措置と同じく、台風などの気象警報・交通機関の運航停止・天災事変などにより、学内資格講座を休講する場合があります。休講する場合の判断基準は以下の通りです。

学内資格講座の実施日	休講措置	内容
授業の行われている日	授業の開講状況に従う。	<ul style="list-style-type: none"> ■学内資格講座の開講時刻における授業が休講となっている場合には、学内資格講座も休講とする。(同時刻開講も同じ扱い) ■学内資格講座の開講時刻が授業間の休憩時間帯に設定されているときは、直前の授業が休講となっている場合には、学内資格講座も休講とする。(直後の授業が行われる場合も休講)
休日や休暇中などで授業が行われていない日	講座の開始2時間前から開始時間までに大阪府に暴風警報が発令された場合、休講とする。(右のケース3参照) 交通ストライキ、地震発生などのケースは状況を見てUNIPA掲示やメールなどで指示する。	ケース1：講座開講2時間前に警報が発令されている場合。 ケース2：ケース1で、開始までに解除された場合でも休講とする。 ケース3：開始2時間前に警報が発令されていない場合でも、開始までの間に発令されたら休講とする。

※検定試験、模擬試験、学外推薦講座等については、原則としてこの休講措置は適用しません(実施機関の判断に委ねます)。UNIPA 掲示やメール等で確認できない場合は直接担当窓口にお問い合わせください。



資格講座 ガイダンス 2024



▶ 2024 年度 総合ガイダンス

4月2日(火) 総合ガイダンス 14:45 ~ 15:45

1号館2階123教室(フロンティアホール) ※ガイダンス後に個別相談会も予定しています。

7月上旬 (8月以降実施の講座等)
総合ガイダンス 約60分

※個別相談会も予定しています。

※ガイダンスの詳細および開催場所については UNIPA 掲示にてお知らせします。ご確認ください。

▶ 2024 年度 資格講座別ガイダンス

ガイダンス日程は右記二次元バーコードにて
ご確認ください。



- 全学年対象(予約不要)です。
- 講座内容、申込方法について詳しく説明します。
- 途中参加・退出も可能です。気軽に参加してください。
- 総合型選抜入試(女子学生特別入試)、総合型選抜入試(資格活用型)、一般入試(前期)
【3教科型】、協定校推薦入試(Bタイプ)の入学者は各講座の講座料が免除となります。
申請手続きについて説明しますので必ず参加してください。※一部対象外講座有り

公務員試験対策講座

「多くの人々のために安定した社会をつくり、支えていく」

公務員とは国や地方自治体の職員として、「多くの人々のために安定した社会をつくり、支えていくために働くこと」が仕事内容です。働くフィールドは各省庁や裁判所、立法府から地方自治体の庁舎や警察署・消防署、学校など様々です。公務員は自分の提供するサービスを欲している方々すべてにサービスを広くあまねく提供できるのが民間企業にはない魅力です。対策は大変ですが、「努力が実る就職試験」とも言われています。

講座ガイダンスの日程は右記二次元バーコードよりご確認ください。

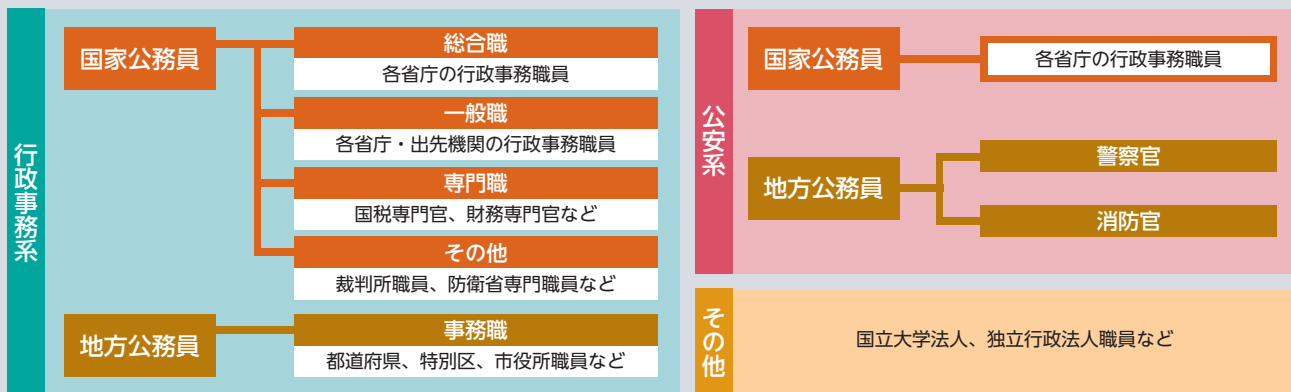


募集要項

コース名	実施場所	申込期間	受講期間 (模擬面接期間含まず)	受講料	目指せる職種	
公務員基礎講座(1・2年生対象)5月開講 (最小催行人数なし)	本キャンパス	～5月16日	5月21日～ 7月23日	講座料0円 ※教材費500円のみ必要	3年生対象のコースへ	
公務員基礎講座(1・2年生対象)10月開講 (最小催行人数なし)		～10月21日	10月29日～ 2025年1月21日			
国家一般職・地方上級コース(主に3年生対象) (最小催行人数15名※15名未満の場合は専門科目 部分をオンデマンド配信)		～4月26日	5月10日～ 2025年3月28日	194,400円 (教材費36,000円含む)		国家一般職・国家専門職・都 道府県職員・市役所職員など 事務系職種全般
市役所・消防官コース(主に3年生対象) (最小催行人数15名)		～4月26日	5月10日～ 2025年3月28日	75,600円 (教材費14,000円含む)		市役所職員・消防官・ 国立大学法人等
警察官コース(主に3年生対象) (最小催行人数なし)	学外※	～4月26日	4月以降随時～ 2025年3月下旬	75,600円 (教材費14,000円含む)	警察官など	
公務員試験合格向上ゼミ(1～3年生対象) (最小催行人数なし)	本キャンパス	～9月23日	10月2日～ 2025年2月5日	講座料0円 ※教材費500円のみ必要	全職種対応	

※警察官コースは学外の公務員専門予備校でのご受講となります。スケジュール等の詳細や受講方法は資格・公務員講座相談カウンターまでお越しください。※申込期間を超えてからのお申込みをご希望される方は、資格・公務員講座相談カウンターまでお越しください。

公務員の種類



国家公務員の仕事

- 中央省庁や出先機関など。
- 全国あるいは国際社会を視野に入れた企画立案・執行
＝規模の大きいプロジェクトに携わる。

地方公務員の仕事

- 県庁や市役所、警察・消防など。
- 行政区に限定した地方行政からの企画立案・執行
＝規模は小さいが一連の業務に携わる。

公務員試験の概要

公務員試験は筆記試験と人物試験で構成されます。近年は人物試験が重視されています。

筆記試験

筆記試験は主に教養科目と専門科目を利用します。一部の自治体では志願者数を増やすためにSPIやSCOAを利用しています。

＜ 教養科目

数的処理、文章理解のほかに高校生までに習った内容が主に出题されます。

＜ 専門科目

大学課程レベルの法律・経済・行政などの試験が課されます。

📌 ここがPOINT！

科目の多さで惑わされないようにしましょう。全ての科目を完璧に学習しようとせず、基本問題を中心に学習します。筆記試験の合格ラインは55%～65%です。公務員試験での満点は不可能ですし、その必要もありません。過去問を重視して学習を進めていけば合格点に到達することは難しくありません。

人物試験

人物試験では論文、面接をします。グループワークを課す自治体もあります。

＜ 論文

社会情勢や自己の姿勢・心情について述べます。自身の考えを簡潔かつ論理的に伝える力を問われます。

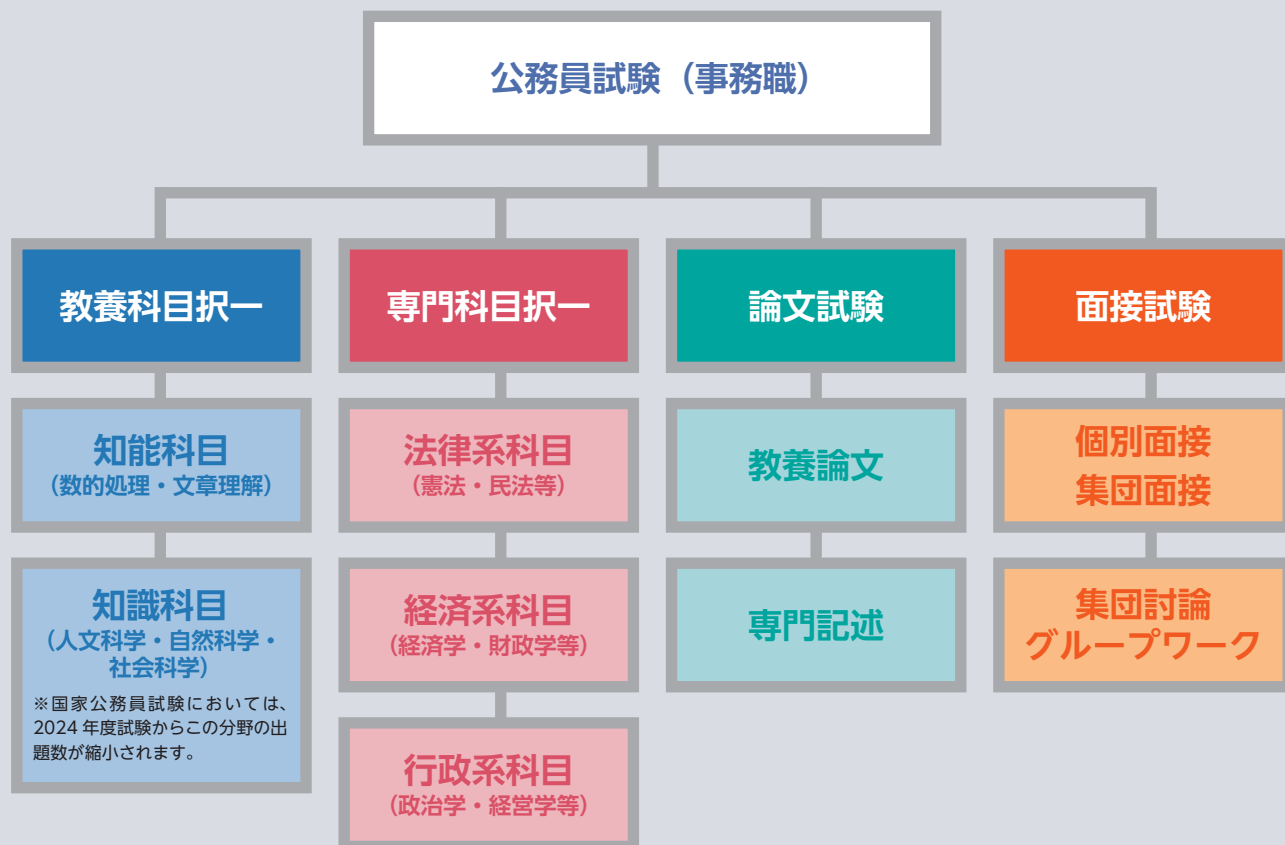
＜ 面接・グループワーク

自身の特徴を過去のエピソードに基づき、伝えます。周りと協調し、目標達成に取り組めるかを判断されます。

📌 ここがPOINT！

近年の公務員試験では、地方公務員を中心に非常に面接重視の傾向があります。ただし公務員試験では面接試験においても、明確な評価基準があります。そのためその評価基準を把握し、しっかり自己分析と職種研究を行うことが大切です。

一次試験では択一試験、二次試験では面接試験となるのが一般的。論文試験は一次または二次試験に課されます。また職種により課される試験は異なりますので、希望する職種で出題される内容をしっかり把握することが大切です。





公務員の面接試験

面接試験はどのくらい重要？

国家公務員や一部の自治体では最終合格を判断する配点区分を公表しています。筆記試験を通過することはあくまで第1段階で、面接に配点比重を高くしている自治体が増えています。

2023年度 国家公務員試験の配点

	基礎能力試験 (多肢選択式)	専門試験 (多肢選択式)	専門試験 (記述式)	政策論文試験 一般論文試験	人物試験
国家総合職 (大卒程度)	2/15	3/15	5/15	2/15	3/15
国家一般職	2/9	4/9	-	1/9	2/9
国税専門官	2/9	3/9	2/9	-	2/9
財務専門官	2/9	3/9	2/9	-	2/9
労働基準監督官A	2/7	3/7	2/7	-	*合否の判定のみ
裁判所事務官 (一般職)	2/10	2/10	1/10	1/10	4/10

2023年度 地方公務員試験の配点

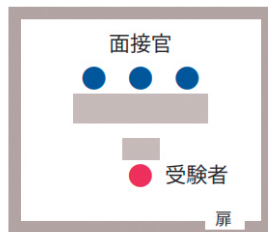
	基礎能力試験 (多肢選択式)	専門試験 (多肢選択式)	専門試験 (記述式)	政策論文試験 一般論文試験	人物試験
京都府 一類 (行政 I A)	75点	150点	-	100点	625点
兵庫県 行政A (大卒程度)	150点 ※専門記述試験は課されません				750点
滋賀県 上級 行政 (専門試験型)	100点	100点	-	100点	400点
奈良県 I種 (行政A)	100点	100点	-	100点	700点
神戸市 大卒 (一般行政)	160点	140点	-	100点	500点
京都府 一類 (行政 I B)	100点※ SPI試験	-	-	125点 ※自己アピール 試験	625点

地方自治体こそ比重が高く、面接対策が重要になる！

面接試験ってどんなことをするの？

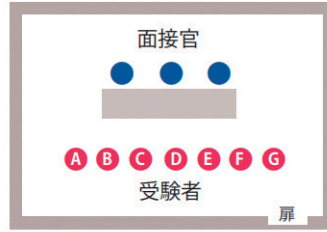
多くの試験で実施されているのが、いわゆる「個別面接」です。他にも複数の受験者を同時に面接する「集団面接」や「集団討論」、近年増えているグループワークやプレゼンテーションなど様々な面接試験が実施されています。

【個別面接】



受験者1人に対して面接官が3～4人で実施されます。面接時間は1人当たり15～20分程度が一般的で、出願時や一次試験合格時に渡されるエントリーシートをもとに面接が行われることが多いです。

【集団面接】



複数の受験者を同時に面接する形式です。受験者3～8人に対して面接官が3～4人で実施されます。質問に対する回答は指名制であったり挙手制であったり様々です。

【集団討論】



与えられた課題について、決められたグループで話し意見をまとめる形式です。1グループ5～10人程度で討論を行い、その討論の様子から試験官が受験者の社会性や協調性、考え方などをみます。

阪南大学公務員試験対策講座では様々な面接形態に対応する対策を実施します！

面接試験ってどんなことを聞かれるの？

主にエントリーシートや面接シートをもとに面接を行います。そのシートに沿った答えがきちんとできるようシート作成と準備が必要です。

今まで一番大変だったことは？
挫折したことはある？

民間企業では、積極的な自己PRが大事ですが、公務員では自己PRに加えて、今まで一番大変だったこと、挫折した経験などが聞かれます。困難に対し、どのような対応ができるのかを具体的にみています。どう乗り越えたのか、どのような工夫をしたのか、そこから学んだことなど、問題解決能力、潜在的な力を測っています。

なぜ、うちを受験したの？
それだったらほかの自治体でもいいんじゃない？

志望動機は面接時に必ず聞かれることですが、特に公務員はなぜこの自治体を受けたのか、他の自治体でもいいのではないかと、「それは国の仕事でうちではできないよ」など、その自治体に対する本気度や明確な意志を繰り返し、場合によっては執拗に問います。

公務員試験の競争倍率※

※ 2023 年度大卒程度の試験結果

国家公務員	倍率
国家一般職	2.8
国税専門官	3.1
裁判所事務官	3.6

市役所	倍率
大阪市事務行政 (22-25)	4.3
堺市 (事務)	9.0
松原市 (一般事務上級)	7.7
八尾市 (事務 A)	16.8
奈良市 (一般事務大学)	8.2

小規模な自治体だと一度に募集する人数が少ないため、競争倍率が高くなる傾向があります。

消防官	倍率
大阪市消防官 (男性)	5.5
大阪市消防官 (女性)	3.8
堺市消防官 (4月)	14.5
松原市消防	令和2年以降の採用なし
八尾市消防	9.3

都道府県庁	倍率
大阪府 (行政)	6.1
兵庫県 (一般事務職)	4.2
京都府 (行政 A)	2.2
奈良県 (総合職・行政)	1.9

警察官	倍率
大阪府警察 (行政)	6.2
第1回大阪府警察 (男性)	3.2
第1回大阪府警察 (女性)	4.4
兵庫県警察 (行政)	5.9
第1回兵庫県警察 (男性)	2.6
第1回兵庫県警察 (女性)	3.3
奈良県警察 (行政)	5.0
第1回奈良県警察 (男性)	4.1
第1回奈良県警察 (女性)	5.3

📌 ここがPOINT!

- 教養科目+専門科目が受験科目となる京都府・奈良県・国家一般職・国税専門官などは競争倍率が低くなる傾向が強い。
- 教養科目のみ、またはSPI試験を利用している市役所などは競争倍率が上がる傾向が強い。ただし警察官・消防官試験といった受験者の志望度の強い試験ではその傾向は薄い。

教養科目のみやSPIで受験ができる職種は、対策が容易な反面、競争倍率が上がるのが特徴です。

早めに対策を進める必要はありますが、競争倍率が低い国家公務員・地方上級が狙い目となります。

近年公務員試験は、全体的に合格しやすい状況です！積極的に国家系も狙っていきましょう！

民間企業との併願

民間企業との併願やどちらに進むか迷われている方は、気軽にキャリアセンターにご相談に来てください。



阪南大学公務員試験対策講座の特徴

公務員試験の出題範囲は広い！早期から学習を開始することが効果的です。

1・2年生

公務員試験の重要科目である数的処理や文章理解などの基礎力を高めつつ、資格取得や課外活動など様々な経験をする期間

公務員基礎講座 (P.15)

数的処理・文章理解など

＜推奨資格＞

- ▶ 宅地建物取引士(P.25)・法学検定ベーシック (P.26) ▶ 行政書士(P.54 学外推薦講座) ▶ SPI試験対策(P.49)
- 1・2年次に取得することで、大きなアドバンテージを得ることができます。

＜課外活動＞

- ▶ クラブ・サークル活動・ボランティア活動・アルバイトなど
- 面接で活用するエピソードを集めましょう。

フォロー体制

＜事前収録 WEB フォロー＞

(主に3年生対象コースについて)



WEB フォローとは

- PC・スマートフォン・タブレットで公務員試験対策講座を受講できるシステムです。
- インターネットに繋がるネット環境があれば、いつでもどこでも学習できます。空いた時間で学習できますので、忙しい学生の方には最適です。配信期間内であれば、何度でも繰り返し視聴できます。
- 0.6～2.0倍速で視聴することができるため、復習にも有効活用できます。
- 事前にダウンロードをすることで、オフラインで視聴可能です。

＜質問フォーム＞



- 担当者が即日～1週間程度で返信します。
- 進路相談や科目相談だけでなく、エントリーシートや論文文の添削もいつでも可能。
- 自治体情報や過去の面接試験での質問・回答集の取得も可能。

＜対面サポート (週2回程度講師常駐)＞

- 資格・公務員講座相談カウンターに週2回程度、公務員講師が常駐しています。気軽にご相談にお越しく下さい(相談が多くなる時期は予約制となります)。
- 講師常駐日については資格・公務員講座相談カウンターにて日程表をお受け取りください。



3・4年生

公務員試験は出題範囲が広大なため、効率よく出題頻度の高い分野を学習します。また3年生12月頃から人物試験対策の実践練習を行っていきます。

国家一般職・地方上級コース (P.16)

人物試験対策

※各コースに含まれています

市役所・消防官コース (P.17)

面接
論文
討論

警察官コース(学外講座) (P.18)

大学と専門スクールとの連携サポートで合格に向けた指導を行います。

大学

専門スクール

公務員講師

人物試験対策※

＜模擬面接＞

近年人物試験が重視されています。
面接の対策も十分に行い、面接力を身につけます。

- 各コースで2025年4月以降毎月複数回行います。
- 講義編・演習編・模擬面接と段階を踏み、回数を重ねていきます。
- 面接担当講師が行うことで、より実践的な対策をおこないます。
- 資格・公務員講座相談カウンターで希望自治体の面接情報を取得できます。

※3年生対象のコースに含まれています



公務員試験対策講座カリキュラム

公務員基礎講座（1・2年生対象）

公務員になろうと決めている方は受講してから最終判断を、公務員になろうか迷っている方は1つの判断材料として受講してください！**阪南大学生特別価格の500円（教材費）**で受講可能なので、まずは公務員基礎講座で公務員試験対策の勉強がどういう感じか体験してください。

また科目対策だけではなく、公務員試験を突破するために必要な学習量等、正しい知識・情報もお伝えします。

※本講座は1年生・2年生を対象としており、**在学中1回のみ受講できます**。在学中に複数回受講することはできませんのでご注意ください。

講座料0円 ※教材費500円のみ必要

分野	科目	回数
職種研究	国家公務員・地方上級公務員について	1
	市役所について	1
	警察官・消防官について	1
知能分野	数的処理入門	10
	文章理解入門	3
テスト	講座終了ミニテスト&ガイダンス	1



講座日程表は上記
二次元バーコードまたは資格講座
カウンターでご確認ください。

※申込期間・受講期間はP.09の募集要項をご確認ください。

公務員試験合格向上ゼミ（1～3年生対象）

本講座は科目対策ではなく、自己分析や自治体研究といった面接試験・論文試験に対応する力を養うことを目的としたゼミになります。行政課題の意図を読み解く力、面接・集団討論において論理的・具体的に説得力ある意見を述べる力を習得することで、万が一、未準備のテーマが出題されてもその場で即応し、臨機応変に対応できる力を身に付けます。**阪南大学生特別価格の500円**で受講可能です。

1～3年生に対応したゼミになりますので、公務員試験の受験を予定している方は可能な限りご受講ください。

講座料0円 ※教材費500円のみ必要

分野	科目	回数
職種研究	行政研究課題	1
	公務員と民間との面談の違い	1
	昨年度公務員試験の振り返り	1
自己分析	自己分析会	1
	集団討論	1



講座日程表は上記
二次元バーコードまたは資格講座
カウンターでご確認ください。

※申込期間・受講期間はP.09の募集要項をご確認ください。

国家一般職・地方上級コース（主に3年生対象）

国家公務員（国家総合職・国家一般職・国家専門職）や地方上級（都道府県、政令指定都市など）・市役所・国立大学法人など、あらゆる事務系職種を対策できるコースです。**幅広く公務員試験を受験したい方やまだ志望先が固まっていない方におすすめのコース**です。

受講料 194,400円（教材費 36,000円含む）

分野	科目	回数
ガイダンス	学習ナビゲーション	5
教養科目対策	数的処理基礎	8
	数的処理	30
	社会科学	16
	文章理解	12
	人文科学（WEB）	16
	自然科学（WEB）	20
	数的処理演習	12
	文章理解演習	4
	知識分野演習	12
模擬試験	公開模試	7

国家専門職対策（WEB）	
分野	回数
国税／財務専門官対策	25
裁判所事務官対策	18
労働基準監督官対策	20

※申込期間・受講期間はP.09の募集要項をご確認ください。

分野	科目	回数	
専門科目対策	憲法	16	
	民法	32	
	行政法	18	
	ミクロ経済学	20	
	マクロ経済学	20	
	経営学（WEB）	6	
	行政学（WEB）	6	
	国際関係（WEB）	5	
	法律系演習	12	
	経済学演習	8	
	直前演習（専門）	8	
	専門記述（WEB）	13	
	人物試験対策	論作文対策	16
		ES・面接対策	8
時事対策		8	
模擬面接		複数回／人	
集団討論		複数回／人	

国家一般職・地方上級公務員（教養＋専門）を目指すメリット

専門科目を学習することで併願可能数が倍以上

倍率の低い職種を受験できる

各科目のボーダーラインが低くなる

4月から受験でき、本命前に試験慣れができる

科目数が多いため効率的に学習する癖がつく



講座日程表は上記
二次元バーコードまたは資格講座
カウンターでご確認ください。

公務員試験対策講座カリキュラム

市役所・消防官コース（主に3年生対象）

一次（筆記）試験が教養科目のみの市役所・消防官・国立大学法人等職員などを目指すために、必要な内容を学習するコースです。また近年増えてきているSPIやSCOA対策も含まれています。民間企業の就職活動をベースに、市役所など併願で受験したい方にもおすすめです。

受講料 75,600円（教材費 14,000円含む）

分野	科目	回数
ガイダンス	学習ナビゲーション	5
教養科目対策	数的処理基礎	8
	数的処理	30
	社会科学	16
	文章理解	12
	人文科学（WEB）	16
	自然科学（WEB）	20
	数的処理演習	12
	文章理解演習	4
	知識分野演習	12
	模擬試験	公開模試

分野	科目	回数
人物試験対策	論作文対策	16
	ES・面接対策	8
	時事対策	8
	模擬面接	複数回/人
	集団討論	複数回/人

市役所個別対策（WEB）	
分野	回数
SPI対策	19
SCOA対策	1
市役所面接対策	2
市役所時事対策	2
市役所論文対策	2

消防官個別対策（WEB）	
分野	回数
消防官論文対策	1
消防官面接対策	1
消防官時事対策	4
東京消防庁対策 自然科学	2
消防官演習	10

※申込期間・受講期間はP.09の募集要項をご確認ください。

＜市役所試験の内容は自治体ごとに異なる？＞

近年市役所試験においては、民間企業を併願する方でも受験しやすいように、従来の教養試験・専門試験ではなく基礎能力検査（SPIなど）を実施する自治体が増えてきています。この試験形態の場合は、受験者が増える傾向にあり、結果的に競争倍率が上昇していきます。そのため希望する自治体の試験内容をしっかり把握することが大切です。

講座日程表は
右記二次元バーコード
または資格講座カウンターで
ご確認ください。



警察官コース (主に3年生対象)

全ての警察官採用試験（大卒程度）に対応したコースです。

学習レベルに合わせて学べるカリキュラム構成です。警察官専用のコースで、論作文、面接も万全の対策ができます。本講座は学内ではなく**学外の予備校に通学**していただきます。

受講料 75,600円 (教材費 14,000円含む)

分野	科目	回数
ガイダンス	開講式	1
教養科目対策	基礎数的処理	23
	数的処理	15
	文章理解	4
	社会科学	10
	人文科学	16
	自然科学	20
	数的処理プラクティス	4
	警察官演習	20

分野	科目	回数
人物試験対策	論作文対策	6
	ES・面接対策	1
	時事対策	3
	模擬面接	複数回/人
模擬試験	公開模試	2

※申込期間・受講期間は p.9 の募集要項をご確認ください。

通学校舎

※通学校舎によっては一部 LIVE 講義を行っていない科目もあります。

※いずれの校舎も特に申請なく自由に通学できます。

LEC 東京リーガルマインド

LEC 難波駅前本校

〒556-0017

大阪府大阪市浪速区湊町一丁目
4番1号 OCAT6 階

JR 難波駅 改札出ですぐ、大阪メトロ四つ橋線・
千日前線 なんば駅より徒歩 5 分



LEC 梅田駅前本校

〒530-0013

大阪府大阪市北区茶屋町 1-27
ABC-MART 梅田ビル (受付 5 階)

阪急梅田駅中央口より徒歩 1 分。
地下鉄御堂筋線梅田駅北改札より徒歩 3 分。
JR 大阪駅御堂筋口より徒歩 4 分。

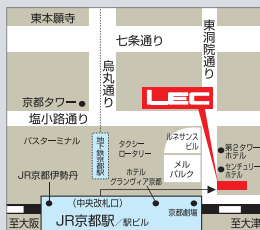


LEC 京都駅前本校

〒600-8216

京都府京都市下京区東洞院通
七条下ル 2 丁目東塩小路町 680-2
木村食品ビル (受付 1 階)

JR 京都駅中央改札口より東へ徒歩 1 分。



LEC 神戸本校

〒650-0021

兵庫県神戸市中央区三宮町 1-1-2
三宮セントラルビル (受付 6 階)

JR・阪急・阪神三宮駅からフラワーロードを
南へ徒歩 5 分。



※各校舎の講座日程表や開講クラスの詳細は資格・公務員講座相談カウンターでご確認ください。

＜めざす業界別＞有効な資格・スキル

学内資格講座では、“なりたい自分になるために” 各業界で必要とされる資格対策講座を実施しています。主な業界で有効となる資格・スキルを紹介しますので、ご自身の受講プランに役立ててください。

めざす業界	求められる能力	有効な資格・スキル
業界を問わず 社会人として 必要となる スキル	目指す業界・職種を問わず、ビジネスパーソンとして活躍するために身に付けておくべきスキルが、「会計」「IT」「英語」「マナー・接遇」です。これらのスキルを身に付けるために最適なのが右記の資格です。将来活躍したい職業を探している方も、まずビジネスパーソンに必須なスキルを身に付け、ご自身の志望先の選択肢を広げておくことが大切です！	<ul style="list-style-type: none"> ■ 日商簿記検定 3 級 ■ 日商簿記検定 2 級 ■ 秘書技能検定 2 級 ■ 秘書技能検定準 1 級 ■ MOS(Microsoft Office Specialist) ■ TOEIC® ■ プレゼンテーション検定準 2 級 ■ 法学検定ベーシック
流通 アパレル 小売	消費者のニーズが多様化し、日々変化している流通・小売業界では、商品の仕入れや在庫管理・売場づくり・販売促進・マーケティングなど、販売に関する幅広いスキルを身に付けた人材が求められています。	<ul style="list-style-type: none"> ■ 販売士(リテールマーケティング)2級 ■ 色彩検定®2 級 ■ 登録販売者 ■ Illustrator® ■ Photoshop® ■ PremierePro®
旅行 観光 サービス	この業界では、専門スキルと共に語学力を身に付けておくことが必要不可欠です。また、各企業が差別化を図るために商品やテーマ等に専門性を持たせた事業を展開しているのが特徴です。消費者のニーズをつかみ、販売に結び付けるコンサルティング能力と相手に好感を与える確かな接客態度（おもてなしの心）を備えた人材が求められています。	<ul style="list-style-type: none"> ■ 旅行業務取扱管理者（総合・国内） ■ ツアーコンダクター （国内旅程管理主任者） ■ プライダプランナー検定 2 級 ■ サービス接遇実務検定 2 級・準 1 級 ■ ホテルビジネス実務検定 2 級 ■ ドローン検定®
金融 不動産	お客様の資産を扱う業務が中心となり、お客様からの信用・信頼関係を構築することが非常に重要です。信用を得るためには、コミュニケーション能力や接遇能力は勿論、確かな専門スキル・知識を身に付け、親身に相談・アドバイスできることが必要です！	<ul style="list-style-type: none"> ■ FP 技能検定 3 級 ■ FP 技能検定 2 級 ■ 宅地建物取引士
情報処理 ソフトウェア 通信	この業界では、情報システムの企画・構築・運用を一貫して行う「システムインテグレーター」やソフト開発を手掛ける「ソフトハウス」、計算処理・データ入力を請け負う「情報処理サービス会社」などがあり、ITに関する専門知識は必須です。また、提案力も求められるためコミュニケーション能力も重要となります。	<ul style="list-style-type: none"> ■ IT パスポート ■ 基本情報技術者 ■ G 検定

 業界問わずニーズが高まってきているスキル !!

■ Illustrator® ■ Photoshop® ■ PremierePro® ■ ドローン検定®

日商簿記検定3級講座

簿記は多くの企業から評価されるお金の必須知識

日商簿記検定の学習で得られるお金の知識は業界・職種に関わらずビジネスパーソンが身に付けておくべき基本知識です。財務諸表を読む力・基本的な経営管理やコスト管理の感覚も身に付けることができます。「財務」や「経理」の仕事をした人はもちろん、お金の動きを把握するところで働く方には簿記の知識は必要です。3級は、経理関連書類の適切な処理を行うために求められるレベルです。本講座は、基本的な商業簿記を習得し、簿記検定の入口である3級を確実に取得できるよう演習までしっかり対策できるコースです。2020年12月から、3級・2級検定試験には統一試験（ペーパー試験）に加え、ネット試験（CBT方式）が追加されました。

講座ガイダンスの日程は
右記二次元/バーコードより
ご確認ください。



試験情報

受験料	3,300円(税込)
試験会場	外部指定会場
申込方法	講座受講生は講座の中でお知らせします。それ以外の方は各商工会議所にお問い合わせください。
試験問合せ先	日本商工会議所 TEL:03-5777-8600 https://www.kentei.ne.jp/

募集要項

講座	申込期間	受講料		試験日
4月開講	～4月17日(水)	20,150円 (教材費2,000円含む)	答練コース4,070円※過年度受講(受験)者対象(過去問演習4回+公開模試1回)	CBT試験
8月開講	～7月26日(金)			
11月開講	～11月1日(金)			

最小開講人数:15名

講座は本キャンパスで実施します。教室はガイダンス、資格・公務員講座相談カウンターで配布する募集要項にてお知らせします。

申込締切日までに、「振込完了申告フォーム」の入力まで完了してください。詳しくは講座申込方法(P.07)をご参照ください。

カリキュラム

講義回数:18回(54時間)

回	内容	4月開講		8月開講		11月開講		
		日程	時間帯	日程	時間帯	日程	時間帯	
1	簿記の全体像/商品売買	4月18日(木)	17:00～20:00	8月15日(木)	10:00～13:00	11月7日(木)	17:00～20:00	
2	現金・預金	4月19日(金)		8月20日(火)		11月14日(木)		
3	商品売買と債権・債務	4月25日(木)		8月22日(木)		11月15日(金)		
4	その他の債権・債務	4月26日(金)		8月29日(木)		11月18日(月)		
5	税金/その他の取引	5月9日(木)		9月3日(火)		11月22日(金)		
6	試算表/決算整理Ⅰ	5月10日(金)		9月5日(木)		11月25日(月)		
7	決算整理Ⅱ/決算整理Ⅲ	5月16日(木)		9月10日(火)		11月29日(金)		
8	清算表と帳簿の締切	5月17日(金)		9月12日(木)		12月2日(月)		
9	株式会社の基本/主要簿と補助簿	5月23日(木)		9月17日(火)		12月6日(金)		
10	伝票会計/証憑	5月24日(金)		9月19日(木)		12月9日(月)		
11	問題演習1	5月30日(木)		9月24日(火)		12月13日(金)		
12	問題演習2	5月31日(金)		10月3日(木)		12月16日(月)		
13	問題演習3	6月6日(木)		10月8日(火)		12月20日(金)		
14	問題演習4	6月7日(金)		10月10日(木)		12月23日(月)		
15	過去問演習1	6月13日(木)		10月15日(火)		17:00～20:00		2025年 1月6日(月)
16	過去問演習2	6月14日(金)		10月17日(木)		1月10日(金)		
17	過去問演習3	6月20日(木)		10月22日(火)		1月17日(金)		
18	過去問演習4	6月21日(金)		10月24日(木)		1月20日(月)		
公開模試 ※自己採点		6月27日(木)	17:00～20:00	10月29日(火)	17:00～20:00	1月24日(金)	17:00～20:00	
日商簿記検定3級 試験日		CBT方式にて受験						

日商簿記検定2級講座

就職活動でのアピールに有効な資格の一つ

日商簿記検定2級は、会計士や税理士といった会計系資格のベースとなる知識です。将来の可能性を広げることができる2級を取得することで、難関資格取得へステップアップを目指すこともできます。

2級では、3級の商業簿記の範囲に加え、高度な商業簿記と新たに工業簿記も習得します。工業簿記は資源の投入などを記録・計算する技能です。また、財務諸表の数字を読み解き、経営内容や財務状態を把握できるようになります。

本講座は、過去問演習全4回を踏まえた全12回の演習を用意しています。実際の試験問題を解くことで、時間配分や解答手順を理解し、より実践的な力を身に付けていきます。

講座ガイダンスの日程は
右記二次元バーコードより
ご確認ください。



試験情報

受験料	5,500円(税込)
試験会場	外部指定会場
申込方法	講座受講生は講座の中でお知らせします。それ以外の方は各商工会議所にお問い合わせください。
試験問合せ先	日本商工会議所 TEL:03-5777-8600 https://www.kentei.ne.jp/

募集要項

講座	申込期間	受講料		試験日
日商簿記検定2級	～5月10日(金)	38,000円 (教材費5,000円含む)	答練コース4,950円※過年度受講(受験)者 対象(過去問演習4回+公開模試1回)	ステップ割引※3級講座 受講生34,700円(教材 費5,000円含む) 11月17日(日)

最小開講人数:15名

講座は本キャンパスで実施します。教室は資格・公務員講座相談カウンターで配布する募集要項にてお知らせします。

申込締切日までに、「振込完了申告フォーム」の入力まで完了してください。詳しくは講座申込方法(P.07)をご参照ください。

カリキュラム

講義回数:38回(114時間)

回	内容	日程	時間帯	回	内容	日程	時間帯
1	2級商業簿記①	5月20日(月)	17:00～20:00	21	2級工業簿記⑥	8月19日(月)	13:00～16:00
2	2級商業簿記②	5月24日(金)		22	2級工業簿記⑦	8月23日(金)	
3	2級商業簿記③	5月27日(月)		23	2級工業簿記⑧	8月30日(金)	
4	2級商業簿記④	5月31日(金)		24	2級工業簿記⑨	9月2日(月)	
5	2級商業簿記⑤	6月3日(月)		25	2級工業簿記⑩	9月6日(金)	
6	2級商業簿記⑥	6月7日(金)		26	2級工業簿記⑪	9月9日(月)	
7	2級商業簿記⑦	6月10日(月)		27	2級工業簿記⑫	9月13日(金)	
8	2級商業簿記⑧	6月14日(金)		28	問題演習①	9月27日(金)	
9	2級商業簿記⑨	6月17日(月)		29	問題演習②	9月30日(月)	
10	2級商業簿記⑩	6月21日(金)		30	問題演習③	10月4日(金)	
11	2級商業簿記⑪	6月24日(月)		31	問題演習④	10月7日(月)	
12	2級商業簿記⑫	6月28日(金)		32	問題演習⑤	10月11日(金)	
13	2級商業簿記⑬	7月1日(月)		33	問題演習⑥	10月18日(金)	
14	2級商業簿記⑭	7月5日(金)		34	問題演習⑦	10月21日(月)	
15	2級商業簿記⑮	7月8日(月)	35	過去問演習①	10月25日(金)		
6	2級工業簿記①	7月12日(金)	36	過去問演習②	10月28日(月)		
17	2級工業簿記②	7月19日(金)	37	過去問演習③	11月1日(金)		
18	2級工業簿記③	7月22日(月)	38	過去問演習④	11月8日(金)		
19	2級工業簿記④	7月26日(金)	公開模試		11月11日(月)		
20	2級工業簿記⑤	8月16日(金)	13:00～16:00	日商簿記検定2級 試験日		11月17日(日)	

答練
コース



FP技能検定3級・2級W講座

金融業界への就職を目指す

FP(ファイナンシャルプランナー)は、人生100年時代を経済的な側面から支える専門家です。FPは相談者の夢や目標を達成するために長期的なライフプランニングをしていきます。そのためには、相談者の価値観・経済状況・資産・保険などのあらゆる面から、現状を分析していきます。本講座では、3級FP技能検定試験合格のための実力を身に付けると同時に、より上位の2級FP技能検定試験も学習します。3級と2級を同時に学べるコースとなっています。

講座ガイダンスの日程は
右記二次元バーコードより
ご確認ください。



試験情報	
受験料	2級 学科:5,700円(非課税) 実技:6,000円(非課税)
	3級 学科:4,000円(非課税) 実技:4,000円(非課税)
試験会場	外部指定会場
申込方法	講座受講生は講座の中でお知らせします。それ以外の方は日本FP協会にお問い合わせください。
試験問合せ先	日本FP協会 TEL:03-5403-9890 http://www.jafp.or.jp/

募集要項			
講座	申込期間	受講料	試験日
FP技能検定3級・2級W講座	3級・2級教室内講義受講：～4月12日(金) 3級オンデマンド・2級教室内講義：～6月17日(月)	73,780円(教材費8,000円含む)	【3級】 CBT試験 【2級】 2025年1月26日(日)

最小開講人数:15名

講座は本キャンパスで実施します。教室は資格・公務員講座相談カウンターで配布する募集要項にてお知らせします。

申込締切日までに、「振込完了申告フォーム」の入力まで完了してください。詳しくは講座申込方法(P.07)をご参照ください。

カリキュラム								
				講義回数:44回(132時間)				
回	内容	日程	時間帯	回	内容	日程	時間帯	
1	ライフプランニングと資金計画①	4月15日(月)	17:00～20:00	23	リスク管理3	9月13日(金)	13:00～16:00	
2	ライフプランニングと資金計画②	4月19日(金)		24	リスク管理4	9月20日(金)		
3	リスク管理①	4月22日(月)		25	金融資産運用1	9月27日(金)		
4	リスク管理②	4月26日(金)		26	金融資産運用2	10月7日(月)		
5	金融資産運用①	5月10日(金)		27	金融資産運用3	10月11日(金)		
6	金融資産運用②	5月13日(月)		28	金融資産運用4	10月18日(金)		
7	不動産①	5月17日(金)		29	不動産1	10月21日(月)		
8	不動産②	5月20日(月)		30	不動産2	10月25日(金)		
9	相続・事業継承①	5月24日(金)		31	不動産3	10月28日(月)		
10	相続・事業継承②	6月3日(月)		32	不動産4	11月1日(金)		
11	直前対策①	6月10日(月)		33	相続・事業継承1	11月8日(金)		
	直前対策②※公開模試	6月17日(月)	34	相続・事業継承2	11月11日(月)			
	FP技能検定3級 試験日 (10月31日までに受験)	CBT方式にて受験		35	相続・事業継承3	11月15日(金)	17:00～20:00	
12	FP総論	6月24日(月)	17:00～20:00	36	相続・事業継承4	11月18日(月)		
13	ライフプランニングと資産計画1	7月1日(月)		37	実技試験対策1	11月22日(金)		
14	ライフプランニングと資産計画2	7月8日(月)		38	実技試験対策2	11月25日(月)		
15	ライフプランニングと資産計画3	7月22日(月)		39	総まとめ1	12月2日(月)		
16	ライフプランニングと資産計画4	7月29日(月)		40	総まとめ2	12月9日(月)		
17	タックスプランニング1	8月19日(月)		13:00～16:00	41	重要論点確認		12月16日(月)
18	タックスプランニング2	8月26日(月)			42	公開模試		12月23日(月)
19	タックスプランニング3	8月30日(金)			43	過去問演習1		2025年1月10日(金)
20	タックスプランニング4	9月2日(月)			44	過去問演習2		1月17日(金)
21	リスク管理1	9月6日(金)			44	過去問演習3		1月20日(月)
22	リスク管理2	9月9日(月)				FP技能検定2級 試験日	1月26日(日)	

FP技能検定3級講座

経済的な側面からライフプランニングができる

FP(ファイナンシャルプランナー)は、人生100年時代を経済的な側面から支える専門家です。FPは相談者の夢や目標を達成するために長期的なライフプランニングをしていきます。今後は「知識を持つ人」と「知識を持たない人」の明暗が大きく分かれていく時代になります。FPの資格を取得することで誰かに相談するのではなく、自分自身でライフプランニングを行うことができるようになります。

本講座では、3級FP技能検定試験合格のための実力を身に付けると同時に、2級FP学習のために必要な基礎的な知識を学習します。実技試験は、日本FP協会が実施する「資産設計提案業務」に加えて、金融財政事情研究会実施の2次試験にも対応したカリキュラムとなっています。

講座ガイダンスの日程は
右記二次元バーコードより
ご確認ください。



試験情報

受験料	学科試験	4,000円(非課税)
	実技試験	4,000円(非課税)
試験会場	外部指定会場	
申込方法	講座受講生は講座の中でお知らせします。それ以外の方は日本FP協会にお問い合わせください。	
試験問合せ先	日本FP協会 TEL:03-5403-9890 http://www.jafp.or.jp/	

募集要項

講座	申込期間	受講料	試験日
FP技能検定3級	~4月12日(金)※オンライン講座は随時申込可	16,200円(教材費3,000円含む)	CBT試験

最小開講人数:15名

講座は本キャンパスで実施します。教室は資格・公務員講座相談カウンターで配布する募集要項にてお知らせします。

申込締切日までに、「振込完了申告フォーム」の入力まで完了してください。詳しくは講座申込方法(P.07)をご参照ください。

カリキュラム

講義回数:11回(33時間)

回	内容	日程	時間帯
1	ライフプランニングと資金計画①	4月15日(月)	17:00~20:00
2	ライフプランニングと資金計画②	4月19日(金)	
3	リスク管理①	4月22日(月)	
4	リスク管理②	4月26日(金)	
5	金融資産運用①	5月10日(金)	
6	金融資産運用②	5月13日(月)	
7	不動産①	5月17日(金)	
8	不動産②	5月20日(月)	
9	相続・事業継承①	5月24日(金)	
10	相続・事業継承②	6月3日(月)	
11	直前対策①	6月10日(月)	
直前対策②※公開模試		6月17日(月)	
FP技能検定3級 試験日 (10月31日(木)までに受験)		CBT方式にて受験	

FP技能検定2級講座

金融業界での信頼を勝ち取る

FP(ファイナンシャルプランナー)は、人生100年時代を経済的な側面から支える専門家です。FPは相談者の夢や目標を達成するために長期的なライフプランニングをしていきます。今後は「知識を持つ人」と「知識を持たない人」の明暗が大きく分かれていく時代になります。FPの資格を取得することで誰かに相談するのではなく、自分自身でライフプランニングを行うことができるようになります。本講座では、ビジネスレベルのFP2級の知識を学びます。基礎力をしっかり身に付け、過去の出題傾向を把握しマスターすることが合格基準の「6割」に到達するポイントとなります。

講座ガイダンスの日程は
右記二次元バーコードより
ご確認ください。



試験情報

受験料	学科試験	5,700円(非課税)
	実技試験	6,000円(非課税)
試験会場	外部指定会場	
申込方法	講座受講生は講座の中でお知らせします。それ以外の方は日本FP協会にお問い合わせください。	
試験問合せ先	日本FP協会 TEL:03-5403-9890 http://www.jafp.or.jp/	

募集要項

講座	申込期間	受講料	試験日
FP技能検定2級	~6月17日(月)	62,200円(教材費5,000円含む)	2025年1月26日(日)

最小開講人数:15名

講座は本キャンパスで実施します。教室は資格・公務員講座相談カウンターで配布する募集要項にてお知らせします。

申込締切日までに、「振込完了申告フォーム」の入力まで完了してください。詳しくは講座申込方法(P.07)をご参照ください。

カリキュラム

講義回数:33回(99時間)

回	内容	日程	時間帯	回	内容	日程	時間帯
1	FP総論	6月24日(月)	17:00~ 20:00	18	不動産1	10月21日(月)	17:00~ 20:00
2	ライフプランニングと資産計画1	7月1日(月)		19	不動産2	10月25日(金)	
3	ライフプランニングと資産計画2	7月8日(月)		20	不動産3	10月28日(月)	
4	ライフプランニングと資産計画3	7月22日(月)		21	不動産4	11月1日(金)	
5	ライフプランニングと資産計画4	7月29日(月)		22	相続・事業承継1	11月8日(金)	
6	タックスプランニング1	8月19日(月)	13:00~ 16:00	23	相続・事業承継2	11月11日(月)	
7	タックスプランニング2	8月26日(月)		24	相続・事業承継3	11月15日(金)	
8	タックスプランニング3	8月30日(金)		25	相続・事業承継4	11月18日(月)	
9	タックスプランニング4	9月2日(月)		26	実技試験対策1	11月22日(金)	
10	リスク管理1	9月6日(金)		27	実技試験対策2	11月25日(月)	
11	リスク管理2	9月9日(月)		28	総まとめ1	12月2日(月)	
12	リスク管理3	9月13日(金)		29	総まとめ2	12月9日(月)	
13	リスク管理4	9月20日(金)		30	重要論点確認	12月16日(月)	
14	金融資産運用1	9月27日(金)		31	公開模試	12月23日(月)	
15	金融資産運用2	10月7日(月)		17:00~ 20:00	32	過去問演習1	
16	金融資産運用3	10月11日(金)	33		過去問演習2	1月17日(金)	
17	金融資産運用4	10月18日(金)	33		過去問演習3	1月20日(月)	
						FP技能検定2級 試験日	1月26日(日)

宅地建物取引士講座

不動産取引に関するプロフェッショナルに！

不動産を購入することは一般の人には、一生に一度あるかないかです。なお、購入金額は非常に高価で長い期間の住宅ローンを組むこともしばしばあります。したがって、慎重に取引をしなければなりません。宅地建物取引士には、「重要事項の説明・記名・押印など」法律で定められている独占業務があります。また、宅建業者は事業者5名に1名以上の割合で資格を保有していなければならないため、不動産業界に就職をしたい方には有利に働く資格です。

宅地建物取引士の知識を習得する中で、法律系資格と内容が重なることもあります。他の資格が取得しやすくなるメリットもあり、その他の資格も保有することでキャリアの幅が広がることがあります。本講座では、各期間に最適な演習をこなすことで、問題の解き方をマスターするとともにインプット講座で学んだ知識をしっかりと定着させます。

講座ガイダンスの日程は
右記二次元バーコードより
ご確認ください。



試験情報

受験料	8,200円(非課税)
試験会場	受験申込時に本人が住所を有する都道府県の試験会場（受験票記載会場）
申込方法	講座受講生は講座の中でお知らせします。それ以外の方は一般財団法人不動産適正取引推進機構にお問い合わせください。
試験問合せ先	一般財団法人不動産適正取引推進機構 TEL:03-3435-8111 http://www.retio.or.jp/

募集要項

講座	申込期間	受講料			試験日
宅地建物取引士	～4月26日(金)	66,450円 (教材費12,000円含む)	答練コース (63回～72回+ファイナル模試) 17,380円※過年度受験(受講)者対象	再受講(2023年度受講者のみ) 60,400円(教材費12,000円含む)	10月20日(日) ※予定

最小開講人数:20名

講座は本キャンパスで実施します。教室は資格・公務員講座相談カウンターで配布する募集要項にてお知らせします。

申込締切日までに、「振込完了申告フォーム」の入力まで完了してください。詳しくは講座申込方法(P.07)をご参照ください。

カリキュラム

講義回数:72回(216時間)

回	内容	日程	時間帯	回	内容	日程	時間帯
1	オリエンテーション	5月8日(水)	17:00～20:00	39	法令上の制限6	8月21日(水)	10:00～13:00
2	権利関係1	5月10日(金)		40	法令上の制限7		14:00～17:00
3	権利関係2	5月15日(水)		基礎編模試2	8月22日(木)	13:00～15:00	
4	権利関係3	5月17日(金)		41	法令上の制限8	8月23日(金)	10:00～13:00
5	権利関係4	5月22日(水)		42	法令上の制限9		14:00～17:00
6	権利関係5	5月24日(金)		43	法令上の制限10	8月30日(金)	10:00～13:00
7	権利関係6	5月29日(水)		44	法令上の制限11		14:00～17:00
8	権利関係7	5月31日(金)		45	免除科目1	9月3日(火)	10:00～13:00
9	権利関係8	6月5日(水)		46	法令上の制限演習1		14:00～17:00
10	権利関係9	6月7日(金)		47	法令上の制限演習2	9月4日(水)	10:00～13:00
11	権利関係10	6月12日(水)		48	法令上の制限演習3		14:00～17:00
12	権利関係11	6月14日(金)		実践編模試1	9月5日(木)	13:00～15:00	
13	権利関係12	6月19日(水)		49	法令上の制限演習4	9月6日(金)	10:00～13:00
14	権利関係13	6月21日(金)		50	法令上の制限演習5		14:00～17:00
15	権利関係14	6月26日(水)		51	権利関係25問テストA	9月10日(火)	10:00～13:00
16	権利関係演習1	6月28日(金)		52	解説		14:00～17:00
17	権利関係演習2	7月3日(水)		53	宅建業法25問テストA	9月11日(水)	10:00～13:00
18	権利関係演習3	7月5日(金)		54	解説		14:00～17:00
19	権利関係演習4	7月10日(水)		実践編模試2	9月12日(木)	13:00～15:00	
20	権利関係演習5	7月12日(金)		55	法令上の制限25問テストA	9月13日(金)	10:00～13:00
21	宅建業法1	7月17日(水)		56	解説		14:00～17:00
22	宅建業法2	7月19日(金)		57	権利関係25問テストB	9月17日(火)	10:00～13:00
23	宅建業法3	7月24日(水)		58	解説		14:00～17:00
24	宅建業法4	7月26日(金)		59	宅建業法25問テストB	9月18日(水)	10:00～13:00
25	宅建業法5	8月6日(火)		60	解説		14:00～17:00
26	宅建業法6			10:00～13:00	実践編模試3	9月19日(木)	13:00～15:00
27	宅建業法7	14:00～17:00		61	法令上の制限25問テストB	9月20日(金)	10:00～13:00
28	宅建業法8	8月7日(水)		62	解説		14:00～17:00
基礎編模試1	8月8日(木)	13:00～15:00	63	総まとめ1	9月24日(火)	10:00～13:00	
29	宅建業法演習1	10:00～13:00	64	総まとめ2		14:00～17:00	
30	宅建業法演習2	8月9日(金)	14:00～17:00	65	総まとめ3	9月25日(水)	10:00～13:00
31	宅建業法演習3	10:00～13:00	66	総まとめ4	14:00～17:00		
32	宅建業法演習4	8月13日(火)	14:00～17:00	ファイナル模試	9月26日(木)	13:00～15:00	
33	宅建業法演習5	10:00～13:00	67	総まとめ5	9月27日(金)	10:00～13:00	
34	法令上の制限1	14:00～17:00	68	総まとめ6		14:00～17:00	
35	法令上の制限2	8月16日(金)	10:00～13:00	69	ポイント講義1	10月2日(水)	17:00～20:00
36	法令上の制限3	14:00～17:00	70	ポイント講義2			
37	法令上の制限4	10:00～13:00	71	ポイント講義3			
38	法令上の制限5	14:00～17:00	72	直前かけこみ1			
宅地建物取引士 試験日						10月20日(日)※予定	

答練コース

法学検定ベーシック講座

法学部以外の学生も知っておきたい法律の基礎知識

法学検定試験とは、法学に関する学力水準を客観的に評価する検定試験です。法学部在学・出身か否かを問わず、多くの学生や社会人が挑戦しています。法学全般に関する唯一の検定試験であり、就職活動などの場で威力を発揮します。法学検定ベーシックの試験科目は「法学入門」「憲法」「民法」「刑法」の4科目からなり、法学の初学者が知っておくべき基礎的なレベルを測る試験です。

民法を学ぶことにより宅建へ、憲法まで学べば行政書士へと他資格への門戸も広がり、在学中に複数資格取得も可能となります。

本講座では、ベーシックコースの合格を目指します。合格するための確実な方法は試験問題集をしっかり演習して法律知識を自分のものにする事です。初めて法律を学習する方に向けて、法学を「読んで納得」する講義を行います。

講座ガイダンスの日程は
右記二次元バーコードより
ご確認ください。



試験情報

受験料	4,400円(税込)
試験会場	外部指定会場
申込方法	講座受講生は講座の中でお知らせします。それ以外の方は法学検定試験委員会事務局にお問い合わせください。
試験問合せ先	法学検定試験委員会事務局 TEL:03-6262-6730 https://www.shojihomu.or.jp/hougaku/index

募集要項

講座	申込期間	受講料	試験日
法学検定ベーシック	~5月7日(火)	37,000円(教材費4,000円含む)	11月24日(日)※予定

最小開講人数:20名

講座は本キャンパスで実施します。教室は資格・公務員講座相談カウンターで配布する募集要項にてお知らせします。

申込締切日までに、「振込完了申告フォーム」の入力まで完了してください。詳しくは講座申込方法(P.07)をご参照ください。

カリキュラム

講義回数:17回(51時間)

回	内容	日程	時間帯
1	法学基礎1	5月20日(月)	17:00~20:00
2	法学基礎2	6月3日(月)	
3	憲法1	6月17日(月)	
4	憲法2	6月24日(月)	
5	憲法3	7月1日(月)	
6	憲法4	7月8日(月)	
7	民法1	8月6日(火)	10:00~13:00
8	民法2		14:00~17:00
9	民法3	8月20日(火)	10:00~13:00
10	民法4		14:00~17:00
11	民法5	9月10日(火)	10:00~13:00
12	民法6		14:00~17:00
13	刑法1	9月17日(火)	10:00~13:00
14	刑法2		14:00~17:00
15	刑法3	9月24日(火)	10:00~13:00
16	刑法4		14:00~17:00
17	検定試験対策	10月28日(月)	17:00~20:00
法学検定試験 試験日		11月24日(日)※予定	

旅行業務取扱管理者講座（総合+国内）

唯一の国家資格で旅行業界へ

旅行業務取扱管理者は旅行業界唯一の国家資格です。旅行者は営業所ごとに1名以上の旅行業務取扱管理者を選任しなければなりません。業務の管理・監督を行うことが旅行業法で規定されています。海外旅行を取り扱う営業所では、総合旅行業務取扱管理者がいます。国内旅行のみ取り扱う営業所では、国内旅行業務取扱管理者もしくは、総合旅行業務取扱管理者がいます。旅行業界へ就職する際の魅力的な資格となるでしょう。また旅行者だけでなく、エアラインやホテルなど観光の知識・ホスピタリティが求められる分野への就職を希望している方にとっても大きな武器となります。

本講座では、初学者の方を対象に「国内旅行業務取扱管理者」と「総合旅行業務取扱管理者」の両方の資格取得を目指します。

講座ガイダンスの日程は
右記二次元バーコードより
ご確認ください。



試験情報

受験料	総合	6,500円(非課税)
	国内	5,800円(非課税)
試験会場	外部指定会場	
申込方法	講座受講生は講座の中でお知らせします。それ以外の方は下記連絡先にお問い合わせください。	
試験問合せ先	<総合>一般社団法人 日本旅行業協会	TEL:03-3592-1277 http://www.jata-net.or.jp
	<国内>一般社団法人 全国旅行業協会	TEL:03-6277-6805 http://www.anta.or.jp

募集要項

講座	申込期間	受講料	試験日
旅行業務取扱管理者講座（総合+国内）	～5月14日(火)	49,100円(教材費15,000円含む)	【国内】9月※予定(CBT試験)
			【総合】10月20日(日)※予定

最小開講人数:20名

講座は本キャンパスで実施します。教室は資格・公務員講座相談カウンターで配布する募集要項にてお知らせします。

申込締切日までに、「振込完了申告フォーム」の入力まで完了してください。詳しくは講座申込方法(P.07)をご参照ください。

カリキュラム

講義回数:30回(96時間)

回	内容	日程	時間帯	回	内容	日程	時間帯	
1	オリエンテーション・地理基礎1	5月21日(火)	17:00～20:00	17	国内旅行実務8	7月16日(火)	17:00～20:00	
2	約款1	5月23日(木)		18	国内旅行実務9	7月18日(木)		10:00～13:00
3	約款2	5月28日(火)		19	国内演習1	7月23日(火)		
4	約款3	5月30日(木)		20	国内演習2	8月20日(火)		
5	約款4	6月4日(火)		21	国内演習3	8月22日(木)	13:00～15:00	
6	約款5	6月6日(木)		国内旅行業務取扱管理者模試		8月29日(木)		
7	旅行業法1	6月11日(火)		22	海外旅行実務1	9月3日(火)	10:00～13:00	
8	旅行業法2	6月13日(木)		23	海外旅行実務2・3(前半)	9月5日(木)		11:30～17:00 (13:00～14:00休憩)
9	旅行業法3	6月18日(火)		24	海外旅行実務3(後半)・4	9月10日(火)		
10	国内旅行実務1	6月20日(木)		25	海外旅行実務5・6(前半)	9月12日(木)		
11	国内旅行実務2	6月25日(火)		26	海外旅行実務6(後半)・総合演習1	9月17日(火)		
12	国内旅行実務3	6月27日(木)		総合旅行業務取扱管理者模試		9月24日(火)	13:00～17:20	
13	国内旅行実務4	7月2日(火)		27	総合演習2	10月1日(火)	17:00～20:00	
14	国内旅行実務5	7月4日(木)		28	総合演習3	10月3日(木)		
15	国内旅行実務6	7月9日(火)		29	総合演習4	10月8日(火)		
16	国内旅行実務7	7月11日(木)		30	総合演習5	10月10日(木)		
国内旅行業務取扱管理者 試験日			9月※予定(CBT方式にて受験)					
総合旅行業務取扱管理者 試験日			10月20日(日)※予定					

旅行業務取扱管理者講座（国内）

初めての旅行業務取扱管理者資格を目指す

旅行業務取扱管理者は旅行契約に関する事務や旅行の企画制作、旅行管理業務に関する事項などの管理・監督を行います。本講座では、初学者の方を対象に「国内旅行業務取扱管理者」の資格取得を目指します。また別途学外で他大学の受講生と合同で集中講座を実施します（無料・別途講座内のご案内）。こちらはカリキュラムには含まれておらず、あくまで「自由参加」ですが毎年たくさんの学生が参加しています。本試験に向けてのラストスパートをはかるべく、問題演習をこなしていきます。たくさんの受講者と一緒に資格取得を目指しましょう。

講座ガイダンスの日程は
右記二次元バーコードより
ご確認ください。



試験情報	
受験料	5,800円(非課税)
試験会場	外部指定会場
申込方法	講座受講生は講座の中でお知らせします。それ以外の方は下記連絡先にお問い合わせください。
試験問合せ先	一般社団法人 全国旅行業協会 TEL:03-6277-6805 http://www.anta.or.jp

募集要項			
講座	申込期間	受講料	試験日
旅行業務取扱管理者講座（国内）	～5月14日(火)	40,800円(教材費10,000円含む)	9月※予定(CBT試験)

最小開講人数：15名

講座は本キャンパスで実施します。教室は資格・公務員講座相談カウンターで配布する募集要項にてお知らせします。

申込締切日までに、「申込完了申告フォーム」の入力まで完了してください。詳しくは講座申込方法(P.07)をご参照ください。

カリキュラム			講義回数:21回(63時間)
回	内容	日程	時間帯
1	オリエンテーション・地理基礎1	5月21日(火)	17:00～20:00
2	約款1	5月23日(木)	
3	約款2	5月28日(火)	
4	約款3	5月30日(木)	
5	約款4	6月4日(火)	
6	約款5	6月6日(木)	
7	旅行業法1	6月11日(火)	
8	旅行業法2	6月13日(木)	
9	旅行業法3	6月18日(火)	
10	国内旅行実務1	6月20日(木)	
11	国内旅行実務2	6月25日(火)	
12	国内旅行実務3	6月27日(木)	
13	国内旅行実務4	7月2日(火)	
14	国内旅行実務5	7月4日(木)	
15	国内旅行実務6	7月9日(火)	
16	国内旅行実務7	7月11日(木)	
17	国内旅行実務8	7月16日(火)	
18	国内旅行実務9	7月18日(木)	
19	国内演習1	7月23日(火)	
20	国内演習2	8月20日(火)	10:00～13:00
21	国内演習3	8月22日(木)	
国内旅行業務取扱管理者模試		8月29日(木)	13:00～15:00
国内旅行業務取扱管理者 試験日		9月※予定(CBT方式にて受験)	

旅行業務取扱管理者講座（総合）

海外旅行も国内旅行も取り扱う旅のプロフェッショナル

旅行業務取扱管理者は旅行契約に関する事務や旅行の企画制作、旅行管理業務に関する事項などの管理・監督を行います。本講座は「国内旅行業務取扱管理者」の資格をすでに有している方を対象に「総合旅行業務取扱管理者」の資格取得を目指すコースです。「国内旅行業務取扱管理者」の資格を有している方は「国内実務」と「旅行業法」が免除されます。よって、「約款」と「海外旅行実務」の2つの科目を中心に学びます。教材は、専門の予備校が作成したオリジナルテキストを使用します。外販書籍と異なり、講義を受けながら使用することを前提としているため、無駄を省いたシンプルな内容になっています。講師が話す内容をもとに自由にマーキングしたり書き込みしたりすることができるため、このテキストで繰り返し学習することで、試験直前には自身のオリジナルテキストが出来上がります。

講座ガイダンスの日程は
右記二次元バーコードより
ご確認ください。



試験情報

受験料	6,500円(非課税)
試験会場	外部指定会場
申込方法	講座受講生は講座の中でお知らせします。それ以外の方は下記連絡先にお問い合わせください。
試験問合せ先	一般社団法人 日本旅行業協会 TEL:03-3592-1277 http://www.jata-net.or.jp

募集要項

講座	申込期間	受講料	試験日
旅行業務取扱管理者講座（総合）	～5月14日(火)	20,200円(教材費7,000円含む)	10月20日(日)※予定

最小開講人数:10名

講座は本キャンパスで実施します。教室は資格・公務員講座相談カウンターで配布する募集要項にてお知らせします。

申込締切日までに、「振込完了申告フォーム」の入力まで完了してください。詳しくは講座申込方法(P.07)をご参照ください。

カリキュラム

講義回数:14回(48時間)

9月開講

回	内容	日程	時間帯
1	約款1	5月23日(木)	17:00～20:00
2	約款2	5月28日(火)	
3	約款3	5月30日(木)	
4	約款4	6月4日(火)	
5	約款5	6月6日(木)	
6	海外旅行実務1	9月3日(火)	10:00～13:00
7	海外旅行実務2・3(前半)	9月5日(木)	11:30～17:00 (13:00～14:00休憩)
8	海外旅行実務3(後半)・4	9月10日(火)	
9	海外旅行実務5・6(前半)	9月12日(木)	
10	海外旅行実務6(後半)・総合演習1	9月17日(火)	
	総合旅行業務取扱管理者模試	9月24日(火)	13:00～17:20
11	総合演習1	10月1日(火)	17:00～20:00
12	総合演習2	10月3日(木)	
13	総合演習3	10月8日(火)	
14	総合演習4	10月10日(木)	
	総合旅行業務取扱管理者 試験日		10月20日(日)※予定

ツアーコンダクター（国内旅程管理主任者）講座

旅行・観光業界で高い認知度と有用性

ツアーコンダクター（旅程管理主任者）は、旅行会社が企画した旅行に添乗するために必要です。ツアーコンダクターはお客様が安全で快適な旅行を楽しんでもらうために、旅程を管理するとともに旅の演出家として働きます。国内のみ添乗ができる「国内旅程管理主任者」と国内・海外ともに添乗できる「総合旅程管理主任者」の2種類があります。本講座では、「国内旅程管理主任者」の資格取得を目指します。

講座ガイダンスの日程は
右記二次元バーコードより
ご確認ください。



試験情報

受験料	6,600円(税込)
試験会場	外部指定会場
申込方法	講座申し込みと同時に申し込みとなります。初回講義日に受験料（6,600円）を徴収します。
試験問合せ先	一般社団法人 日本添乗サービス協会 TEL:03-6435-1508 http://www.tcsa.or.jp

募集要項

講座	申込期間	受講料	試験日(添乗実務研修日)
ツアーコンダクター（国内旅程管理主任者）講座	～10月25日(金)	39,000円(教材費9,000円含む)	12月8日(日)※予定

最小開講人数:15名

講座は本キャンパスで実施します。教室は資格・公務員講座相談カウンターで配布する募集要項にてお知らせします。

申込締切日までに、「振込完了申告フォーム」の入力まで完了してください。詳しくは講座申込方法(P.07)をご参照ください。

カリキュラム

講義回数:6回(18時間)

回	内容	日程	時間帯
1	ガイダンス/基礎講習①	11月8日(金)	17:00～20:00
2	基礎講習②	11月12日(火)	
3	旅行業法令・約款①	11月15日(金)	
4	旅行業法令・約款②	11月19日(火)	
5	国内添乗実務①	11月22日(金)	
6	国内添乗実務②	11月26日(火)	
	添乗実務研修(試験日)	12月8日(日)※予定	9:00～18:00

ブライダルプランナー検定2級講座

ブライダル業界志望の方に必見

ブライダルプランナー検定は、全米ブライダルコンサルタント協会（ABC協会）が、その求められる知識と能力を認定する試験です。ブライダル業界では、時代とともに多様化する結婚式のスタイルに対応できる人材が求められており、SNSの普及によって多くの情報を有したカップルが希望する様々な演出に対応する力も必要です。

ブライダルプランナー検定2級では、日本および欧米のブライダルの基礎知識が出題されます。

講座ガイダンスの日程は
右記二次元バーコードより
ご確認ください。



試験情報

受験料	10,250円（税込）
試験会場	学内※予定
申込方法	講座受講生は講座の中でお知らせします。それ以外の方はABC協会認定ブライダルプランナー検定事務局にお問い合わせください。
試験問合せ先	ABC協会認定ブライダルプランナー検定事務局 TEL:03-6682-2862 http://www.bridalplanner.jp/

募集要項

講座	申込期間	受講料	試験日
ブライダルプランナー検定2級講座	～7月10日(水)	37,750円 (受講料15,500円・教材費12,000円・受験料10,250円)	9月1日(日)※予定

最小開講人数:15名

講座は本キャンパスで実施します。教室は資格・公務員講座相談カウンターで配布する募集要項にてお知らせします。

申込締切日までに、「振込完了申告フォーム」の入力まで完了してください。詳しくは講座申込方法(P.07)をご参照ください。

カリキュラム

講義回数:8回(24時間)

回	内容	日程	時間帯
1	ガイダンス/日本のウエディング①	8月20日(火)	10:00～13:00
2	日本のウエディング②		14:00～17:00
3	日本の婚礼施設の主業務	8月21日(水)	10:00～13:00
4	日本の婚礼関連商品①	8月22日(木)	10:00～13:00
5	日本の婚礼関連商品②	8月23日(水)	
6	アメリカン・ウエディング①	8月27日(火)	14:00～17:00
7	アメリカン・ウエディング②		10:00～13:00
8	直前対策	8月28日(水)	10:00～13:00
ブライダルプランナー検定2級 試験日		12月10日(火)※予定	

ホテルビジネス実務検定2級講座

観光業界・ホテル業界への就職を希望する方に必見

ホテルビジネス実務検定試験（略称：H検 Hotelier Proficiency Test）はホテルの実務知識の体系的理解度を測定するための評価基準となる検定試験です。
2級を取得することで、ホテル業界の基礎知識及びホテルの宿泊・料飲・宴会を中心としたサービスオペレーションを体系的に理解し、即戦力として接客業務に従事可能であることを客観的に証明することができます。
本講座では、ホテルスタッフの実務知識を幅広く習得していきます。

講座ガイダンスの日程は
右記二次元バーコードより
ご確認ください。



試験情報

受験料	5,100円(税込)
試験会場	外部指定会場
申込方法	講座受講生は講座の中でお知らせします。それ以外の方は一般財団法人日本ホテル教育センターにお問い合わせください。
試験問合せ先	一般財団法人日本ホテル教育センター TEL:03-3367-5663 http://www.jec-jp.org/

募集要項

講座	申込期間	受講料	試験日
ホテルビジネス実務検定2級講座	～2025年1月15日(水)	25,100円 (受講料14,500円・教材費5,500円・受験料5,100円)	2025年3月1日(土)※予定

最小開講人数:15名

講座は本キャンパスで実施します。教室は資格・公務員講座相談カウンターで配布する募集要項にてお知らせします。

申込締切日までに、「振込完了申告フォーム」の入力まで完了してください。詳しくは講座申込方法(P.07)をご参照ください。

カリキュラム

講義回数:10回(30時間)

回	内容	日程	時間帯
1	ガイダンス/ホテルのカテゴリー、京阪神のホテル	2025年2月19日(水)	10:00～13:00
2	ホテルの基礎①		14:00～17:00
3	ホテルの基礎②	2月20日(木)	10:00～13:00
4	宿泊部門の業務		14:00～17:00
5	料飲部門の業務	2月21日(金)	10:00～13:00
6	宴会部門の業務		14:00～17:00
7	調理部門の業務	2月25日(火)	10:00～13:00
8	過去問対策①		14:00～17:00
9	過去問対策②	2月26日(水)	10:00～13:00
10	ホテルサービスについて/まとめ		14:00～17:00
ホテルビジネス実務検定2級 試験日		3月1日(土)※予定	

プレゼンテーション検定準2級講座

人前で話すことが苦手でも、プレゼン力は高められる

プレゼンテーション検定はコミュニケーションを知識と技術の面からとらえる資格です。人前で話すことが苦手でも、プレゼン力を高めることができます。そのための正しい知識・方法論をプレゼンテーション検定では学ぶことができます。学生も授業や就職試験時の面接など、人前で話す機会はたくさんあります。多くの企業がコミュニケーション力がある人材を求める背景として、様々な場面でプレゼンテーションをする機会が格段に増加していることが挙げられます。

講座ガイダンスの日程は
右記二次元バーコードより
ご確認ください。



試験情報

受験料	7,700円(税込)
試験会場	学内※予定
申込方法	講座受講生は講座の中でお知らせします。それ以外の方は一般社団法人プレゼンテーション検定協会にお問い合わせください。
試験問合せ先	一般社団法人プレゼンテーション検定協会 TEL:03-6435-2324 https://preken.jp

募集要項

講座	申込期間	受講料	試験日
プレゼンテーション検定準2級講座	～10月28日(月)	25,700円 (受講料14,500円・教材費3,500円・受験料7,700円)	12月10日(火)※予定

最小開講人数:10名

講座は本キャンパスで実施します。教室は資格・公務員講座相談カウンターで配布する募集要項にてお知らせします。

申込締切日までに、「振込完了申告フォーム」の入力まで完了してください。詳しくは講座申込方法(P.07)をご参照ください。

カリキュラム

講義回数:8回(20時間)

回	内容	日程	時間帯
1	ガイダンス/プレゼンテーションを始めよう/聞き手分析	11月8日(金)	17:00～19:30
2	目的と目標分析	11月12日(火)	
3	場所と環境分析	11月15日(金)	
4	シナリオの構築	11月19日(火)	
5	3部構成のシナリオ・ツリー	11月22日(金)	
6	デリバリー技術	11月26日(火)	
7	ビジュアル・プレゼンテーション	11月29日(金)	
8	双方向のプレゼンテーション	12月3日(火)	
プレゼンテーション検定準2級 試験日		12月10日(火)※予定	

ドローン検定[®]3級講座＋基礎技能講習

ドローン飛行に必要な知識と技能を身に付ける

ドローンを飛行させる際は、誰もが自由に飛行させて良いわけではありません。航空法に基づき、国土交通省への飛行許可申請が必要な場合があります。ドローン検定[®]は用語や機体の構造といった基礎知識から、飛行に関する特性、航空力学、気象学、関連法規などを問う問題となっています。本講座では、これらの正しい知識を有していることが証明できるドローン検定[®]3級のライセンス取得を目指します。

講座ガイダンスの日程は
右記二次元バーコードより
ご確認ください。



試験情報

受験料	11,000円(税込)
試験会場	学内※予定
申込方法	講座申し込みと同時に申し込みとなります。初回講義日に受験料(11,000円)を徴収します。
試験問合せ先	ドローン検定 [®] 協会 TEL:0942-85-9737 https://drone-kentei.com

募集要項

講座	申込期間	申込期間	受講料	試験日
ドローン検定 [®] 3級講座＋ 基礎技能講習	8月開講A日程	～7月29日(月)	86,000円(教材費24,800円含む)	講義最終日
	8月開講B日程			
	2月開講C日程	～2025年1月22日(水)		
	2月開講D日程			

最小開講人数:6名/定員:各コース6名

講座は本キャンパスで実施します。教室は資格・公務員講座相談カウンターで配布する募集要項にてお知らせします。

申込締切日までに、「振込完了申告フォーム」の入力まで完了してください。詳しくは講座申込方法(P.07)をご参照ください。

カリキュラム

講義回数:3回(18.5時間)

回	内容	8月開講A日程		8月開講B日程	
		日程	時間帯	日程	時間帯
1	ガイダンス/ ドローン検定 [®] 3級①②/認定試験	8月19日(月)	12:30～17:00	8月19日(月)	12:30～17:00
2	基礎技能講習① シミュレーターによる訓練	8月20日(火)	10:00～17:00	8月22日(木)	10:00～17:00
3	基礎技能講習②シミュレーター 実機による訓練/修了試験	8月21日(水)		8月23日(金)	
修了試験		8月21日(水)		8月23日(金)	

カリキュラム

講義回数:3回(18.5時間)

回	内容	2月開講C日程		2月開講D日程	
		日程	時間帯	日程	時間帯
1	ガイダンス/ ドローン検定 [®] 3級①②/認定試験	2025年2月4日(火)	12:30～17:00	2025年2月4日(火)	12:30～17:00
2	基礎技能講習① シミュレーターによる訓練	2月5日(水)	10:00～17:00	2月7日(金)	10:00～17:00
3	基礎技能講習②シミュレーター 実機による訓練/修了試験	2月6日(木)		2月10日(月)	
修了試験		2月6日(火)		2月10日(月)	

販売士(リテールマーケティング)2級講座

小売・流通における公的資格

「販売士(リテールマーケティング)」は小売・流通業界唯一の公的資格であり、2級は売り場主任や中堅幹部クラスのレベルです。販売促進の企画、実行をリードし、店舗や売場をマネジメントする人材を目指します。また、小売業・流通業だけでなく、幅広い業界・業種において注目を集めています。店舗経営や接客が必要となるサービス業などにおいても活かすことが可能です。この講座では接客方法をはじめ、マーケティング、商品の仕入れや在庫管理、従業員育成、売り場作りと、幅広く実践的な知識を身に付けていきます。短時間でも効率的に学習できるよう、試験によく出る項目と重要ポイントを詳細に解説していきます。

講座ガイダンスの日程は
右記二次元バーコードより
ご確認ください。



試験情報

受験料	5,770円(税込)
試験会場	外部試験会場
申込方法	講座受講生は講座の中でお知らせします。それ以外の方は各商工会議所にお問い合わせください。
試験問合せ先	日本商工会議所 TEL:03-5777-8600 http://www.kentei.ne.jp

募集要項

講座	申込期間	受講料	試験日
販売士(リテールマーケティング)2級講座	～8月19日(月)	25,850円(教材費2,200円含む)	CBT試験

最小開講人数:15名

講座は本キャンパスで実施します。教室は資格・公務員講座相談カウンターで配布する募集要項にてお知らせします。

申込締切日までに、「振込完了申告フォーム」の入力まで完了してください。詳しくは講座申込方法(P.07)をご参照ください。

カリキュラム

講義回数:16回(40時間)

回	内容	日程	時間帯
1	小売業の種類①	9月3日(火)	10:30～13:00
2	小売業の種類②		14:00～16:30
3	小売業の種類③	9月6日(金)	10:30～13:00
4	マーチャングイジング①		14:00～16:30
5	マーチャングイジング②	9月10日(火)	10:30～13:00
6	マーチャングイジング③		14:00～16:30
7	ストアオペレーション①	9月13日(金)	10:30～13:00
8	ストアオペレーション②		14:00～16:30
9	ストアオペレーション③	9月17日(火)	10:30～13:00
10	販売・経営管理①		14:00～16:30
11	販売・経営管理②	9月20日(金)	10:30～13:00
12	販売・経営管理③		14:00～16:30
13	マーケティング①	9月24日(火)	10:30～13:00
14	マーケティング②		14:00～16:30
15	マーケティング③	9月27日(金)	10:30～13:00
16	直前対策講義/予備試験		14:00～16:30
販売士(リテールマーケティング) 試験日		CBT方式にて受験	

色彩検定®2級講座

ファッションからプレゼンテーションまで活用できる「色」のスペシャリストに

色彩検定®では色の基礎から、配色技法(色の組み合わせ方)、専門分野における利用などを幅広く学習します。「色」は世の中のあらゆるものに使われ、私たちは常にその影響を受けています。それにもかかわらず、一般的な学習課程で色について理論的・体系的な知識を得られる機会はあまりありません。専門的な教育を受けない限り、色についての知識や利用は個人の感覚や経験則に頼らざるを得ないのです。ファッションからプレゼンテーションまで「色」を利用する機会は幅広くあります。配色によっては、与える印象が異なるため多くの方が注目しています。本講座では3級の知識からスタートし、色彩検定®2級の合格を目指します。

講座ガイダンスの日程は
右記二次元バーコードより
ご確認ください。



試験情報

受験料	10,000円(税込)
試験会場	外部試験会場
申込方法	講座受講生は講座の中でお知らせします。それ以外の方は公益社団法人色彩検定®協会にお問い合わせください。
試験問合せ先	公益社団法人 色彩検定®協会 Tel:06-6397-0203 http://www.aft.or.jp

募集要項

講座	申込期間	受講料	試験日
色彩検定®2級講座	~9月2日(月)	41,525円(教材費7,425円含む)	11月10日(日)

最小開講人数:15名

講座は本キャンパスで実施します。教室は資格・公務員講座相談カウンターで配布する募集要項にてお知らせします。

申込締切日までに、「振込完了申告フォーム」の入力まで完了してください。詳しくは講座申込方法(P.07)をご参照ください。

カリキュラム

講義回数:16回(48時間)

回	内容	日程	時間帯
1	3級 色のはたらき・光と色	9月12日(木)	10:00~13:00
2	3級 色の表示		14:00~17:00
3	3級 色彩心理	9月19日(木)	10:00~13:00
4	3級 色彩調和		14:00~17:00
5	3級 ファッション	9月26日(木)	10:00~13:00
6	3級 インテリア		14:00~17:00
7	2級 生活と色	10月3日(木)	17:00~20:00
8	2級 光と色	10月7日(月)	
9	2級 色の表示	10月10日(木)	
10	2級 色彩調和	10月14日(月)	
11	2級 配色イメージ・ビジュアル	10月17日(木)	
12	2級 ファッション	10月21日(月)	
13	2級 プロダクト	10月24日(木)	
14	2級 インテリア	10月28日(月)	
15	2級 エクステリア環境	10月31日(木)	
16	2級 総まとめ・問題演習	11月7日(木)	
色彩検定®2級 試験日		11月10日(日)	

サービス接遇実務検定(2級+準1級)講座

接客・販売業に活かすことができる

サービス接遇実務検定とは、サービス業において相手が満足するサービスを提供するためにどのような考え方やスキルが必要かを学ぶための検定試験です。

サービスとは「相手に満足を提供する」ということです。相手が快適であると感じるような世話や、感じがいいと思うような言葉遣いで接するなどです。相手に満足を提供する行動を「接遇」といいます。検定では、サービス業務に対する心構え、対人心理の理解、言葉遣いや態度などが審査されます。現在では、金融業、観光業、医療業界からも注目を集めています。

2級は筆記試験、準1級は面接試験となります。本講座では、面接対策も行い、万全の準備で本試験に臨んでいただけます。

講座ガイダンスの日程は
右記二次元バーコードより
ご確認ください。



試験情報

受験料	2級	5,200円(税込)
	準1級	5,900円(税込)
試験会場	2級：学内 準1級：学外	
申込方法	講座受講生は講座の中でお知らせします。それ以外の方は公益財団法人実務技能検定協会にお問い合わせください。	
試験問合せ先	公益財団法人 実務技能検定協会 TEL:03-3200-6675 http://jitsumu-kentei.jp	

募集要項

講座	申込期間	受講料	試験日	試験場
サービス接遇実務検定 (2級+準1級)講座	前期 ～4月19日(金)	28,300円 (受講料13,000円・教材費4,200円・受験料11,100円)	【2級】6月9日(日) 【準1級】7月6日(土)、7日(日)	【2級】学内※予定 【準1級】学外
	後期 ～9月23日(月)		【2級】11月10日(日) 【準1級】12月14日(土)、15日(日)、21日(土)	【2級】学内※予定 【準1級】学外

最小開講人数：15名

講座は本キャンパスで実施します。教室は資格・公務員講座相談カウンターで配布する募集要項にてお知らせします。

申込締切日までに、「振込完了申告フォーム」の入力まで完了してください。詳しくは講座申込方法(P.07)をご参照ください。

カリキュラム

講義回数:10回(25時間)

回	内容	5月開講		10月開講	
		日程	時間帯	日程	時間帯
1	ガイダンス/サービススタッフの資質	5月1日(水)	17:00～ 19:30	10月2日(水)	17:00～ 19:30
2	専門知識	5月8日(水)		10月9日(水)	
3	一般知識	5月15日(水)		10月16日(水)	
4	対人技能	5月22日(水)		10月23日(水)	
5	実務技能	5月29日(水)		10月30日(水)	
6	検定対策	6月5日(水)		11月6日(水)	
サービス接遇実務検定2級 試験日		6月9日(日)		11月10日(日)	
7	面接対策①	6月12日(水)	17:00～ 19:30	11月20日(水)	17:00～ 19:30
8	面接対策②	6月19日(水)		11月27日(水)	
9	面接対策③	6月26日(水)		12月4日(水)	
10	面接対策④	7月3日(水)		12月11日(水)	
サービス接遇実務検定準1級(面接) 試験日		7月6日(土)、7日(日)		12月14日(土)、15日(日)、21日(土)	

登録販売者講座

セルフメディケーションの推進により、需要がますます高まる資格！

登録販売者は、お客様に薬選びのアドバイスをすることが主な仕事です。一般用医薬品（市販薬）の第2類医薬品、第3類医薬品を販売することができます。一般用医薬品の9割以上を取り扱うことができることに加え、ドラッグストアなどの営業時間は、必ず薬剤師か登録販売者が常駐することが義務付けられています。薬に関することと聞くと、試験が難しいというイメージを持つかもしれませんが。しかし身近な薬品や成分も多いため、日常生活でも大いに活かすことができます。

講座ガイダンスの日程は
右記二次元バーコードより
ご確認ください。



試験情報	
受験料	12,800円(税込)
試験会場	受験申込時に本人が住所を有する都道府県の試験会場（受験票記載会場）
申込方法	講座受講生は講座の中でお知らせします。それ以外の方は関西広域連合登録販売試験係にお問い合わせください。
試験問合せ先	関西広域連合 登録販売者試験係 TEL:06-4803-5669 https://www.kouiki-kansai.jp

募集要項			
講座	申込期間	受講料	試験日
登録販売者講座	5月8日(水)	39,000円(教材費6,000円含む)	8月25日(日)※予定(大阪府の場合)

最小開講人数:10名

講座は本キャンパスで実施します。教室は資格・公務員講座相談カウンターで配布する募集要項にてお知らせします。

申込締切日までに、「振込完了申告フォーム」の入力まで完了してください。詳しくは講座申込方法(P.07)をご参照ください。

カリキュラム			講義回数:17回(46時間)
回	内容	日程	時間帯
1	オリエンテーション/医薬品に共通する特性と基本的な知識	5月17日(金)	17:00 ~ 20:00
2	人体の働きと医薬品①	5月24日(金)	17:00 ~ 19:30
3	人体の働きと医薬品②	5月31日(金)	
4	人体の働きと医薬品③	6月7日(金)	
5	人体の働きと医薬品④	6月14日(金)	
6	章外	6月21日(金)	
7	主な医薬品とその作用①	6月28日(金)	
8	主な医薬品とその作用②	7月5日(金)	
9	主な医薬品とその作用③	7月12日(金)	
10	主な医薬品とその作用④	7月19日(金)	
11	主な医薬品とその作用⑤	7月26日(金)	
12	主な医薬品とその作用⑥	8月7日(水)	10:00 ~ 13:00
13	主な医薬品とその作用⑦		14:00 ~ 17:00
14	薬事関係法規・制度①	8月9日(金)	10:00 ~ 13:00
15	薬事関係法規・制度②		14:00 ~ 17:00
16	医薬品の適正使用・安全対策①	8月21日(水)	10:00 ~ 13:00
17	医薬品の適正使用・安全対策②		14:00 ~ 17:00
	模擬試験①	8月23日(金)	10:00 ~ 13:00
	模擬試験②		14:00 ~ 17:00
	登録販売者 試験日	8月25日(日)※予定(大阪府の場合)	

秘書技能検定2級講座

秘書を目指す人だけでなく、全ての社会人に必要な知識

「秘書技能検定試験」で問われる知識は、全ての社会人に役立つものです。ビジネスの重要な場面ではもちろん、ビジネスマナーや常識も身に付きます。新卒社員が入社後、「学生時代に勉強しておけばよかった」と感じるスキルとして、パソコン操作に次いで挙げられるのがこの秘書技能検定の内容です。また1～2年生のうちに取得すれば、インターンシップの場でも役に立ちます。もちろん、就職活動でライバルに差をつける強力な武器にもなります。

秘書技能検定2級では、効率の良い仕事の仕方も問われます。

本講座では講座途中で各分野が終了次第、確認テストを実施します。インプットとアウトプットを繰り返すことにより秘書技能検定試験で特徴とする理論分野と実技分野の違いを効率的に学ぶことができます。

講座ガイダンスの日程は
右記二次元バーコードより
ご確認ください。



試験情報

受験料	5,200円(税込)		
試験会場	講座受講生	阪南大学にて受験※予定	
	一般受験生	試験実施団体にて指定された受験地	
申込方法	講座受講生は講座の中でお知らせします。それ以外の方は公益財団法人実務技能検定協会にお問い合わせください。		
試験問合せ先	公益財団法人 実務技能検定協会 TEL:03-3200-6675 http://jitsumu-kentel.jp		

募集要項

講座	申込期間	受講料	試験日	試験場
秘書技能検定2級講座	前期 ～4月10日(水)	20,930円 (受講料13,200円・教材費2,530円・受験料5,200円)	6月16日(日)	学内※予定
	後期 ～11月24日(月)		2025年2月9日(日)	

最小開講人数:10名

講座は本キャンパスで実施します。教室は資格・公務員講座相談カウンターで配布する募集要項にてお知らせします。

申込締切日までに、「振込完了申告フォーム」の入力まで完了してください。詳しくは講座申込方法(P.07)をご参照ください。

カリキュラム

講義回数:10回(24時間)

回	内容	4月開講		12月開講	
		日程	時間帯	日程	時間帯
1	ガイダンス/必要とされる資質	4月16日(火)	17:00～19:30	12月3日(火)	17:00～19:30
2	職務知識	4月23日(火)		12月10日(火)	
3	一般知識	4月30日(火)		12月17日(火)	
4	マナー・接遇1	5月7日(火)		2025年1月7日(火)	
5	マナー・接遇2	5月14日(火)		1月14日(火)	
6	マナー・接遇3	5月21日(火)		1月21日(火)	
7	技能1	5月28日(火)		1月24日(金)	
8	技能2	6月4日(火)		2月4日(火)	
9	技能3	6月11日(火)		2月7日(金)	
10	検定対策	6月16日(日)		12:30～14:00	
秘書技能検定2級 試験日		6月16日(日) 14:50～17:00		2025年2月9日(日) 14:50～17:00	

秘書技能検定準1級講座

即戦力となりうる人材として高く評価される

2級試験では記述問題が1割程度ですが、準1級試験では5割程度となります。また2級にはない「面接試験」も課されるため、知識に加えて実践的な立ち振る舞いを身につけることができます。就職面接対策としてもかなり有効となるでしょう。

本講座では、2級講座と同様に講座途中で確認テストを実施し、各分野の知識定着の効率化を図ります。さらに面接試験（2次試験）対策では、筆記対策で習得した「知識」を、実際に「表現」できるよう面接指導をします。身だしなみや態度、立ち振る舞いの指導をしていくことで、実践力向上・確実な合格へと導きます。準1級取得者は、社会人としての常識があり、即戦力となりうる人材として企業からも高く評価されています。

講座ガイダンスの日程は
右記二次元バーコードより
ご確認ください。



試験情報	
受験料	6,500円(税込)
試験会場	筆記 学内※予定
	面接 学外
申込方法	講座受講生は講座中でお知らせします。それ以外の方は公益財団法人実務技能検定協会にお問い合わせください。
試験問合せ先	公益財団法人 実務技能検定協会 TEL:03-3200-6675 http://jitsumu-kentei.jp

募集要項			
講座	申込期間	受講料	試験日
秘書技能検定準1級講座	～9月20日(金)	31,470円 (受講料22,000円・教材費2,970円・受験料6,500円)	筆記 11月17日(日)
			面接 2025年1月11日(土)・12日(日)

最小開講人数:10名/定員:25名

講座は本キャンパスで実施します。教室は資格・公務員講座相談カウンターで配布する募集要項にてお知らせします。

申込締切日までに、「振込完了申告フォーム」の入力まで完了してください。詳しくは講座申込方法(P.07)をご参照ください。

カリキュラム			講義回数:15回(36.5時間)
回	内容	10月開講	
		日程	時間帯
1	ガイダンス/必要とされる資質	10月3日(木)	17:00～19:30
2	職務知識	10月7日(月)	
3	一般知識	10月10日(木)	
4	マナー・接遇 1	10月17日(木)	
5	マナー・接遇 2	10月24日(木)	
6	マナー・接遇 3	10月31日(木)	
7	技能1	11月7日(木)	
8	技能2	11月11日(月)	
9	技能3	11月14日(木)	
10	検定対策	11月17日(日)	
秘書技能検定準1級 筆記試験日		11月17日(日) 11:50～14:10	
11	面接対策 1	12月12日(木)	17:00～19:30
12	面接対策 2	12月16日(月)	
13	面接対策 3	12月19日(木)	
14	面接対策 4	2025年1月6日(月)	
15	面接対策 5	1月9日(木)	
秘書技能検定準1級 面接試験日		1月11日(土)・12日(日)	



MOS講座 (Word2019スペシャリスト・Excel2019スペシャリスト・PowerPoint2019スペシャリスト)

客観的にパソコンスキルを証明できる

MOSとは「Microsoft Office Specialist」の略称であり、世界的に普及しているマイクロソフトオフィス製品に含まれるアプリケーションソフト(Word、Excelなど)の利用能力を証明する資格です。活用スキルが高まることにより、仕事や作業の効率が上がります。また、大学に提出するレポートをより早く綺麗に上げることができるようになります。試験当日に合否が分かり、その日から履歴書の「資格欄」に書いてアピールすることもできます。本講座では確実にMOS試験合格を目指すために、試験直前期に問題演習を実施いたします。本試験当日の流れやMOS試験での操作方法などを事前に把握しておくことは一発合格において必須となります。

講座ガイダンスの日程は
右記二次元バーコードより
ご確認ください。



現在どの仕事においてもパソコン作業は必要となるため、社会人に必須の資格といっても過言ではありません。就職・転職時をはじめ、社内でのパソコンスキルのアピールにも効果的です。大学でのレポート作成等にも非常に効果的な資格になりますので、ぜひチャレンジしましょう！

試験情報

受験料	MOS 2019 (一般レベル)	10,780円(税込)
試験会場	外部指定会場	
申込方法	講座受講生は講座の中でお知らせします。それ以外の方はオデッセイコミュニケーションズカスタマーサービスにお問い合わせください。	
試験問合せ先	オデッセイコミュニケーションズ カスタマーサービス https://mos.odyssey-com.co.jp/index.html	

募集要項

講座	申込期間	受講料	試験会場
MOS講座	前期	Word:21,010円(教材費2,310円含む) Excel:20,800円(教材費2,100円含む) PowerPoint:21,230円(教材費2,530円含む)	CBT試験
	夏期		
	後期		
	春期		

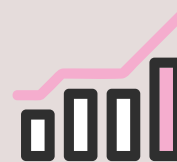
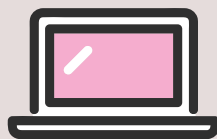
「PowerPoint2019 スペシャリスト」は夏期・春期のみの開講になります。

最小開講人数:15名/定員:各コース40名

講座は本キャンパスで実施します。教室は資格・公務員講座相談カウンターで配布する募集要項にてお知らせします。

全コース個人所有のPCを使用します。

申込締切日までに、「振込完了申告フォーム」の入力まで完了してください。詳しくは講座申込方法(P.07)をご参照ください。



Word2019 スペシャリスト (前期・後期開講)

講義回数:10回(25時間)

回	内容	前期開講		後期開講	
		日程	時間帯	日程	時間帯
1	オリエンテーション	5月13日(月)	17:00~19:30	10月2日(水)	17:00~19:30
2	文書の作成と管理	5月20日(月)		10月9日(水)	
3	文字・段落・書式設定①	5月21日(火)		10月16日(水)	
4	文字・段落・書式設定②	5月27日(月)		10月23日(水)	
5	表やリストの作成①	5月28日(火)		10月30日(水)	
6	表やリストの作成②	6月4日(火)		11月6日(水)	
7	参考資料の適用	6月11日(火)		11月13日(水)	
8	オブジェクトの挿入と書式設定①	6月18日(火)		11月20日(水)	
9	オブジェクトの挿入と書式設定②	6月25日(火)		11月27日(水)	
10	問題演習	7月2日(火)		12月4日(水)	
Word2019 スペシャリスト 試験日			CBT方式にて受験		

Word2019 スペシャリスト (夏期・春期開講)						講義回数:10回(25時間)
回	内容	夏期開講		春期開講		
		日程	時間帯	日程	時間帯	
1	オリエンテーション	8月19日(月)	13:30~16:00	2025年2月12日(水)	13:30~16:00	
2	文書の作成と管理	8月20日(火)		2月13日(木)		
3	文字・段落・書式設定①	8月21日(水)		2月14日(金)		
4	文字・段落・書式設定②	8月22日(木)		2月17日(月)		
5	表やリストの作成①	8月23日(金)		2月18日(火)		
6	表やリストの作成②	8月26日(月)		2月19日(水)		
7	参考資料の適用	8月27日(火)		2月20日(木)		
8	オブジェクトの挿入と書式設定①	8月28日(水)		2月21日(金)		
9	オブジェクトの挿入と書式設定②	8月29日(木)		2月25日(火)		
10	問題演習	8月30日(金)		2月26日(水)		
Word2019 スペシャリスト 試験日			CBT方式にて受験			

Excel2019 スペシャリスト (前期・後期開講)						講義回数:11回(27.5時間)
回	内容	前期開講		後期開講		
		日程	時間帯	日程	時間帯	
1	オリエンテーション	5月10日(金)	17:00~19:30	10月11日(金)	17:00~19:30	
2	ワークシートやブックの作成、管理①	5月17日(金)		10月18日(金)		
3	ワークシートやブックの作成、管理②	5月24日(金)		10月25日(金)		
4	セルやセル範囲の作成①	5月31日(金)		11月1日(金)		
5	セルやセル範囲の作成②	6月7日(金)		11月8日(金)		
6	テーブルの作成	6月14日(金)		11月15日(金)		
7	数式や関数の適用①	6月21日(金)		11月22日(金)		
8	数式や関数の適用②	6月28日(金)		11月29日(金)		
9	グラフやオブジェクトの作成①	7月5日(金)		12月6日(金)		
10	グラフやオブジェクトの作成②	7月12日(金)		12月13日(金)		
11	問題演習	7月19日(金)		12月20日(金)		
Excel2019 スペシャリスト 試験日			CBT方式にて受験			

Excel2019 スペシャリスト (夏期・春期開講)						講義回数:11回(27.5時間)
回	内容	夏期開講		春期開講		
		日程	時間帯	日程	時間帯	
1	オリエンテーション	8月19日(月)	10:00~12:30	2025年2月12日(水)	10:00~12:30	
2	ワークシートやブックの作成、管理①	8月20日(火)		2月13日(木)		
3	ワークシートやブックの作成、管理②	8月21日(水)		2月14日(金)		
4	セルやセル範囲の作成①	8月22日(木)		2月17日(月)		
5	セルやセル範囲の作成②	8月23日(金)		2月18日(火)		
6	テーブルの作成	8月26日(月)		2月19日(水)		
7	数式や関数の適用①	8月27日(火)		2月20日(木)		
8	数式や関数の適用②	8月28日(水)		2月21日(金)		
9	グラフやオブジェクトの作成①	8月29日(木)		2月25日(火)		
10	グラフやオブジェクトの作成②	8月30日(金)		2月26日(水)		
11	問題演習	9月2日(月)		2月27日(木)		
Excel2019 スペシャリスト 試験日			CBT方式にて受験			

Power Point2019 スペシャリスト (夏期・春期開講)						講義回数:9回(22.5時間)
回	内容	前期開講		後期開講		
		日程	時間帯	日程	時間帯	
1	オリエンテーション	9月4日(水)	10:00~12:30	2025年3月4日(火)	10:00~12:30	
2	プレゼンテーションの作成と管理①		13:30~16:00		13:30~16:00	
3	プレゼンテーションの作成と管理②	9月9日(月)	10:00~12:30	3月5日(水)	10:00~12:30	
4	テキスト、図形、画像の挿入と書式設定①		13:30~16:00		13:30~16:00	
5	テキスト、図形、画像の挿入と書式設定②	9月10日(火)	10:00~12:30	3月6日(木)	10:00~12:30	
6	表、グラフ、SmartArt、メディアの挿入		13:30~16:00		13:30~16:00	
7	画像切り替えやアニメーションの適用	9月11日(水)	10:00~12:30	3月7日(金)	10:00~12:30	
8	複数のプレゼンテーションの管理		13:30~16:00		13:30~16:00	
9	問題演習	9月17日(火)	10:00~12:30	3月10日(月)	10:00~12:30	
PowerPoint2019 スペシャリスト 試験日			CBT方式にて受験			



ITパスポート講座

全ビジネスパーソンに必要な IT 知識

ITに関する最低限の知識を証明する国家資格です。ITパスポート試験は大きく分けてストラテジ系、マネジメント系、テクノロジー系の3つの分野に分かれています。企業はグローバル化に伴い、「英語力」とともに「IT力」が備わっている人材を求めています。また、警視庁の採用試験では成績の一部として評価しています。本講座で使用する教材は専門予備校のオリジナルテキストです。出題頻度の高い分野を分析し、重点的に解説します。理解力だけでなく得点力もアップすることで、確実に合格へ導きます。Web確認テストとともに、自習演習用の模擬試験をお渡ししますので、試験合格に必要な演習力を確実に身に付けることができます。

講座ガイダンスの日程は
右記二次元バーコードより
ご確認ください。



試験情報

受験料	7,500円(税込)
試験会場	外部指定会場
申込方法	講座受講生は講座の中でお知らせします。それ以外の方はITパスポート試験コールセンターにお問い合わせください。
試験問合せ先	ITパスポート試験コールセンター TEL:03-6631-0608 https://www3.jitec.ipa.go.jp/JitesCbt/index.html

募集要項

講座	申込期間	受講料	試験日
ITパスポート講座	～9月24日(火)	21,700円(教材費3,000円含む)	CBT試験

最小開講人数:15名

講座は本キャンパスで実施します。教室は資格・公務員講座相談カウンターで配布する募集要項にてお知らせします。

申込締切日までに、「振込完了申告フォーム」の入力まで完了してください。詳しくは講座申込方法(P.07)をご参照ください。

カリキュラム

講義回数:22回(55時間)

回	内容	日程	時間帯
1	ストラテジ系①	10月8日(火)	17:00～19:30
2	ストラテジ系②	10月10日(木)	
3	ストラテジ系③	10月15日(火)	
4	ストラテジ系④	10月17日(木)	
5	ストラテジ系⑤	10月22日(火)	
6	ストラテジ系⑥	10月24日(木)	
7	ストラテジ系⑦	10月29日(火)	
8	マネジメント系①	10月31日(木)	
9	マネジメント系②	11月7日(木)	
10	マネジメント系③	11月11日(月)	
11	テクノロジー系①	11月14日(木)	
12	テクノロジー系②	11月19日(火)	
13	テクノロジー系③	11月21日(木)	
14	テクノロジー系④	11月26日(火)	
15	テクノロジー系⑤	11月28日(木)	
16	テクノロジー系⑥	12月3日(火)	
17	テクノロジー系⑦	12月5日(木)	
18	テクノロジー系⑧	12月10日(火)	
19	テクノロジー系⑨	12月12日(木)	
20	テクノロジー系⑩	12月17日(火)	
21	テクノロジー系⑪	12月19日(木)	
22	問題演習	12月24日(火)	
ITパスポート試験 試験日		CBT方式にて受験	

基本情報技術者講座

IT エンジニアを目指す人の登竜門

高度 IT 人材となるために「必要な基本的知識・技術を持ち、実践的な活用能力を身に付けた者」を認定する試験です。IT エンジニアを目指す方はまず、基本情報技術者試験から受験することが推奨されています。基本情報技術者試験の学習を通して基礎を理解し、IT を活用した戦略の立案、システムの企画・運用などの技術を身に付けることが期待されています。

講座ガイダンスの日程は
右記二次元バーコードより
ご確認ください。



試験情報	
受験料	7,500円(税込)
試験会場	外部指定会場
申込方法	講座受講生は講座の中でお知らせします。それ以外の方は独立行政法人情報処理推進機構にお問い合わせください。
試験問合せ先	独立行政法人情報処理推進機構 https://www.ipa.go.jp

募集要項			
講座	申込期間	受講料	試験日
基本情報技術者講座	～9月6(金)	63,030円(教材費2,530円含む)	CBT試験

最小開講人数:15名

講座は本キャンパスで実施します。教室は資格・公務員講座相談カウンターで配布する募集要項にてお知らせします。

申込締切日までに、「振込完了申告フォーム」の入力まで完了してください。詳しくは講座申込方法 (P.07) をご参照ください。

カリキュラム								講義回数:36回(108時間)
回	内容	日程	時間帯	回	内容	日程	時間帯	
1	基礎理論①	9月17日(火)	10:00～13:00	19	システム開発技術②	11月8日(金)	17:00～20:00	
2	基礎理論②		14:00～17:00	20	プロジェクトマネジメント①	11月12日(火)		
3	基礎理論③	9月20日(金)	10:00～13:00	21	プロジェクトマネジメント②	11月15日(金)		
4	コンピューター構成要素①		14:00～17:00	22	サービスマネジメント①	11月19日(火)		
5	コンピューター構成要素②	9月24日(火)	10:00～13:00	23	サービスマネジメント②	11月22日(金)		
6	システム構成要素①		14:00～17:00	24	システム戦略①	11月26日(火)		
7	システム構成要素②	9月27日(金)	10:00～13:00	25	システム戦略②	11月29日(金)		
8	ソフトウェア①		14:00～17:00	26	経営戦略①	12月3日(火)		
9	ソフトウェア②	10月1日(火)	17:00～20:00	27	経営戦略②	12月6日(金)		
10	マルチメディア①	10月4日(金)		28	企業と法務①	12月10日(火)		
11	マルチメディア②	10月8日(火)		29	企業と法務②	12月13日(金)		
12	データベース①	10月11日(金)		30	疑似言語とアルゴリズム①	12月17日(火)		
13	データベース②	10月15日(火)		31	疑似言語とアルゴリズム②	12月20日(金)		
14	ネットワーク①	10月18日(金)		32	疑似言語とアルゴリズム③	2025年1月7日(火)		
15	ネットワーク②	10月22日(火)		33	総まとめ①	1月10日(金)		
16	セキュリティ①	10月25日(金)		34	総まとめ②	1月14日(火)		
17	セキュリティ②	10月29日(火)		35	総まとめ③	1月17日(金)		
18	システム開発技術①	11月1日(金)		36	総まとめ④	1月21日(火)		
基本情報技術者試験 試験日						CBT方式にて受験		



Illustrator®クリエイター能力認定講座

デザイン、サービス業界志望の方には必須のアプリケーション

Illustrator®は世界水準のグラフィックツールです。イラスト作成やポストカード、ロゴなどの幅広い作品作りに適しています。スマートフォンの普及により、webコンテンツの重要性は高まっています。広告代理店やweb制作などを手がけている企業を目指している方はもちろん、自分自身でオリジナル作品を制作することが可能となります。

検定では、実際に1つのコンテンツを制作することが試験の内容となります。基本知識と基本の操作方法や、要件を読み取る力を身に付けることができます。

講座ガイダンスの日程は
右記二次元バーコードより
ご確認ください。



試験情報

受験料	7,600円(税込)
試験会場	学内※予定
申込方法	講座申し込みと同時に申し込みとなります。それ以外の方は株式会社サーティファイにお問い合わせください。
試験問合せ先	株式会社サーティファイ https://www.sikaku.gr.jp/ns/il/

募集要項

講座	申込期間		受講料	試験日	
Illustrator®クリエイター 能力認定講座	前期	～5月6日(月)	32,820円 (受講料19,500円・教材費5,720円・受験料7,600円)	前期	7月20日(土)
	春期	～2025年1月23日(木)		春期	2025年2月18日(火)

最小開講人数:10名(定員20名)

講座は本キャンパスで実施します。教室は資格・公務員講座相談カウンターで配布する募集要項にてお知らせします。

申込締切日までに、「振込完了申告フォーム」の入力まで完了してください。詳しくは講座申込方法(P.07)をご参照ください。

カリキュラム

講義回数:10回(25時間)

回	内容	5月開講		2月開講	
		日程	時間帯	日程	時間帯
1	ガイダンス/基本操作①	5月16日(木)	17:00～19:30	2025年2月3日(月)	12:30～16:40
2	基本操作②	5月23日(木)			
3	基本操作③	5月30日(木)			
4	基本操作④	6月6日(木)			
5	応用操作①	6月13日(木)		2月6日(木)	
6	応用操作②	6月20日(木)		2月7日(金)	
7	応用操作③	6月27日(木)		2月10日(月)	
8	能力検定試験対策①	7月4日(木)		2月13日(木)	
9	能力検定試験対策②	7月11日(木)			
10	能力検定試験対策③	7月18日(木)			
Illustrator®クリエイター能力認定試験 試験日		7月20日(土)		2月18日(火)	



Photoshop®クリエイター能力認定講座

グラフィックコンテンツ制作能力の指針。世界基準のグラフィックツール

Photoshop®はwebデザインやDTP(パソコンでデータを制作し印刷物などを作る)業界で活用する世界基準のソフトです。特に写真などを丁寧に細かく編集することに適しています。また、Illustrator®と併用することによって幅広い活用が見込まれます。

ポスターや広告物の制作でも活躍できますので、業界問わずにニーズがあります。

授業で行うプレゼンテーションにおいて「文字ばかりの資料でわかりにくい」状態から抜け出すため、この資格を取得して差別化を図りましょう。

講座ガイダンスの日程は
右記二次元バーコードより
ご確認ください。



試験情報	
受験料	7,600円(税込)
試験会場	学内※予定
申込方法	講座申し込みと同時に申し込みとなります。それ以外の方は株式会社サーティファイにお問い合わせください。
試験問合せ先	株式会社サーティファイ https://www.sikaku.gr.jp/ns/il/

募集要項					
講座	申込期間		受講料	試験日	
Photoshop®クリエイター 能力認定講座	夏期	～8月5日(月)	32,820円 (受講料19,500円・教材費5,720円・受験料7,600円)	夏期	9月3日(火)
	後期	～10月10日(木)		後期	11月30日(土)

最小開講人数:10名(定員20名)

講座は本キャンパスで実施します。教室は資格・公務員講座相談カウンターで配布する募集要項にてお知らせします。

申込締切日までに、「振込完了申告フォーム」の入力まで完了してください。詳しくは講座申込方法(P.07)をご参照ください。

カリキュラム					
回	内容	8月開講		10月開講	
		日程	時間帯	日程	時間帯
		1	ガイダンス/基本操作①	8月20日(火)	12:30~16:40
2	基本操作②	10月24日(木)			
3	基本操作③	8月22日(木)	10月28日(月)		
4	基本操作④		10月31日(木)		
5	応用操作①	8月23日(金)	11月7日(木)		
6	応用操作②		11月11日(月)		
7	応用操作③	8月26日(月)	11月14日(木)		
8	能力検定試験対策①		11月18日(月)		
9	能力検定試験対策②	8月27日(火)	11月21日(木)		
10	能力検定試験対策③	8月29日(木)	11月25日(月)		
Photoshop®クリエイター能力認定試験 試験日		9月3日(火)		11月30日(土)	



Digital Video using Adobe PremierePro® CC 2022講座

動画編集の第一歩

PremierePro®は世界的に利用されている動画編集ソフトです。3分などの短尺動画から30分や1時間などの長尺動画まで様々な動画を制作することができます。プロの映像制作現場からYouTube制作、TikTok制作まで幅広い現場で活用されています。

本講座では、PremierePro®の基礎スキルを身に付けることができます。

ゼミの発表やサークル紹介動画、もちろん就職してからなど幅広い場面で活かれます。

講座ガイダンスの日程は
右記二次元バーコードより
ご確認ください。



試験情報

受験料	8,580円(税込)
試験会場	外部指定会場
申込方法	講座受講生は講座の中でお知らせします。それ以外の方はオデッセイコミュニケーションズにお問い合わせください。
試験問合せ先	オデッセイコミュニケーションズ https://adobe.odyssey-com.co.jp

募集要項

講座	申込期間		受講料	試験日	
Digital Video using Adobe PremierePro® CC 2022講座	夏期	～8月22日(木)	25,220円(教材費5,720円含む)	夏季	9月下旬以降随時
	春期	～2025年2月6日(木)		春季	2025年3月中旬以降随時

最小開講人数:10名(定員20名)

講座は本キャンパスで実施します。教室は資格・公務員講座相談カウンターで配布する募集要項にてお知らせします。

申込締切日までに、「振込完了申告フォーム」の入力まで完了してください。詳しくは講座申込方法(P.07)をご参照ください。

カリキュラム

講義回数:6回(25時間)

回	内容	9月開講		2月開講	
		日程	時間帯	日程	時間帯
1	ガイダンス/基本操作①	9月3日(火)	12:30～16:40	2025年2月18日(火)	12:30～16:40
2	基本操作②	9月5日(木)		2月20日(木)	
3	応用操作①	9月6日(金)		2月21日(金)	
4	応用操作②	9月9日(月)		2月25日(火)	
5	能力検定試験対策①	9月10日(火)		2月27日(木)	
6	能力検定試験対策②	9月12日(木)		2月28日(金)	
Digital Video using Adobe PremierePro® CC 試験日		9月下旬以降随時		3月中旬以降随時	

G検定講座

変化し続けるデジタル社会。これからのビジネスパーソンが知るべき AI 活用の知識

G検定とは、ジェネラリスト検定の略称です。AI(人工知能)などの活用リテラシー習得のための検定です。「AIは何ができて、何ができないのか」「どこにAIを活用すればよいか」が理解できるようになり、新たな課題の発見やデジタル施策の推進に自信が持てるようになるなど、ビジネスやキャリアの可能性が飛躍的に広がります。

IT業界だけでなく、金融・保険・不動産業界などの方も受験しています。

在学中に取得することで就職活動にも有利になります。

講座ガイダンスの日程は
右記二次元バーコードより
ご確認ください。



試験情報

受験料	5,500円(税込)
試験会場	オンライン実施
申込方法	講座受講生は講座の中でお知らせします。それ以外の方は一般社団法人日本ディープラーニング協会にお問い合わせください。
試験問合せ先	一般社団法人日本ディープラーニング協会 https://www.jdla.org/certificate/general/

募集要項

講座	申込期間	受講料	試験日
G検定講座	～5月13日(月)	36,500円(教材費4,500円含む)	11月9日(土)

最小開講人数:15名

講座は本キャンパスで実施します。教室は資格・公務員講座相談カウンターで配布する募集要項にてお知らせします。

申込締切日までに、「振込完了申告フォーム」の入力まで完了してください。詳しくは講座申込方法(P.07)をご参照ください。

カリキュラム

講義回数:18回(45時間)

回	内容	日程	時間帯
1	ガイダンス/人工知能の歴史と動向①	5月27日(月)	17:00～19:30
2	人工知能の歴史と動向②	6月3日(月)	
3	AI作成のための技術【機械学習】①	6月10日(月)	
4	AI作成のための技術【機械学習】②	6月17日(月)	
5	AI作成のための技術【機械学習】③	6月24日(月)	
6	AI作成のための技術【機械学習】④	7月1日(月)	
7	ディープラーニングの基礎①	7月8日(月)	
8	ディープラーニングの基礎②	7月22日(月)	
9	ディープラーニングの基礎③	7月29日(月)	
10	ディープラーニングの応用①	9月9日(月)	12:00～17:00
11	ディープラーニングの応用②		
12	ディープラーニングの応用③		
13	人工知能の社会実装に向けて①	9月11日(水)	
14	人工知能の社会実装に向けて②	9月30日(月)	
15	人工知能の社会実装に向けて③	10月7日(月)	
16	検定対策①	10月14日(月)	17:00～19:30
17	検定対策②	10月21日(月)	
18	検定対策③	10月28日(月)	
G検定 試験日		11月9日(土)	

SPI 試験対策講座

民間企業の就職試験筆記試験対策。SPI 試験は公務員試験でも導入されてきています！

SPI 試験には「性格検査」と「能力検査」があります。能力検査には「言語分野」と「非言語分野」の2分野があり、

- ・問われていることが何なのかを正しく理解する
- ・どのプロセスで考えれば答えが出るかを考える
- ・上記の考えをもとに効果的・効率的に処理する

といった能力を測ります。講座では非言語分野に比重を置き効率良く学習を進めていきます。

講座ガイダンスの日程は
右記二次元バーコードより
ご確認ください。



募集要項

講座	申込期間	受講料
SPI試験対策講座	～9月27日(金)	25,000円(教材費3,000円含む)

最小開講人数:15名

講座は本キャンパスで実施します。教室は資格・公務員講座相談カウンターで配布する募集要項にてお知らせします。

申込締切日までに、「振込完了申告フォーム」の入力まで完了してください。詳しくは講座申込方法(P.07)をご参照ください。

カリキュラム

講義回数:20回(60時間)

回	内容	日程	時間帯
1	オリエン/言語1	10月7日(月)	17:00～20:00
2	言語2	10月21日(月)	
3	言語3	10月28日(月)	
4	言語4	11月11日(月)	
5	言語5	11月18日(月)	
6	言語6	11月25日(月)	
7	非言語1	12月2日(月)	
8	非言語2	12月9日(月)	
9	非言語3	12月16日(月)	
10	非言語4	12月23日(月)	
11	非言語5	2025年1月6日(月)	
12	非言語6	1月20日(月)	12:00～15:00
13	非言語7	1月27日(月)	
14	非言語8	2月10日(月)	
15	非言語9	2月17日(月)	
16	非言語10	2月24日(月)	
17	一般常識1	3月3日(月)	
18	一般常識2	3月10日(月)	
19	一般常識3	3月17日(月)	
20	一般常識4	3月31日(月)	

語学系資格講座(TOEIC®)

TOEIC®とはTest of English for International Communicationの略称で、英語によりコミュニケーションを幅広く評価する世界共通のテストです。グローバル化が加速する現在、英語ができる人材へのニーズが高まっています。

TOEIC® Listening & Readingスコアとビジネスパーソンの平均スコア

900~990	<ul style="list-style-type: none"> ■ 自分の専門分野の高度な専門書を読んで理解できる。 ■ 英語を話す人たちが行っている最近の出来事・事件についての議論を聞いて内容を理解することができる。
800~895	<ul style="list-style-type: none"> ■ 英語で書かれたインターネットのページから、必要な情報・資料を探し収集できる。 ■ 職場で発生した問題点について議論をしている同僚の話が理解できる。
700~795	<ul style="list-style-type: none"> ■ 会議の案内などの社内文書・通達を、読んで理解できる。 ■ 自分の仕事に関連した日常業務のやり方についての説明を理解できる。
600~695	<ul style="list-style-type: none"> ■ 自分あてに書かれた簡単な仕事上のメモを読んで理解できる。 ■ ゆっくりと配慮して話してもらえば、目的地までの順路を理解できる。
500~595	<ul style="list-style-type: none"> ■ 電車やバス、飛行機の時刻表を見て理解できる。 ■ 打ち解けた状態で、"How are you?" "Where do you live?" といった簡単な質問を理解できる。
400~495	<ul style="list-style-type: none"> ■ 看板を見てどんな店か、どういったサービスを提供する店かを理解することができる。

社員に期待するTOEIC® L&R平均スコア

	新入社員	中途入社	技術部門	営業部門	海外部門
2022年	550	580	560	580	705
2019年	535	560	560	575	690

(参考資料)一般財団法人国際ビジネスコミュニケーション協会「英語活用実態調査企業・団体・ビジネスパーソン」2022
一般財団法人国際ビジネスコミュニケーション協会「英語活用実態調査企業・団体・ビジネスパーソン」2019

TOEIC® L&Rを学習するメリット

自身の英語力を客観的な数値で把握・証明できる

ビジネスや日常で使われる実践的な英語を学習できる

民間企業への就職・公務員試験でのアピール材料になる

ハイスコア取得で、就職後の昇進・昇格の際に役立つ

TOEIC® L&Rのスコアを履歴書に記載する際の注意点

2年以上TOEIC®を受験していない場合は、再受験しましょう。TOEIC®の公式認定証を所持していれば、有効期限はありません。しかし、なるべく2年以内のスコアを履歴書には記載しましょう。企業も2年以内のスコアを求めてくる場合があります。



TOEIC®対策講座 (350点(初級)・550点(中級))

阪南大学学生支援課では、TOEIC® Listening & Readingの対策講座を実施します。自分の能力に応じてコース別に受講ができます。英語力を向上したい方はぜひお申し込みください。



初級コース (350 点对策)

- 留学希望者を対象に、協定留学申請基準である TOEIC®350 点以上の取得を目的とします。
- 「苦手意識克服」「英語への音慣れ」に集中して実施します。

中級コース (550 点对策)

- TOEIC®550 点以上の取得を目的とします。
- 留学でインターンシップや学科科目の聴講を目指すための実力を養成します。
- 実践形式の反復演習と単語学習に集中し、「TOEIC® 慣れ」「基礎英語力」を強化します。

募集要項

講座	コース	申込期間	受講日程	受講料
一般講座	350点(初級) 550点(中級)	①4月 ②9月	①5月下旬～7月中旬 ②10月下旬～12月下旬 350点・550点コース(1.5時間×10回)	無料

- 申込者 5 名以下の場合是不開講
- 申込方法：UNIPA 掲示にて案内しますので、所定の申込手続を行ってください。
- 募集人員：各クラス 15 名程度
- 講座申込時にカレッジ TOEIC® 受験の申込が必要です。

※今年度はTOEFL(初級)、IELTS(初級)講座を開講予定。詳細はUNIPA掲示にて案内します。

よくあるご質問 Q&A

Q1

申込後のキャンセルは可能ですか？

A1

原則申込後のキャンセルはできません。ただし受講開始前であれば対応できる場合があります。

Q2

WEB フォローがある講座の視聴期限はいつですか？

A2

原則試験予定月の月末までとなります。ただしCBT試験対応の講座においては、講座終了後翌月末までとなります。また公務員試験対策講座については、コースごとに異なります。

Q3

対面で公務員試験の相談がしたい場合はどうしたらいいですか？

A3

講師常駐日であれば、講師に相談できますし、相談内容によっては資格・公務員講座相談カウンタースタッフでも対応できます。

Q4

学内講座にも学外推薦講座にも記載のない資格を目指しているのですが、阪南大学割引はきかないのでしょうか？

A4

学外推薦講座以外の講座でも阪南大学割引で提供できる場合があります。

その他、講座に関する不明点については、資格・公務員講座相談カウンターまでお越しください。

学外推薦講座

難関資格に挑戦！学内講座からステップアップを目指します。

学外推薦講座は、上級資格を目指す学生を対象に、本学が指定する専門学校において一般の受講生とともに学ぶことができる講座です。阪南大学生特別割引により自己負担も軽減されますので、ぜひチャレンジしてください！
※学外推薦講座は学外で業者が主催している一般向けの講座です。受講に関わる手続き、講座内容などについては本学は一切責任を負いませんのでご了承ください。

受講方法	
対象	申込
学内講座受講生(受講年度不問)または、 資格・公務員講座相談カウンター面談者	資格・公務員講座相談カウンターにて、 申込方法・金額をご案内いたします。

各講座の詳細は、資格・公務員講座相談カウンターにお問い合わせください。

公認会計士

Web
受講

公認会計士は、一般企業への「監査業務」「コンサルティング業務」をおこないます。なかでも「監査業務」は独占業務です。企業の財務諸表を利害関係のない第三者として書類に虚偽や不備がないかを確認します。

簿記・FPからステップアップ

税理士

Web
受講

納税は国民の義務の一つです。「税務代理」「税務書類の作成」「税務相談」は税理士の独占業務です。中小企業や個人の税務のサポートを行うことができるため、活躍の幅が広い資格です。

簿記・FPからステップアップ

日商簿記検定 1 級

Web
受講

日商簿記 1 級では極めて高度な商業簿記・会计学 / 工業簿記・原価計算を学習します。経営管理や経営分析に資することを期待されるスペシャリストです。税理士試験の受験資格を得ることができます。

簿記・FPからステップアップ

不動産鑑定士

不動産鑑定士は主に「鑑定評価業務」「コンサルティング業務」の2つの業務があります。鑑定評価業務の中には、国や都道府県から依頼される公的評価があります。評価員になると比較的安定した収入が見込めます。

宅地建物取引士からステップアップ

中小企業診断士

中小企業診断士はパートナーとして、中小企業の良き相談相手や問題解決の提案を行うことが役割です。「経営全般に関する幅広い知識」「創業・経営革新を促進する能力」「助言する能力」などが求められます。

簿記・FPからステップアップ

社会保険労務士

社会保険と労働の法律に詳しい専門家、専門知識を活かして職場や企業の悩みを解決するサポートをします。近年、働き方改革や働き方の多様化などが進み、需要はますます高まっています。

FPからステップアップ

行政書士

行政書士の資格を取得するためには、多くの法律知識が必要で、実際の仕事現場で活かせるものが存在するため魅力的なアピールポイントになります。資格取得をきっかけに、「社労士」や「公務員」に挑戦する人もいます。

宅地建物取引士・FPからステップアップ

司法書士

近年の司法書士は、簡易裁判において代理人として弁論を行うことができるようになりました。従来からの不動産登記や商業登記などに加えて活躍の幅がさらに広がっています。身近な総合法律アドバイザーとして将来性の高い資格です。

宅地建物取引士・FPからステップアップ

通関士

Web
受講

輸出入を行う際には通関業務が不可欠であり、その中心が通関士です。税関に提出するための書類を作ります。通関手続きをする通関業者や商社・物流・メーカーなどの貿易関連部署で働くこともできます。

Web 受講とは

Webで受講する講座です。各本校に足を運ぶ必要がないため、どこでも受講することができます。
※対象となる講座は変更する場合があります。資格・公務員講座相談カウンターにてご確認ください。

＜ 受講場所

※通学教室によっては一部 LIVE 講義を行っていない科目もあります。
※いずれの校舎も特に申請なく自由に通学できます。

LEC 東京リーガルマインド

LEC 難波駅前本校

〒556-0017
大阪府大阪市浪速区湊町一丁目
4番1号 OCAT6 階

JR 難波駅 改札出ですぐ、大阪メトロ四つ橋線・千日前線 なんば駅より徒歩 5 分



LEC 梅田駅前本校

〒530-0013
大阪府大阪市北区茶屋町 1-27
ABC-MART 梅田ビル (受付 5 階)

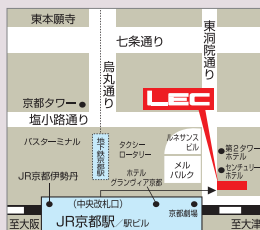
阪急梅田駅中央口より徒歩 1 分。
地下鉄御堂筋線梅田駅北改札より徒歩 3 分。
JR 大阪駅御堂筋口より徒歩 4 分。



LEC 京都駅前本校

〒600-8216
京都府京都市下京区東洞院通
七条下ル 2 丁目東塩小路町 680-2
木村食品ビル (受付 1 階)

JR 京都駅中央改札口より東へ徒歩 1 分。



LEC 神戸本校

〒650-0021
兵庫県神戸市中央区三宮町 1-1-2
三宮セントラルビル (受付 6 階)

JR・阪急・阪神三宮駅からフラワーロードを南へ徒歩 5 分。



※各校舎の講座日程等詳細については、事前に資格・公務員講座相談カウンターにお問い合わせください。

阪南大学

〒580-8502 大阪府松原市天美東5丁目4番33号
TEL:072 - 332 - 1224 (代表) <https://www.hannan-u.ac.jp/>

2024年3月28日 初版発行
2024年4月10日 改訂版発行 発行：キャリアセンター